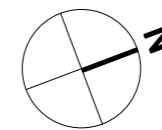


MIESZKANIE NR 60 • 4 POKOJE • 83,24 m²



spravia

ul. Skierniewicka 16/20, 01-230 Warszawa
tel. +48 22 623 65 55
www.spravia.pl

osiedle
BOKSERSKA

Warszawa,
ul. Bokserska
dzielnica Ursynów

DANE LOKALU:

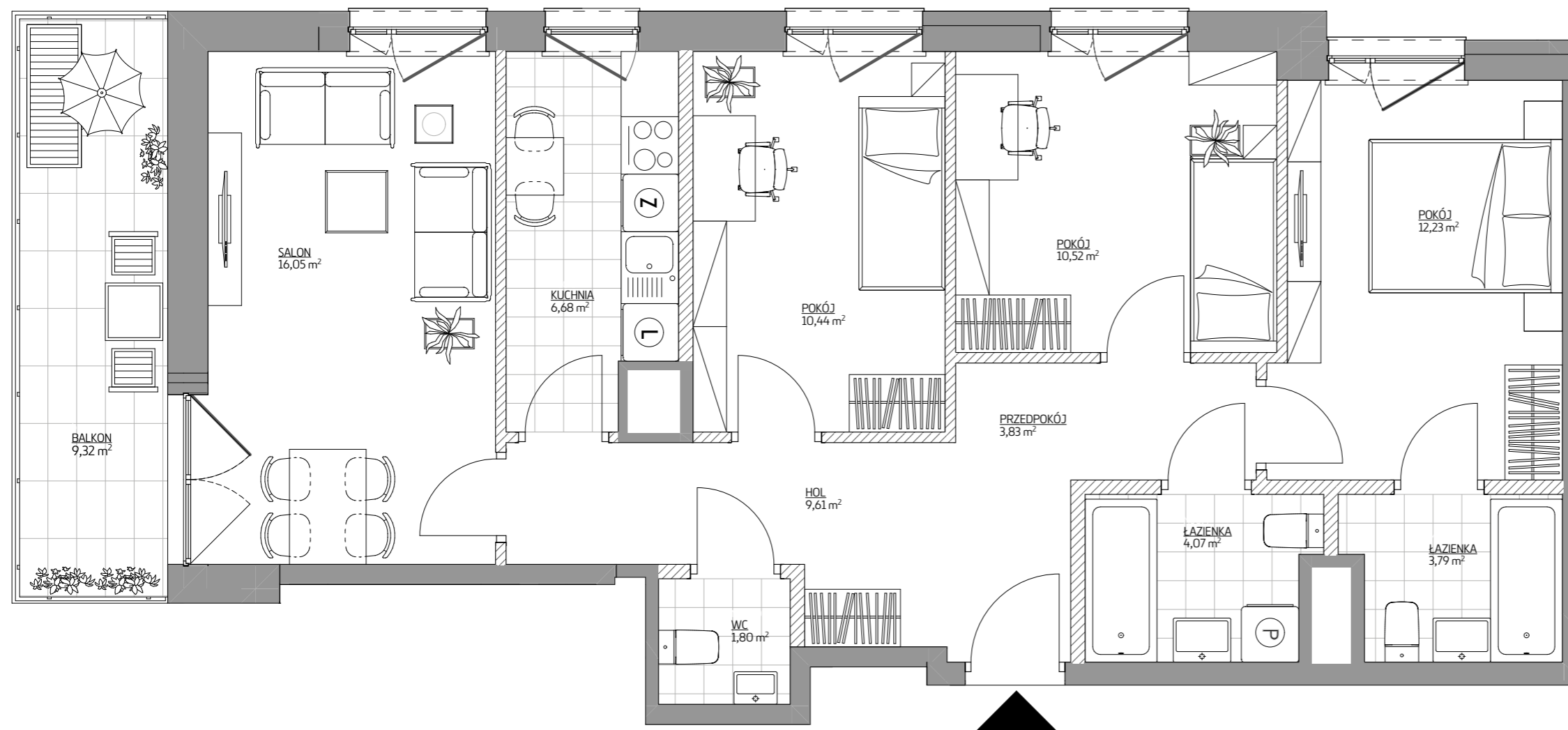
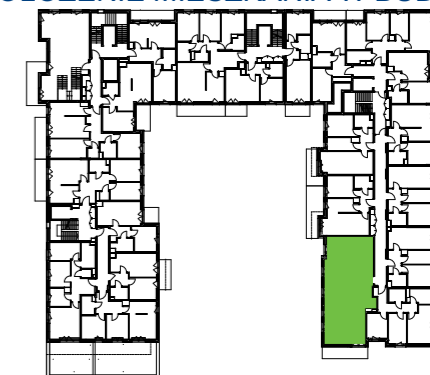
LOKAL NR	LICZBA POKOI	POW. UŻYTKOWA
60	4	83,24 m ²
BUDYNEK NR	KLATKA NR	PIĘTRO
A	C	1

ZESTAWIENIE POWIERZCHNI [m²]

SALON	16,05
POKÓJ	12,23
POKÓJ	10,52
POKÓJ	10,44
HOL	9,61
KUCHNIA	6,68
ŁAZIENKA	4,07
PRZEDPOKÓJ	3,83
ŁAZIENKA	3,79
WC	1,80
Powierzchnia pod ścianami lub elementami nadającymi się do demontażu, np. pod ściankami działowymi	4,22
BALKON	9,32



POŁOŻENIE MIESZKANIA W BUDYNKU



Uwaga:

- Aranżacja lokalu mieszkalnego przedstawiona na rzucie jest przykładowa. Niniejsza karta katalogowa opracowana została na podstawie projektu wykonawczego. W toku dalszego projektowania lub zmian lokatorskich mogą nastąpić zmiany w stosunku do informacji zawartych na karcie katalogowej, w szczególności w układzie pomieszczeń, usytuowaniu elementów nadających się do demontażu, takich jak np. ścianki działowe.
- Powierzchnia użytkowa lokalu określona jest na podstawie rozporządzenia Ministra Transportu, Budownictwa i Gospodarki Morskiej z dnia 25.04.2012 r w sprawie szczegółowego zakresu i formy projektu budowlanego oraz uwzględnieniu treści Polskiej Normy PN-ISO 9836:1997. Do powierzchni użytkowej lokalu wlicza się powierzchnię zajęta przez elementy nadające się do demontażu takie jak np. ścianki działowe.
- Powierzchnie są obliczone w świetle pionowych przegród nie nadających się do demontażu w stanie wykończonym, przy uwzględnieniu tynków, na poziomie podłogi (bez uwzględniania listew przypodłogowych, progów itp.).
- Informacje na karcie nie stanowią oferty handlowej w rozumieniu art. 66 kodeksu cywilnego.

WARTOŚĆ
BRUTTO (PLN):

PROJEKTANT

luma
architekci

0 1m 2m 3m 4m