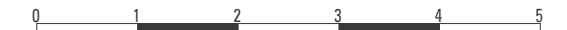


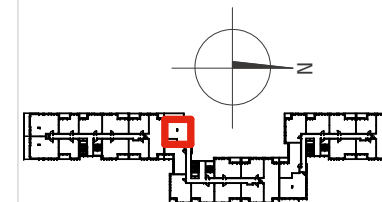
■ elementy stałe
 ▬ ścianki działowe nadające się do demontażu



Powierzchnie zgodnie z normą PN-ISO 9836:1997 - do powierzchni wliczono powierzchnie zajęte przez ścianki działowe nadające się do demontażu. Plan mieszkania może ulec niewielkim zmianom w trakcie realizacji budynku.



BIURO SPRZEDAŻY
 TEL. :58 888 20 00
 sprzedaz.morena@polnord.pl



KLATKA SCHODOWA B | PIĘTRO 3

B.3.186

67.71 m² | 3 POKOJE

| | | |
|----|-----------------|----------------------|
| 01 | Przedpokój | 11.13 m ² |
| 02 | Łazienka | 4.25 m ² |
| 03 | Pokój | 10.50 m ² |
| 04 | Pokój | 13.90 m ² |
| 05 | Salon z aneksem | 27.93 m ² |
| 06 | Loggia | 10.02 m ² |

Wysokość mieszkania w świetle 258,5cm
 (parter - 256,5cm)

Mieszkania wyposażone w wentylację mechaniczną



Polnord - Apartamenty
 ul. Śląska 35/37, 81-310 Gdynia

