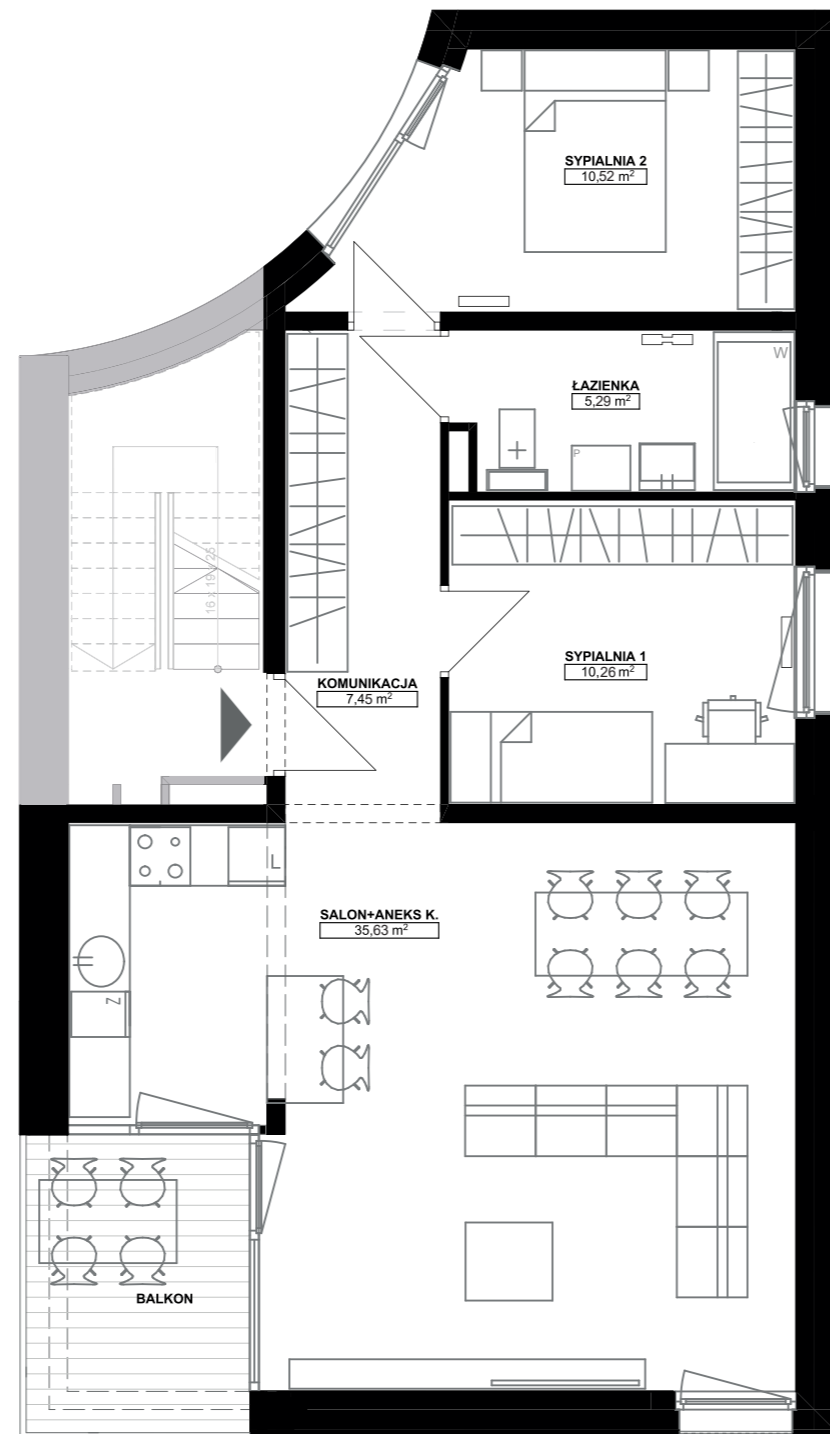
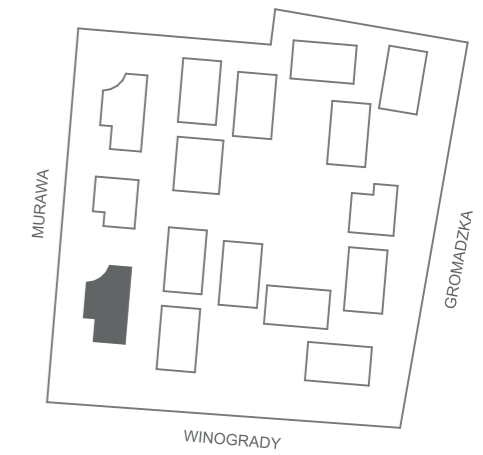


murawa 2

ZESPÓŁ 16 BUDYNKÓW MIESZKALNYCH
JEDNORODZINNYCH (DWULOKALOWYCH)
W ZABUDOWIE WOLNOSTOJĄCEJ



PARTER (WYSOKI)

LOKAL 2/1

SALON + ANEKS KUCHENNY	35,63 m ²
ŁAZIENKA	5,29 m ²
KOMUNIKACJA	7,45 m ²
SYPIALNIA 1	10,26 m ²
SYPIALNIA 2	10,52 m ²

SUMA POWIERZCHNI 69,15 m²

BALKON 6,42 m²



OPIS LOKALU

2/1 to mieszkanie 3-pokojowe zlokalizowane na wyższym parterze. Łączna powierzchnia lokalu wynosi **69,15 m²**.

Mieszkanie posiada przestronny **balkon o powierzchni 6,42 m²**.

Fragment budynku ma ciekawy zaokrąglony kształt, co podyktowane zostało chęcią zachowania zastanych tu koron drzew.

Miejsca postojowe w cenie lokalu: do mieszkania przynależy jednostanowiskowy indywidualny garaż naziemny o powierzchni 21 m², w którym znajdzie się również przestrzeń np. do przechowywania rowerów.

Oferujemy **wysoki standard wykończenia** obejmujący m.in.:

- stolarkę okienną drewnianą, trzyszybową,
- ogrzewanie podłogowe w pokoju dziennym z aneksem oraz łazience,
- okno sypialni wychodzącej na patio oraz okna balkonu wyposażone w aluminiowe żaluzje fasadowe sterowane elektrycznie,
- okno salonu od ul. Winogrody przysłonięte drewnianym ażurowym elementem elewacyjnym zwiększającym poczucie prywatności,
- oryginalną elewację budynku wykonaną z thermodrewna oraz tynku.