

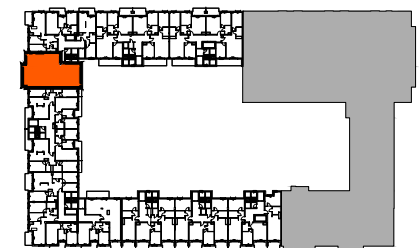
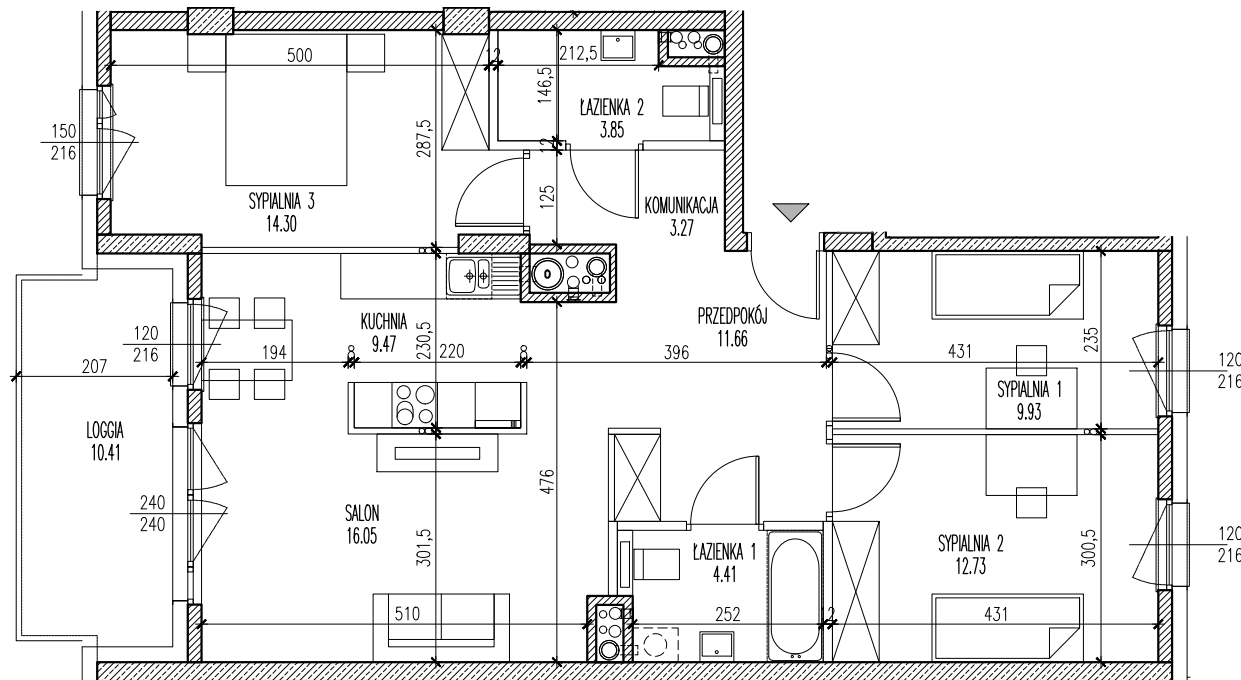
ETAP 2 **PIĘTRO 7**

| | | |
|-----------------|--------------|---------------------------|
| TYP MIESZKANIA: | KLATKA: | LOKAL: |
| M4 | H | H.8.510 |
| | KONDYGNACJA: | POWIERZCHNIA: |
| | 8 | 85.67m² |


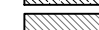

| Nazwa pomieszczenia | Powierzchnia [m2] |
|---------------------|---------------------|
| KOMUNIKACJA | 3.27m ² |
| PRZEDPOKÓJ | 11.66m ² |
| KUCHNIA | 9.47m ² |
| SALON | 16.05m ² |
| SYPIALNIA 1 | 9.93m ² |
| SYPIALNIA 2 | 12.73m ² |
| SYPIALNIA 3 | 14.30m ² |
| ŁAZIENKA 1 | 4.41m ² |
| ŁAZIENKA 2 | 3.85m ² |

85.67m²

| | |
|--------|---------------------|
| LOGGIA | 10.41m ² |
|--------|---------------------|



LEGENDA:

| | |
|---------------------------------------------------------------------------------------|---------------------------------|
|  | Ściany żelbetowe nierozbieralne |
|  | Ściany murowane nierozbieralne |
|  | Ściana murowane rozbieralna |

UWAGI:

- Niniejsza karta lokalu została opracowana na bazie projektu budowlanego. Możliwe nieznaczne zmiany powierzchni oraz aranżacji lokalu wynikające z prac realizacyjnych.
- Powierzchnie podane wg. obowiązującej normy PN-ISO9836 (w tynkach).
- Wymiary pomieszczeń podane w świetle murów (bez tynków).

PROJEKTANT :

KIPP
PROJEKT

ul. Konduktorska 4 / 02U, 00-775 Warszawa
tel. (+48) 22 565 40 00, fax (+48) 22 565 40 01
kipp@kipp.com.pl, www.kipp.com.pl

INWESTOR :

MILL-YON
Gdańsk

ul. J. CH. Szucha 3 lok. 3, 00-580 Warszawa
tel. (+48) 22 522 77 50, fax (+48) 22 522 77 55
www.mill-yon.pl

SKALA 1:100

