

**KONDYGNACJA:** 5. PIĘTRO  
**LICZBA POKOI:** 3  
**POWIERZCHNIA UŻYTKOWA:** 68,12 m<sup>2</sup>  
**POWIERZCHNIA BALKONU:** 4,72 m<sup>2</sup>  
**WYSOKOŚĆ MIESZKANIA:** 2,60 m

**ZESTAWIENIE POWIERZCHNI UŻYTKOWEJ**

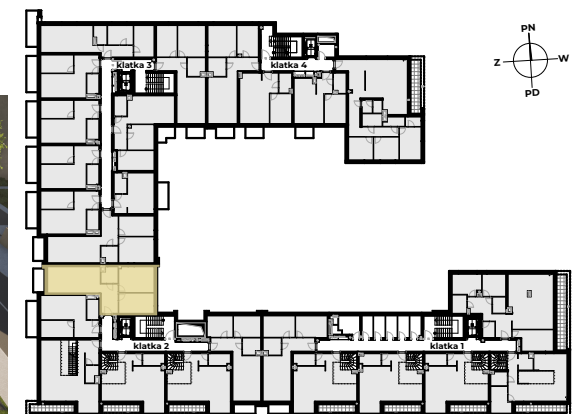
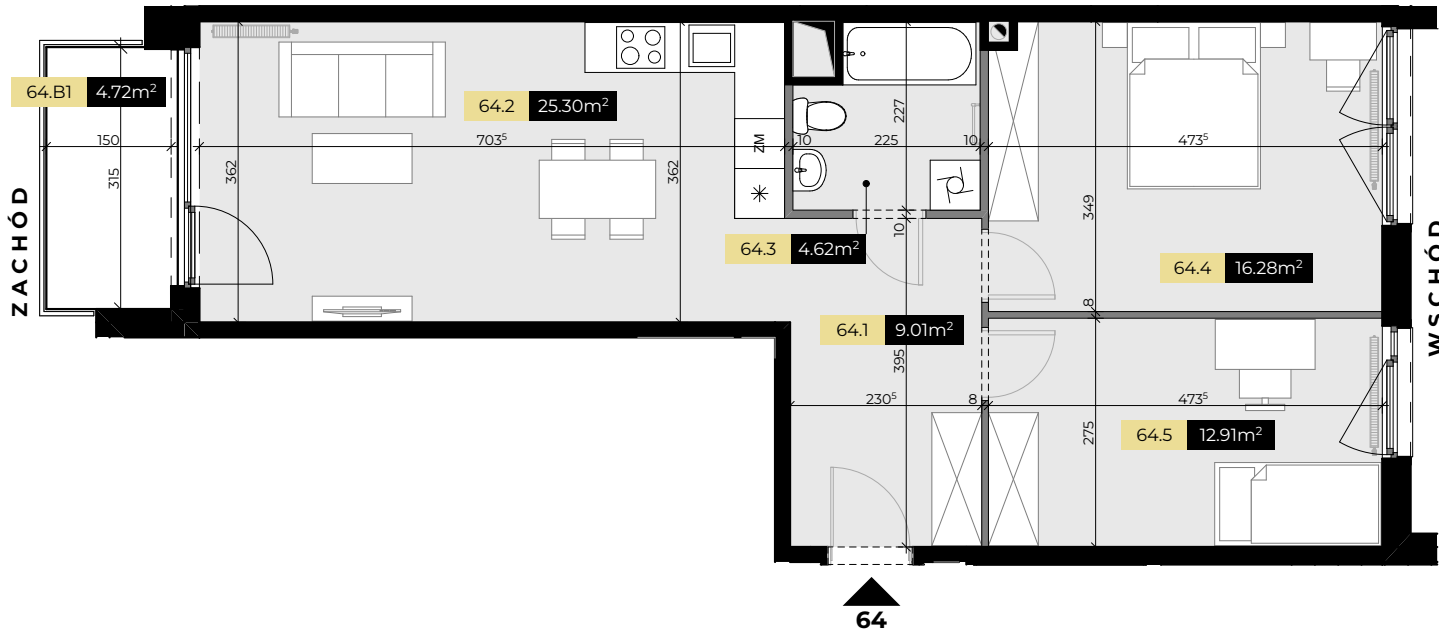
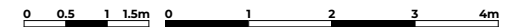
**MIESZKANIA 64:**

64.1	HOL	9,01 m <sup>2</sup>
64.2	POKÓJ Z ANEKSEM KUCHENNYM	25,30 m <sup>2</sup>
64.3	ŁAZIENKA	4,62 m <sup>2</sup>
64.4	POKÓJ	16,28 m <sup>2</sup>
64.5	POKÓJ	12,91 m <sup>2</sup>
POWIERZCHNIA UŻYTKOWA		68,12 m <sup>2</sup>

**ZESTAWIENIE POWIERZCHNI BALKONÓW 64:**

64.B1	BALKON	4,72 m <sup>2</sup>
-------	--------	---------------------

— ŚCIANY DZIAŁOWE, KTÓRE MOGĄ ZOSTAĆ USUNIĘTE  
 — GRZEJNIKI



Powierzchnia użytkowa mieszkania obliczona zgodnie z normą PN-ISO 9836:2022-07.  
 Niniejsza karta mieszkania oraz wizualizacje nie stanowią oferty w rozumieniu przepisów Kodeksu Cywilnego.  
 Powierzchnie i wymiary mogą ulec niewielkim zmianom wynikającym z realizacji projektu. Wymiary oraz wysokości nie uwzględniają grubości tynków.