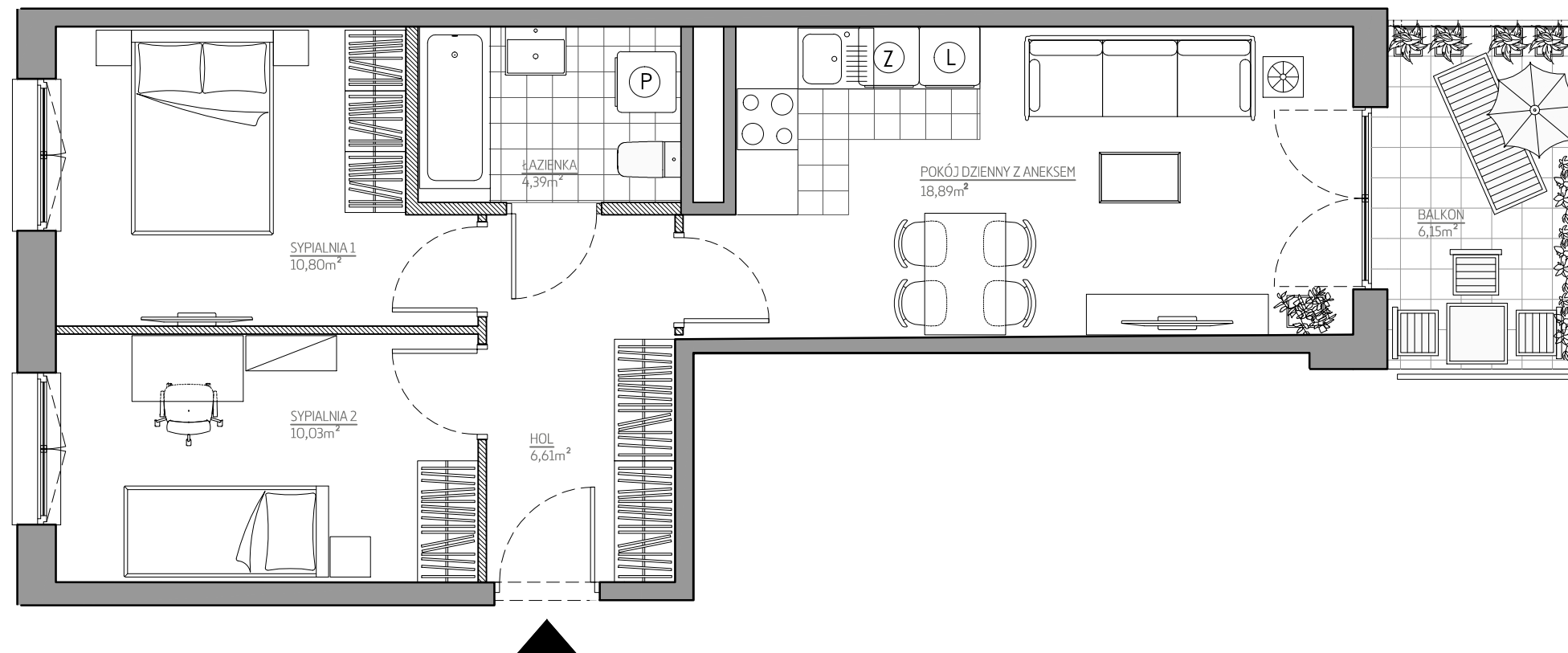
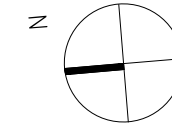


MIESZKANIE NR 81 · 3 POKOJE · 51,63 m²



budimex
nieruchomości

BUDIMEX NIERUCHOMOŚCI Sp. z o.o.
www.budimex-nieruchomosci.pl



NOWA
MYŚLIWSKA

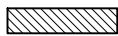
ETAPI

Kraków,
ul. Myśliwska 55
Podgórze

DANE LOKALU:

LOKAL NR	LICZBA POKOI	POW. UŻYTKOWA
81	3	51,63 m ²
BUDYNEK NR	KLATKA NR	PIĘTRO
1	B	6

ZESTAWIENIE POWIERZCHNI

HOL	6,61 m ²
POKÓJ DZIENNY Z ANEKSEM	18,89 m ²
SYPIALNIA 1	10,80 m ²
SYPIALNIA 2	10,03 m ²
ŁAZIENKA	4,39 m ²
 Powierzchnia pod ścianami lub elementami nadającymi się do demontażu, np. pod ściankami działowymi	0,91 m ²
BALKON	6,15 m ²

POŁOŻENIE MIESZKANIA W BUDYNKU



WARTOŚĆ
BRUTTO (PLN):

PROJEKTANT

SARAN
ARCHITEKCI

Uwaga:

- Aranżacja lokalu mieszkalnego przedstawiona na rzucie jest przykładowa. Niniejsza karta katalogowa opracowana została na podstawie projektu wykonawczego. W toku dalszego projektowania lub zmian lokatorskich mogą nastąpić zmiany w stosunku do informacji zawartych na karcie katalogowej, w szczególności w układzie pomieszczeń, usytuowaniu elementów nadających się do demontażu, takich jak np. ścianki działowe.
- Powierzchnia użytkowa lokalu określona jest na podstawie rozporządzenia Ministra Transportu, Budownictwa i Gospodarki Morskiej z dnia 25.04.2012r. w sprawie szczegółowego zakresu i formy projektu budowlanego oraz uwzględnieniu treści Polskiej Normy PN-ISO 9836:1997. Do powierzchni użytkowej lokalu wlicza się powierzchnie zajęte przez elementy nadające się do demontażu takie jak np. ścianki działowe.
- Powierzchnie są obliczane w świetle pionowych przegród nie nadających się do demontażu w stanie wykończonym, przy uwzględnieniu tynków, na poziomie podłogi (bez uwzględniania listew przypodłogowych, progów itp.)
- Informacje na karcie nie stanowią oferty handlowej w rozumieniu art. 66 kodeksu cywilnego.