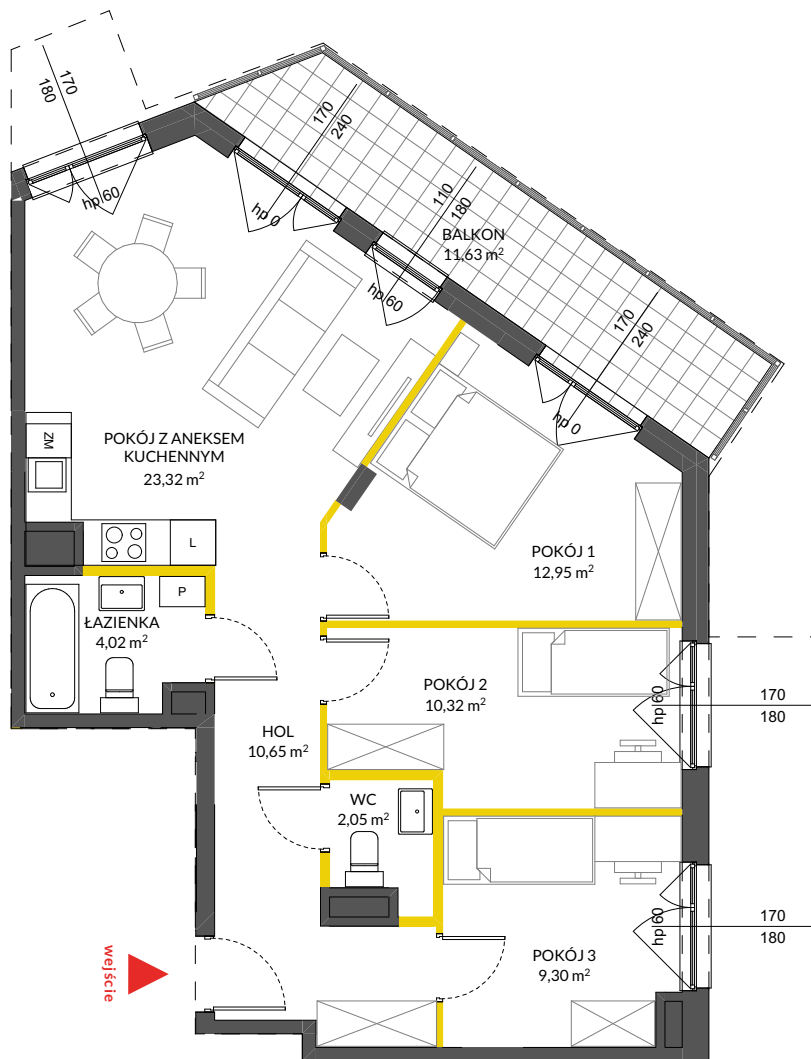





**lokal mieszkalny**  
karta informacyjna inwestycji



**LEGENDA:**

-  ścianki opcjonalnie nadające się do demontażu
-  ścianki obudowy pionów instalacyjnych
-  wykończenie tarasu/ balkonu płytki



 **PRZYSTANEK  
TARCHOMIN 3**

data sporządzenia karty 22.12.2020

**LOKAL NR 63**

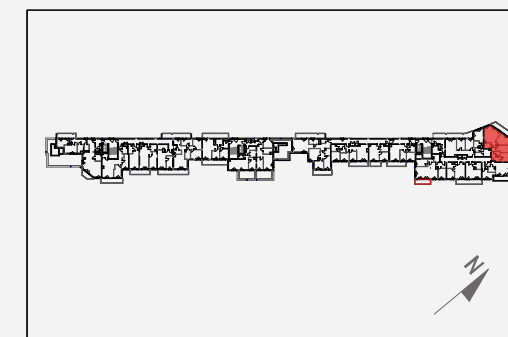
<b>PIĘTRO</b>	<b>3</b>
<b>POW. UŻYTKOWA</b>	<b>75,75 m<sup>2</sup></b>
<b>POKOJE</b>	<b>4</b>
<b>KLATKA</b>	<b>3</b>

HOL	10,65 m <sup>2</sup>
ŁAZIENKA	4,02 m <sup>2</sup>
WC	2,05 m <sup>2</sup>
POKÓJ 1	12,95 m <sup>2</sup>
POKÓJ 2	10,32 m <sup>2</sup>
POKÓJ 3	9,30 m <sup>2</sup>
POKÓJ Z ANEKSEM KUCHENNYM	23,32 m <sup>2</sup>

<b>BALKON</b>	<b>11,63 m<sup>2</sup></b>
---------------	----------------------------

POWIERZCHNIA POD ŚCIANKAMI OPCJONALNIE NADAJĄCYMI SIĘ DO DEMONTAŻU	3,14 m <sup>2</sup>
--	---------------------

**POŁOŻENIE LOKALU W BUDYNKU**



Na podstawie art. 26 ustawy z dnia 13 lutego 2020 roku o zmianie ustawy - Prawo budowlane oraz niektórych innych ustaw, dokumentacja projektowa została sporządzona w oparciu o przepisy w brzmieniu obowiązującym do dnia 19 września 2020 roku, w konsekwencji czego pomiar powierzchni dokonany został według Polskiej Normy PN-ISO 9836:1997. Powierzchnię użytkową wskazano w stanie wykończonym, z uwzględnieniem tynków. Wymiary liniowe pomieszczeń podano w ścianach bez tynków. Do powierzchni użytkowej wlicza się powierzchnię pod ścianami działowymi nadającymi się do demontażu. Instalacja wodna i kanalizacyjna doprowadzona do kuchni, łazienki i WC, zakończona korkami, nie schowana w ścianach. Rozprowadzenie instalacji pod przybory leży po stronie nabywcy. Meble, biały montaż oraz drzwi wewnętrzne nie stanowią elementu wyposażenia lokalu. Deweloper zastrzega sobie możliwość wprowadzenia niewielkich zmian w dalszym etapie inwestycji. Aranżacja lokalu przedstawiona na rysunku jest przykładowa.

Adres inwestycji: Warszawa, ul. Winorośli

**BIURO SPRZEDAŻY**

 22 123 77 92