

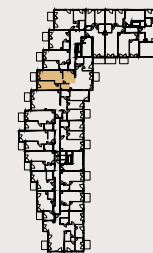


Mieszkanie 108

56.08 m²

piętro: 4

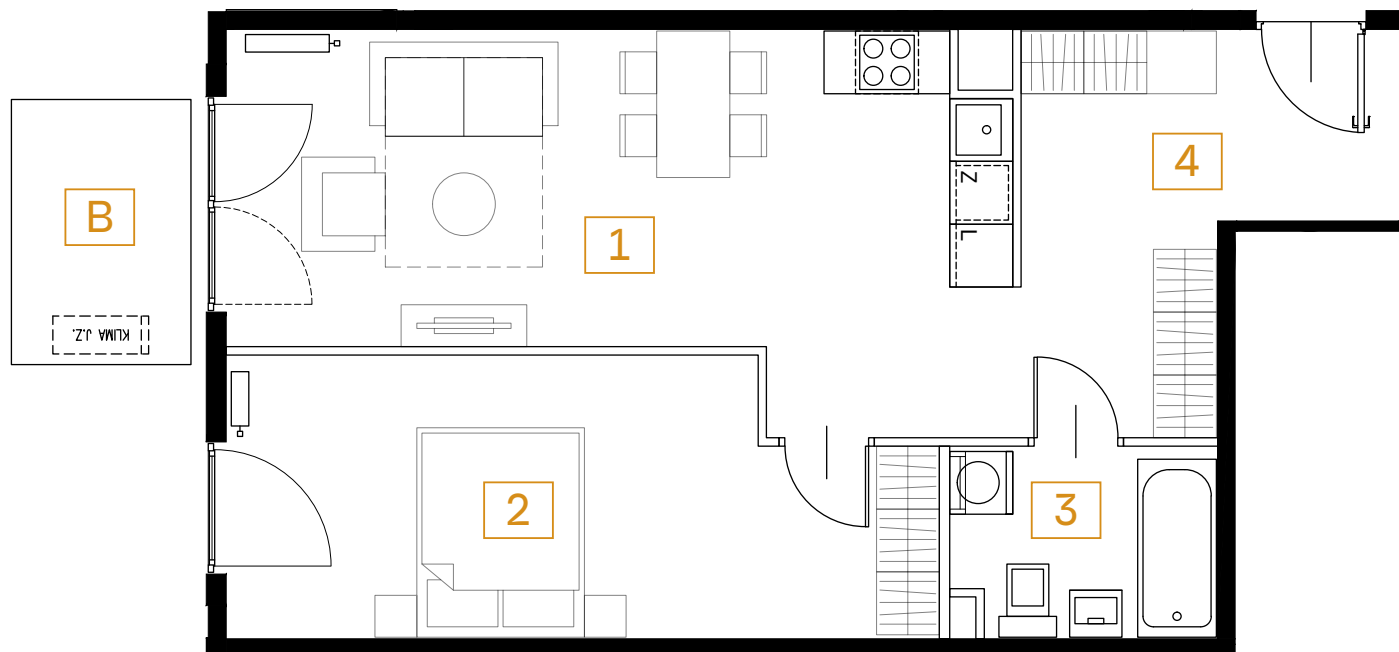
pokoje: 2



24



22



1	POKÓJ + ANEKS	23.39 m ²
2	POKÓJ	16.81 m ²
3	ŁAZIENKA	4.49 m ²
4	PRZEDPOKÓJ	11.39 m ²

B	BALKON	4.34 m ²
----------	---------------	---------------------

Przedstawiona aranżacja lokalu jest przykładowa, rysunki w tym zakresie mają charakter poglądowy.