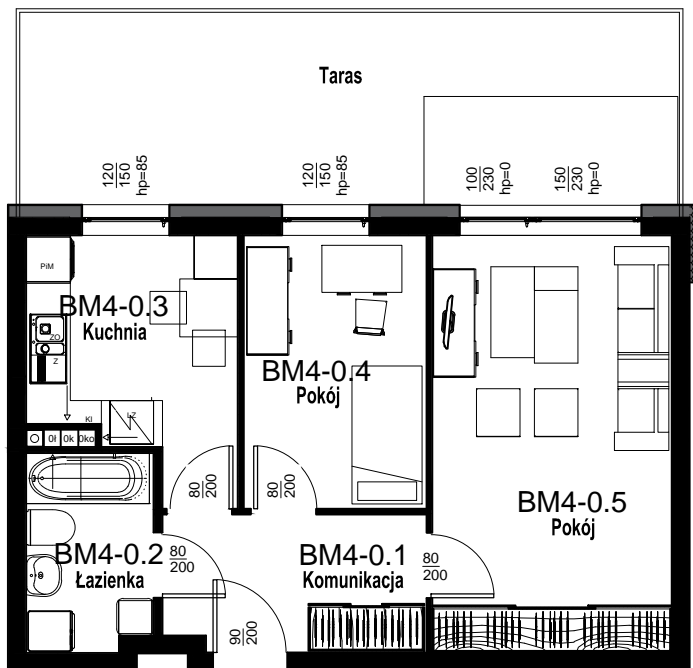


ZESPÓŁ DWÓCH BUDYNKÓW MIESZKALNYCH WIELORODZINNYCH  
przy ul. Birmańskiej we Wrocławiu

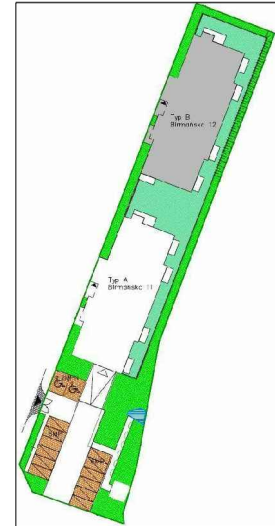
**B / M / 4**

Nr budynku	Adres	Kondygnacja	Opis mieszkania	Powierzchnia netto mieszkania
B	ul. BIRMAŃSKA 12/4	PARTER	2 pokoje + kuchnia	48.09 m <sup>2</sup>

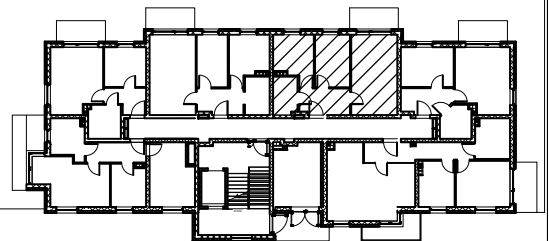
RZUT MIESZKANIA  
skala 1:100



PLAN ZESPOŁU  
skala 1:1000



LOKALIZACJA W BUDYNKU  
skala 1:500



Zestawienie pomieszczeń - BM4

Numer	Nazwa	Powierzchnia
BM4-0.1	Komunikacja	6.61 m <sup>2</sup>
BM4-0.2	Łazienka	4.59 m <sup>2</sup>
BM4-0.3	Kuchnia	8.88 m <sup>2</sup>
BM4-0.4	Pokój	9.31 m <sup>2</sup>
BM4-0.5	Pokój	18.70 m <sup>2</sup>
Suma ogólna: 5		48.09m <sup>2</sup>
	Taras	~24 m <sup>2</sup>

RZUT MIESZKANIA ZOSTAŁ SPORZĄDZONY NA PODSTAWIE PROJEKTU BUDOWLANEGO I JEST WERSJĄ POGLĄDOWĄ. ZASTRZEGA SIĘ MOŻLIWOŚĆ ZMIAN W UKŁADACH MIESZKAŃ I PODANYCH POWIERZCHNIACH ZGODNIE Z ZAPISAMI UMOWY DEWELOPERSKIEJ

**BUDOTEX®**