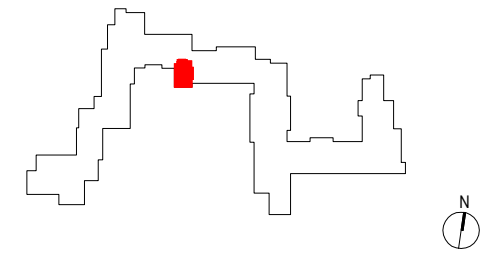


ZAKĄTEK CYBISA



D127

mieszkanie	2 pokoje z aneksem
klatka	D
nr lokalu	127
kondygnacja	5
piętro	4
balkon	6,68 m²

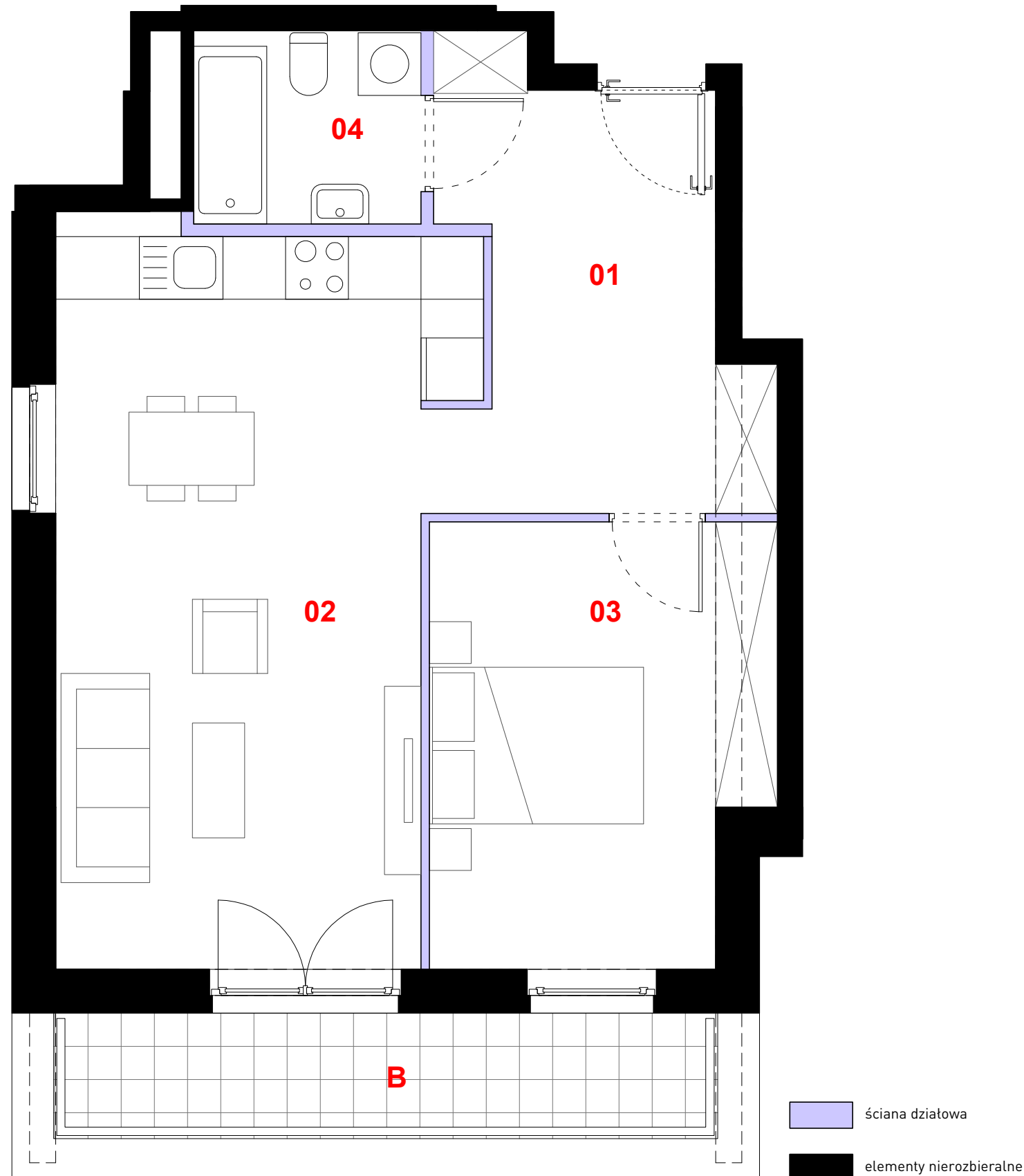
oznaczenie pomieszczeń

01	przedpokój	10,74 m²
02	pokój dzienny + aneks	26,41 m²
03	sypialnia	13,34 m²
04	łazienka	4,02 m²

suma pow. użytkowej **54,51 m²**

powierzchnia pod ściankami nadającymi się do demontażu 1,39 m²

powierzchnia lokalu **55,90 m²**



0 1m 2m 3m

Powierzchnia lokalu obejmuje: [1] powierzchnię użytkową lokalu wyliczoną zgodnie z normą PN-70/B-02365 oraz [2] powierzchnię elementów nadających się do demontażu. Karta katalogowa jest załącznikiem do umowy. Aranżacja ma charakter przykładowy, umeblowanie nie stanowi wyposażenia lokalu. Szczegółowe zasady ustalania powierzchni lokalu po jego wybudowaniu jak i możliwości zmiany powierzchni lokalu określa umowa deweloperska.


skala 1:50

PROFBUD

biuro@profbud.info

tel. 605 606 606