

lokal mieszkalny  
karta informacyjna inwestycji



# MIASTECZKO NOVA OCHOTA 10

data sporządzenia karty 01.10.2021

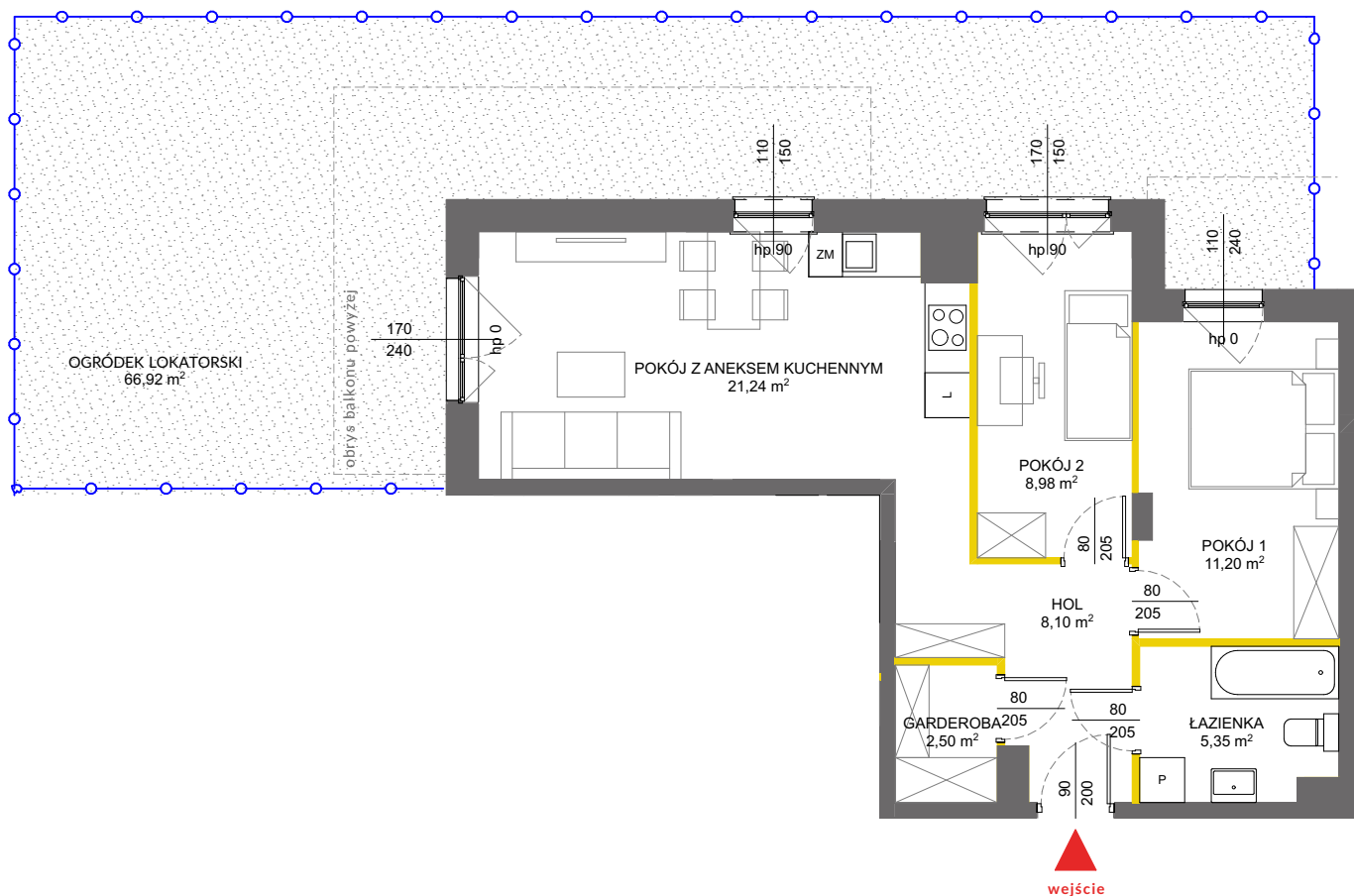
## LOKAL NR 127

PIĘTRO	0
PÓW. UŻYTKOWA	59,10 m <sup>2</sup>
POKOJE	3
KLATKA	4

HOL	8,10 m <sup>2</sup>
POKÓJ Z ANEKSEM KUCHENNYM	21,24 m <sup>2</sup>
POKÓJ 1	11,20 m <sup>2</sup>
POKÓJ 2	8,98 m <sup>2</sup>
ŁAZIENKA	5,35 m <sup>2</sup>
GARDEROBA	2,50 m <sup>2</sup>

OGRÓDEK LOKATORSKI 66,92 m<sup>2</sup>

POWIERZCHNIA POD ŚCIANKAMI  
DZIAŁOWYMI NADAJĄCYMI SIĘ  
DO DEMONTAŻU 1,73 m<sup>2</sup>



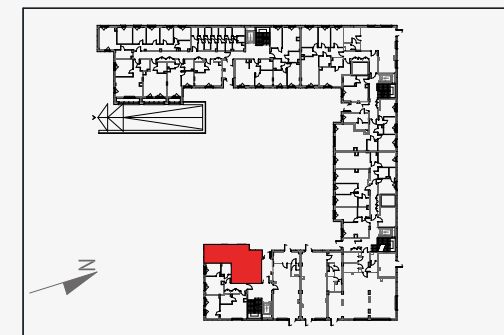
### LEGENDA:

- ścianki działowe nadające się do demontażu
- ścianki obudowy pionów instalacyjnych



Na podstawie art. 26 ustawy z dnia 13 lutego 2020 roku o zmianie ustawy - Prawo budowlane oraz niektórych innych ustaw, dokumentacja projektowa została sporządzona w oparciu o przepisy w brzmieniu obowiązującym do dnia 19 września 2020 roku, w konsekwencji czego pomiar powierzchni dokonany został według Polskiej Normy PN-ISO 9836:1997. Powierzchnię użytkową wskazano w stanie wykończonym, z uwzględnieniem tynków. Wymiary liniowe pomieszczeń podano w ścianach bez tynków. Do powierzchni użytkowej wlicza się powierzchnię pod ścianami działowymi nadającymi się do demontażu. Instalacja wodna i kanalizacyjna doprowadzona do kuchni, łazienki i WC, zakończona korkami, nie schowana w ścianach. Rozprowadzenie instalacji pod przybory leży po stronie nabywcy. Meble, biały montaż oraz drzwi wewnętrzne nie stanowią elementu wyposażenia lokalu. Deweloper zastrzega sobie możliwość wprowadzenia niewielkich zmian w dalszym etapie inwestycji. Aranżacja lokalu przedstawiona na rysunku jest przykładowa.

### POŁOŻENIE LOKALU W BUDYNKU



Adres inwestycji: Warszawa, ul. Łopuszańska 51

BIURO SPRZEDAŻY

☎ 22 228 66 80