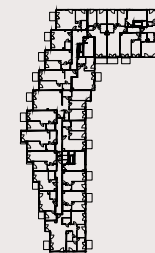




# Mieszkanie 3

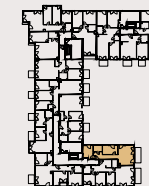


24

65.15 m<sup>2</sup>

piętro: 1

pokoje: 3



22



1	POKÓJ + ANEKS	26.44 m <sup>2</sup>
2	POKÓJ	11.91 m <sup>2</sup>
3	POKÓJ	10.91 m <sup>2</sup>
4	ŁAZIENKA	4.75 m <sup>2</sup>
5	PRZEDPOKÓJ	11.14 m <sup>2</sup>

B	BALKON	7.67 m <sup>2</sup>
---	--------	---------------------

Przedstawiona aranżacja lokalu jest przykładowa, rysunki w tym zakresie mają charakter poglądowy.