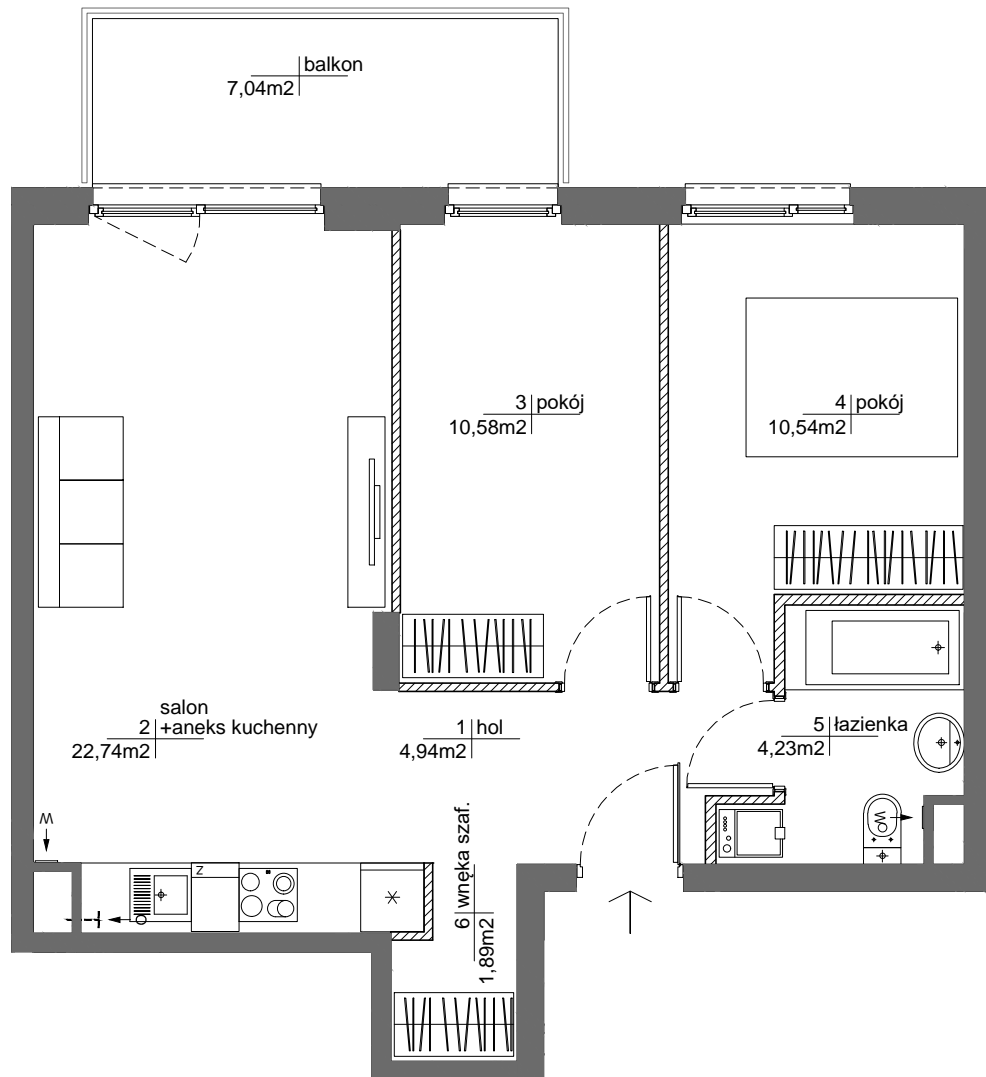


ETAP 1B
WARSZAWA - MOKOTÓW, ul. Antoniewska



ROBYG

INWESTYCJA 2016 Sp. z o.o.
02-972 Warszawa Al. Rzeczypospolitej 1
tel.: (22) 419 11 00, fax: (22) 419 11 03



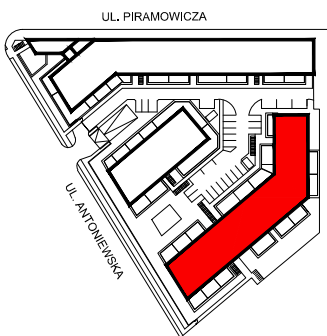
AMP ATELIER Sp. z o.o.
02-758 Warszawa Al. Gen. Wł. Sikorskiego 11 lok. 116
tel./fax : (+48 22) 4467864

| | | | | | |
|--------------|-----|--|---------------------|---|--------------------|
| FAZA: | 3.A | DATA: | 20-09-2024 | NR MIESZKANIA: INWESTYCJA/ETAP/KLATKA/PIĘTRO/NR LOKALU | RM/1B/L/4/2 |
| ILOŚĆ POKOI: | 3 | POW. UŻYTKOWA MIESZKANIA WG PN-ISO 9836: | 54,92m ² | POW. MIESZKANIA POD ŚCIANKAMI: | 1,47m ² |
| | | ŁĄCZNA POWIERZCHNIA MIESZKANIA: | 56,39m ² | | |
| PIĘTRO: | 4 | POW. BALKONU: | 7,04 m ² | POW. LOGGI: | - |
| KLATKA: | L | POW. TARASU: | - | POW. OGRÓDKA: | - |

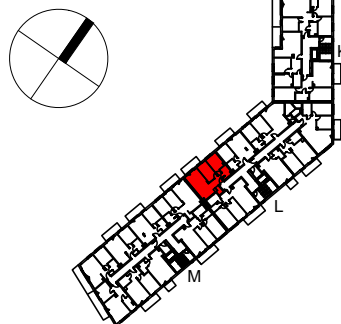
LEGENDA:

| | |
|--|--------------------------------------|
| | ŚCIANKI |
| | WYCIĄG WENTYLACYJNY |
| | DRZWI CZKI REWIZYJNE NAD PODŁOGĄ |
| | MIEJSCE PODŁĄCZENIA OKAPU KUCHENNEGO |

- POWIERZCHNIE LICZONE WG NORMY PN-ISO 9836
- ZE WZGLĘDU NA TRWAJĄCE PRACE PROJEKTOWE, POWIERZCHNIE MOGĄ ULEC ZMIANIE
- WYPOSAŻENIE TYLKO W CELACH PREZENTACJI, NIE STANOWI ZOBOWIĄZANIA UMOWNEGO
- NINIEJSZY PROJEKT NIE STANOWI OFERTY W ROZUMIENIU PRZEPISÓW KODEKSU CYWILNEGO
- WYJŚCIE NA TARAS /LOGGIE/ - MOŻLIWA RÓŻNICA POZIOMÓW
- PIONY KANALIZACYJNE I PIONY WENTYLACYJNE STANOWIĄ CZĘŚĆ WSPÓLNĄ INSTALACJI BUDYNKU
- W PRZYPADKU WYSTĘPOWANIA OTWORU REWIZYJNEGO NA PIONIE, MUSI BYĆ ZAPEWNIONY DOSTĘP DO NIEGO, ZGODNIE Z DOKUMENTACJĄ TECHNICZNĄ



SCHEMAT LOKALIZACJI BUDYNKU



SCHEMAT LOKALIZACJI MIESZKANIA W BUDYNKU

OBA SCHEMATY MAJĄ CHARAKTER JEDYNNIE POGŁĄDOWY. W PRZYPADKU EWENTUALNYCH ROZBIEŻNOŚCI POMIĘDZY SCHEMATAMI A PROJEKTEM BUDOWLANYM WIĄŻĄCY JEST PROJEKT BUDOWLANY