

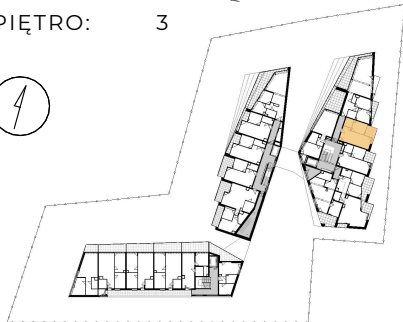


APARTAMENTY DZIWNÓW

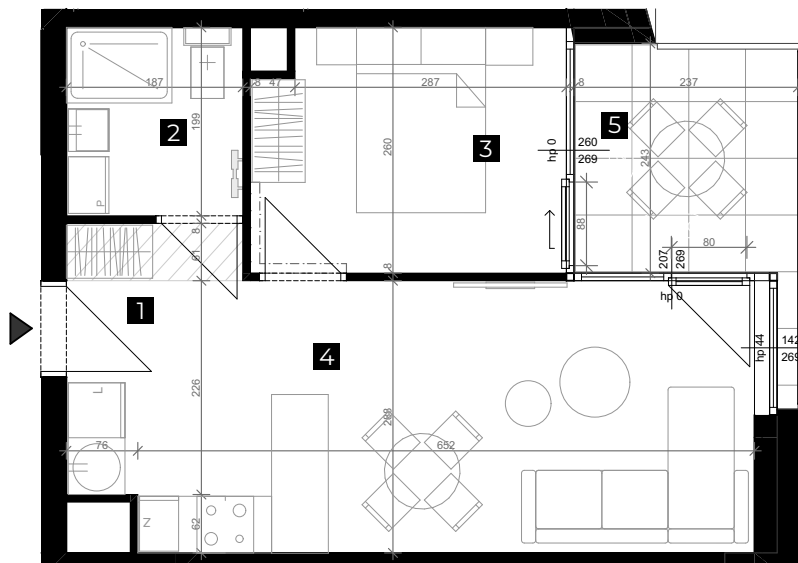
APARTAMENT: C . 3 . 2 4

SEGMENT: C


PIĘTRO: 3

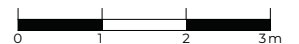



1. Komunikacja	2,96	m ²
2. Łazienka	3,60	m ²
3. Pokój	8,30	m ²
4. Salon z aneksem	18,38	m ²
Powierzchnia użytkowa:	33,24	m²
5. Balkon	5,66	m ²



 SUFITY PODWIESZANE


www.cisha.pl

 AREA
DEVELOPMENT

insomia

Powierzchnie pomieszczeń i lokalizację urządzeń sanitarnych podano na podstawie projektu budowlanego.

Możliwe jest wystąpienie niewielkich zmian w projekcie wykonawczym lub na etapie realizacji.

Powierzchnia użytkowa lokalu mieszkalnego określona jest na podstawie Rozporządzenia Ministra Rozwoju z dn. 11.09.2020 r. w sprawie szczegółowego zakresu i formy projektu budowlanego (Dz.U. 2020 poz. 1609), zgodnie z zasadami obmiaru zawartymi w normie PN-ISO 9836. Informacje na karcie nie stanowią oferty handlowej w rozumieniu art. 66 K.C.