

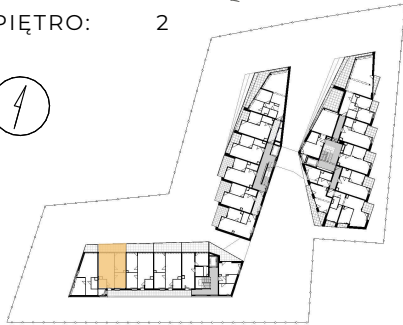


APARTAMENTY DZIWNÓW

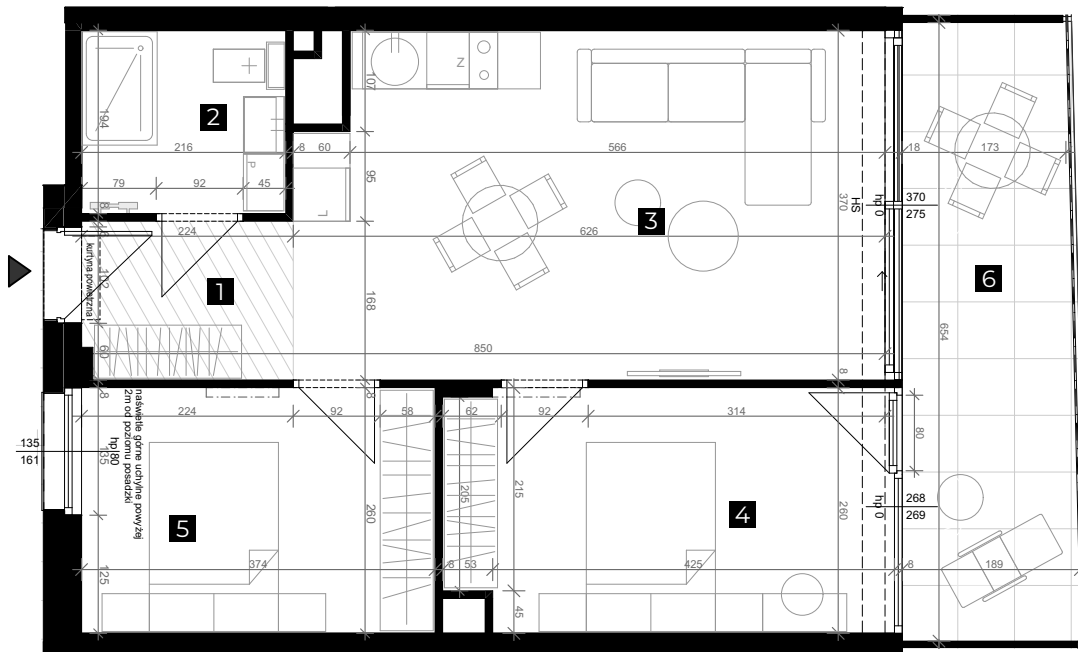
APARTAMENT: A .2.16

SEGMENT: A


PIĘTRO: 2

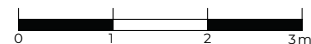
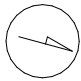


1. Przedpokój	3,64	m ²
2. Łazienka	4,07	m ²
3. Salon z aneksem	21,37	m ²
4. Pokój 1	11,05	m ²
5. Pokój 2	9,53	m ²
Powierzchnia użytkowa:	49,66	m²
6. Balkon	11,90	m ²



 SUFITY PODWIESZANE

 www.cisha.pl

 **AREA**
DEVELOPMENT

insomia

Powierzchnie pomieszczeń i lokalizację urządzeń sanitarnych podano na podstawie projektu budowlanego.

Możliwe jest wystąpienie niewielkich zmian w projekcie wykonawczym lub na etapie realizacji.

Powierzchnia użytkowa lokalu mieszkalnego określona jest na podstawie Rozporządzenia Ministra Rozwoju z dn. 11.09.2020 r. w sprawie szczegółowego zakresu i formy projektu budowlanego (Dz.U. 2020 poz. 1609), zgodnie z zasadami obmiaru zawartymi w normie PN-ISO 9836. Informacje na karcie nie stanowią oferty handlowej w rozumieniu art. 66 KC.