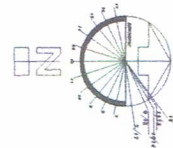
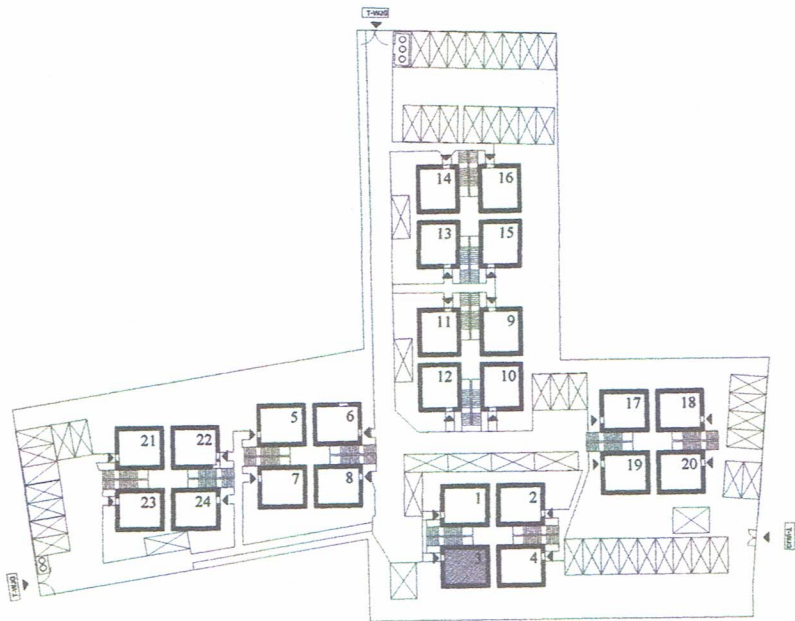
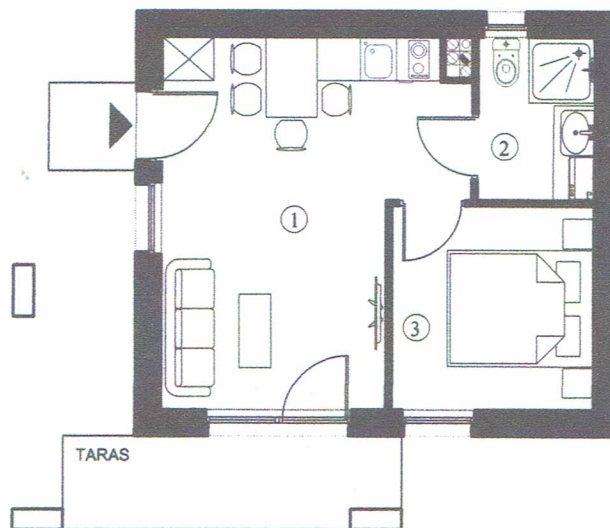


# Budynek usługowy z częścią mieszkalną oznaczony

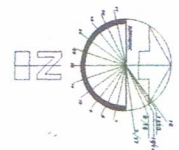


0 10m 20m 30m

## PARTER

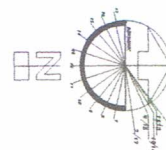
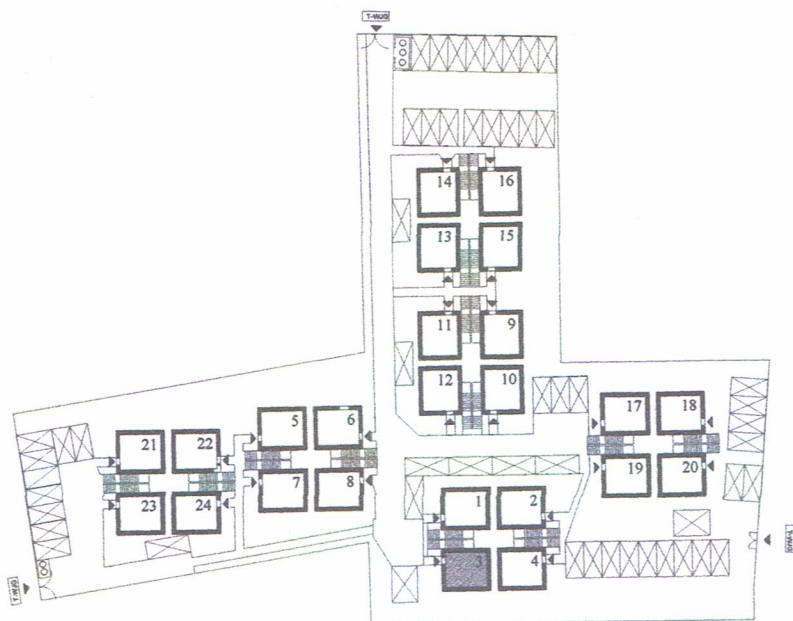


1	pokój dzienny z kuchnią	deski / gres	18,34	18,34
2	łazienka	plytki gresowe	3,60	3,60
3	pokój	deski	7,84	7,84
			<b>29,78</b>	<b>29,78</b>

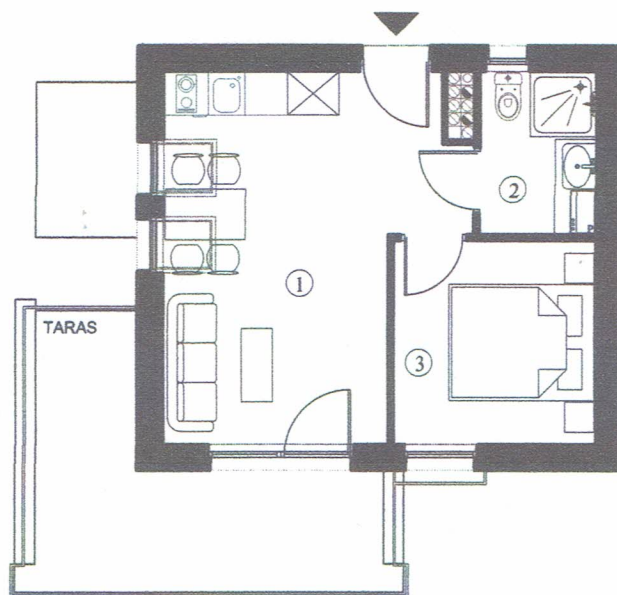


0 1m 2m 3m

# Budynek usługowy z częścią mieszkalną oznaczony



0 10m 20m 30m



LOKAL MIESZKALNY				
1	pokój dzienny z kuchnią	deski / gres	18,17	17,72
2	łazienka	plytki gresowe	3,60	3,40
3	pokój	deski	7,84	7,59
			<b>29,61</b>	<b>28,71</b>



0 1m 2m 3m