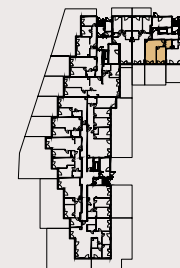
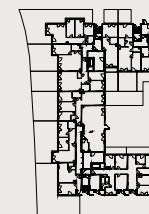


Mieszkanie 65



24



22

45.77 m²

piętro: 0

pokoje: 2

1	POKÓJ + ANEKS	22.79 m ²
2	POKÓJ	13.51 m ²
3	ŁAZIENKA	3.93 m ²
4	PRZEDPOKÓJ	5.54 m ²

0	OGRÓDEK	38.08 m ²
---	---------	----------------------

Przedstawiona aranżacja lokalu jest przykładowa, rysunki w tym zakresie mają charakter poglądowy.