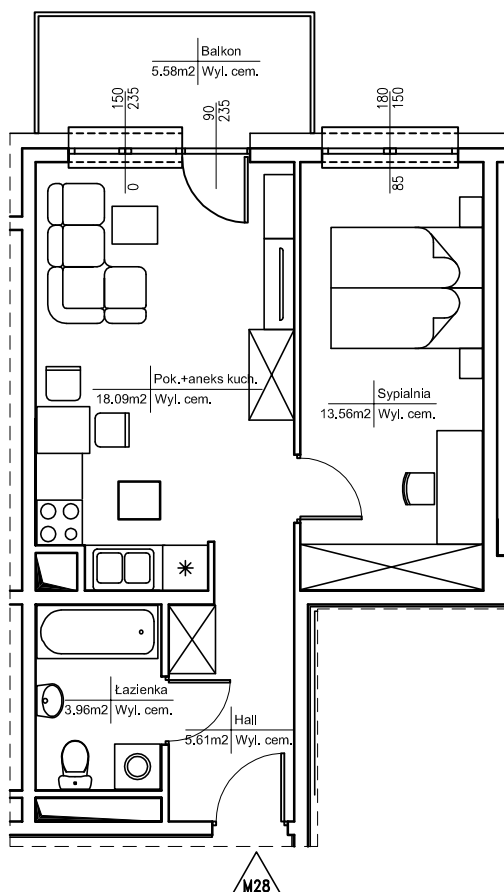


# BUDYNEK MIESZKALNY WIELORODZINNY WARSZAWA - BIAŁOŁĘKA, UL. TRĄBY

Willa  
Wisłana



## INFORMACJE O LOKALU

Numer lokalu	28
ilość pokoi	2
segment budynku	B
kondygnacja/piętro	2/6
powierzchnia lokalu [m <sup>2</sup> ] (bez balkonu)	41,22 m <sup>2</sup>

### ZESTAWIENIE POWIERZCHNI

Pokój + aneks kuch.	18,09m <sup>2</sup>
Sypialnia	13,56m <sup>2</sup>
Hall	5,61m <sup>2</sup>
Łazienka	3,96m <sup>2</sup>
Balkon	5,58m <sup>2</sup>

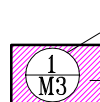
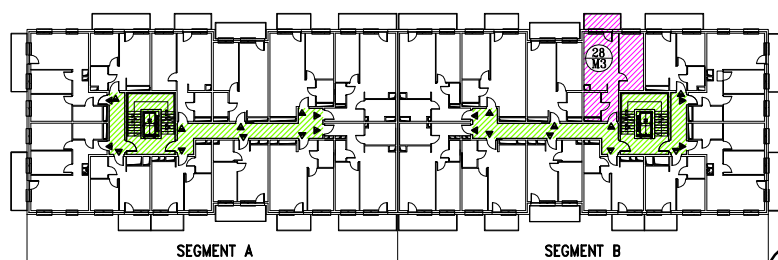
### UWAGI:

1. Pomiar powierzchni zgodny z normą PN-ISO 9836:1997
2. Powierzchnie balkonów, loggi i tarasów mogą ulec nieznacznym zmianom

## KARTA KATALOGOWA

DATA WYDANIA 12.2018

## SCHEMAT BUDYNKU

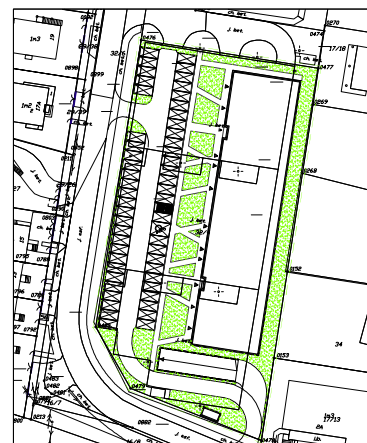


NUMER I TYP LOKALU

POWIERZCHNIA LOKALU



POWIERZCHNIA WSPÓLNA NIERUCHOMOŚCI



### DEWELOPER:

J.W. Construction Holding S.A.  
ul. Radzyńska 326 I 05-091 Żąbki I tel. 22 777 90 00  
J.W. Construction Holding S.A., 05-091 Żąbki, ul. Radzyńska 326, tel. (22) 771 75 55, fax. (22) 771 79 07, biuro@jwconstruction.pl, www.jwconstruction.pl  
Wpisana do Rejestru Przedsiębiorców prowadzonego przez Sąd Rejonowy dla m.st. Warszawy XIV Wydział Gospodarczy pod nr 0000028142,  
Regon 010621332, NIP 125-00-28-307

### PROJEKTANT:

Pracownia Projektowa "PIK" s.c.  
Anna i Maciej PINDUROWIE  
44-240 ŻORY, ul. Szeroka 24 tel. 0\*32 434-42-20  
www.pik.pl e-mail: biuro@pik.pl