

BULWARY AUGUSTÓWKA

INWESTOR:



GRUPA INWEST
ul. Solec 22, 00-410 Warszawa
www.grupainwest.pl
kontakt@grupainwest.pl

PROJEKT:



PIG Architekci Sp. z o.o.
ul. Stępińska 22/30 lok. 506a,
00-739 Warszawa

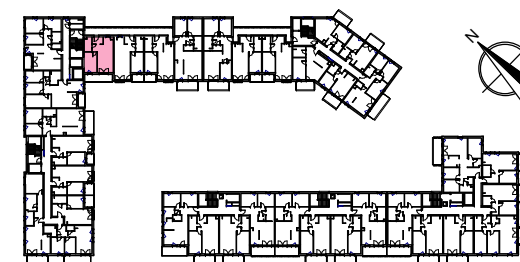
INFORMACJE O LOKALU:



NR LOKALU:	A43	PIĘTRO:	3
KLATKA:	2	IŁOŚĆ POKOI:	2

POWIERZCHNIE POMIESZCZEŃ:

01	POKÓJ DZIENNY Z ANEKSEM	22.16 m ²
02	POKÓJ	11.62 m ²
03	ŁAZIENKA	4.82 m ²
04	PRZEDPOKÓJ	6.05 m ²
05	LOGGIA	7.57 m ²

POWIERZCHNIA MIESZKANIA: 45.75 m²



 ŚCIANKI DZIAŁOWE NADAJĄCE SIĘ DO DEMONTAŻU
 ŚCIANY TRWAŁE, NIENADAJĄCE SIĘ DO DEMONTAŻU

POWIERZCHNIE LICZONE WG NORMY PN-ISO 9836:1997
ZGODNIE Z NORMĄ PN-ISO 9836:1997 DO POWIERZCHNI LOKALU WLICZONO ŚCIANKI DZIAŁOWE NADAJĄCE
SIĘ DO DEMONTAŻU
ZE WZGLĘDU NA TRWAJĄCE PRACE PROJEKTOWE, POWIERZCHNIE MOGĄ ULEC ZMIANIE

POWIERZCHNIE POMIESZCZEN PODANO W ŚWIETLE WYKOŃCZONYCH ŚCIAN
WYPOSAŻENIE TYLKO W CELACH PREZENTACJI, NIE STANOWI ZOBOWIĄZANIA UMOWNEGO
WYJŚCIE NA TARAS/LOGGIĘ - MOŻLIWA RÓŻNICA POZIOMÓW
KARTA KATALOGOWA POKAZUJE PRZYKŁADOWĄ ARANŻACJĘ