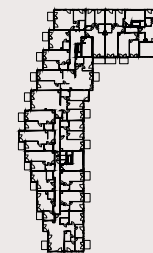


# Mieszkanie 84

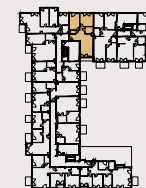
70.36 m<sup>2</sup>

piętro: 4

pokoje: 3



24



22

1	POKÓJ + ANEKS	22.03 m <sup>2</sup>
2	POKÓJ	14.75 m <sup>2</sup>
3	POKÓJ	14.67 m <sup>2</sup>
4	ŁAZIENKA	4.47 m <sup>2</sup>
5	TOALETA	1.69 m <sup>2</sup>
6	PRZEDPOKÓJ	12.75 m <sup>2</sup>

B	BALKON	3.05 m <sup>2</sup>
---	--------	---------------------

Przedstawiona aranżacja lokalu jest przykładowa, rysunki w tym zakresie mają charakter poglądowy.