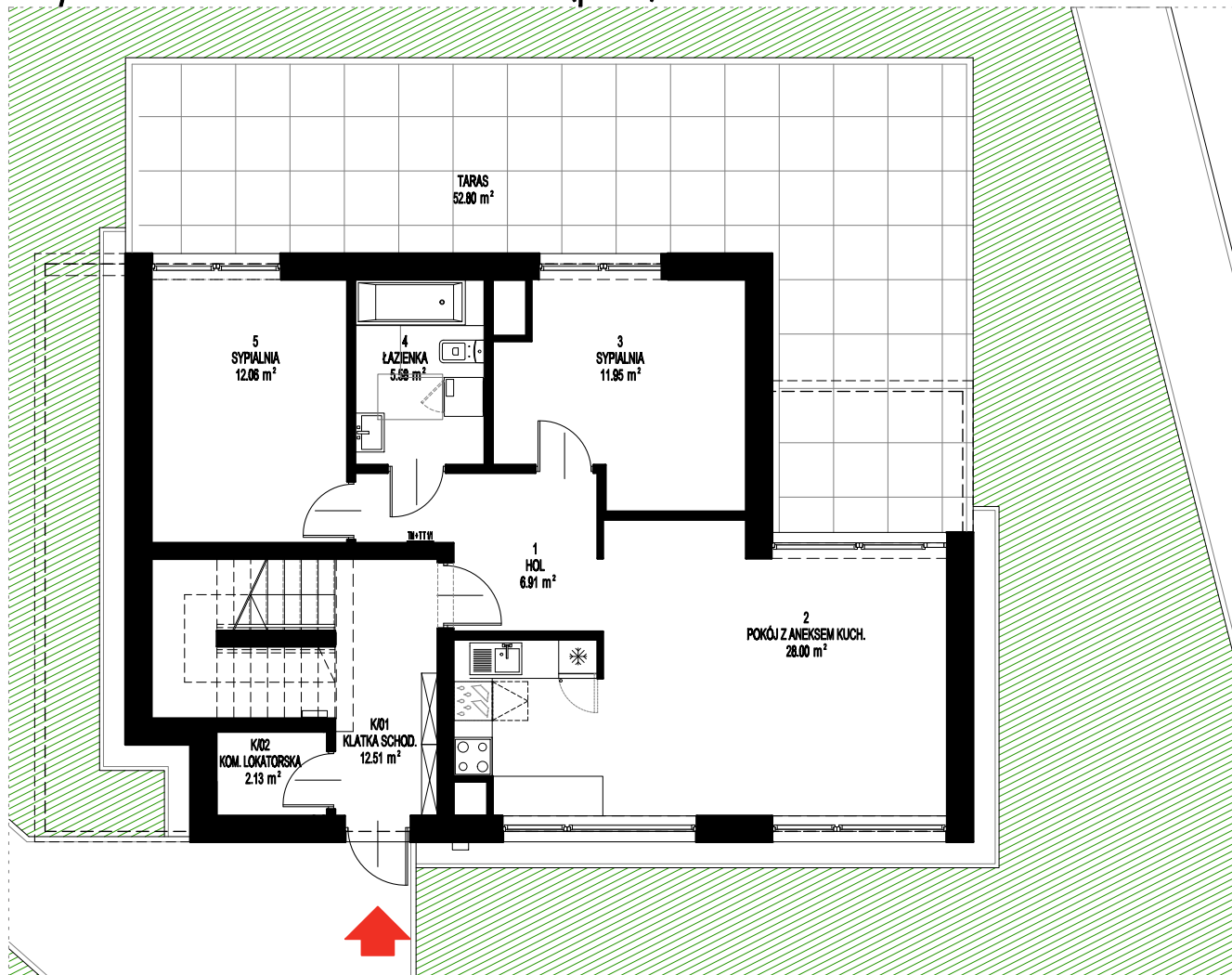
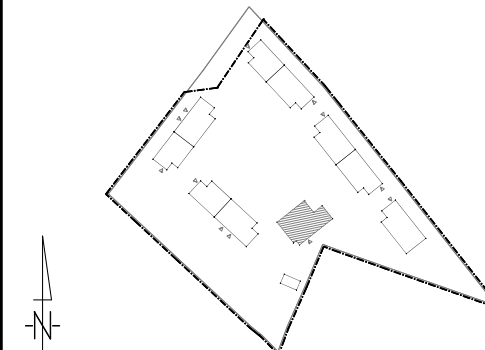


Budynek nr 1 Mieszkanie nr M1/1 (parter)



ZABUDOWA MIESZKALNA JEDNORODZINNA W KRAKOWIE PRZY UL. PODKĄCZE



BUDYNEK NR 1

LOKAL	NR	NAZWA	POW. [m2]	
M1/1	PARTER	1	hol	6.91
		2	pokój z aneksem kuchennym	28.00
		3	sypialnia	11.95
		4	łazienka	5.58
		5	sypialnia	12.06
Powierzchnia użytkowa			64.50	
Taras			52.80	

1. Wymiary pomieszczeń, lokalizację przyborów sanitarnych i inne podano na podstawie projektu budowlanego. W toku budowy mogą wystąpić różnice w stosunku do stanu w projekcie, wynikające ze specyfiki prac budowlanych.
2. Wymiary są obliczone w świetle pionowych przegród w stanie wykończonym, przy uwzględnieniu tynków i okładzin o grubości 1,5 cm, na poziomie podłogi bez uwzględnienia listew przypodłogowych, progów itp.
3. Powierzchnia użytkowa lokali oraz pomieszczeń określona jest na podstawie rozporządzenia Ministra Transportu, Budownictwa i Gospodarki Morskiej z dnia 25.04.2012 r., w sprawie szczegółowego zakresu i formy projektu budowlanego oraz przy uwzględnieniu treści Polskiej Normy PN-ISO 9836:1997 z późn. zm.
Powierzchnia użytkowa uwzględnia powierzchnię elementów nadających się do demontażu i rozbiórki (rury, kanały i ścianki działowe), nie uwzględnia natomiast powierzchni otworów na drzwi i okna oraz nisz w elementach zamykających.

