

**PARK GROTNIKI - ETAP D**

DZIAŁKA 287/26, GROTNIKI



Ekologiczne rozwiązania

Prywatny las

Prawie 5 ha zielonego terenu rekreacji

Prywatny staw

Ogrzewanie podłogowe wodne

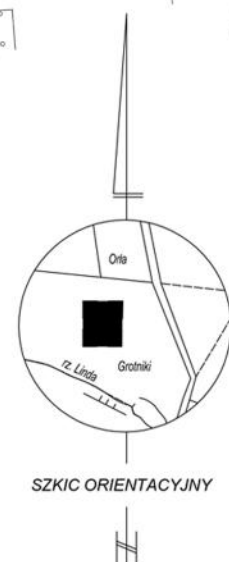
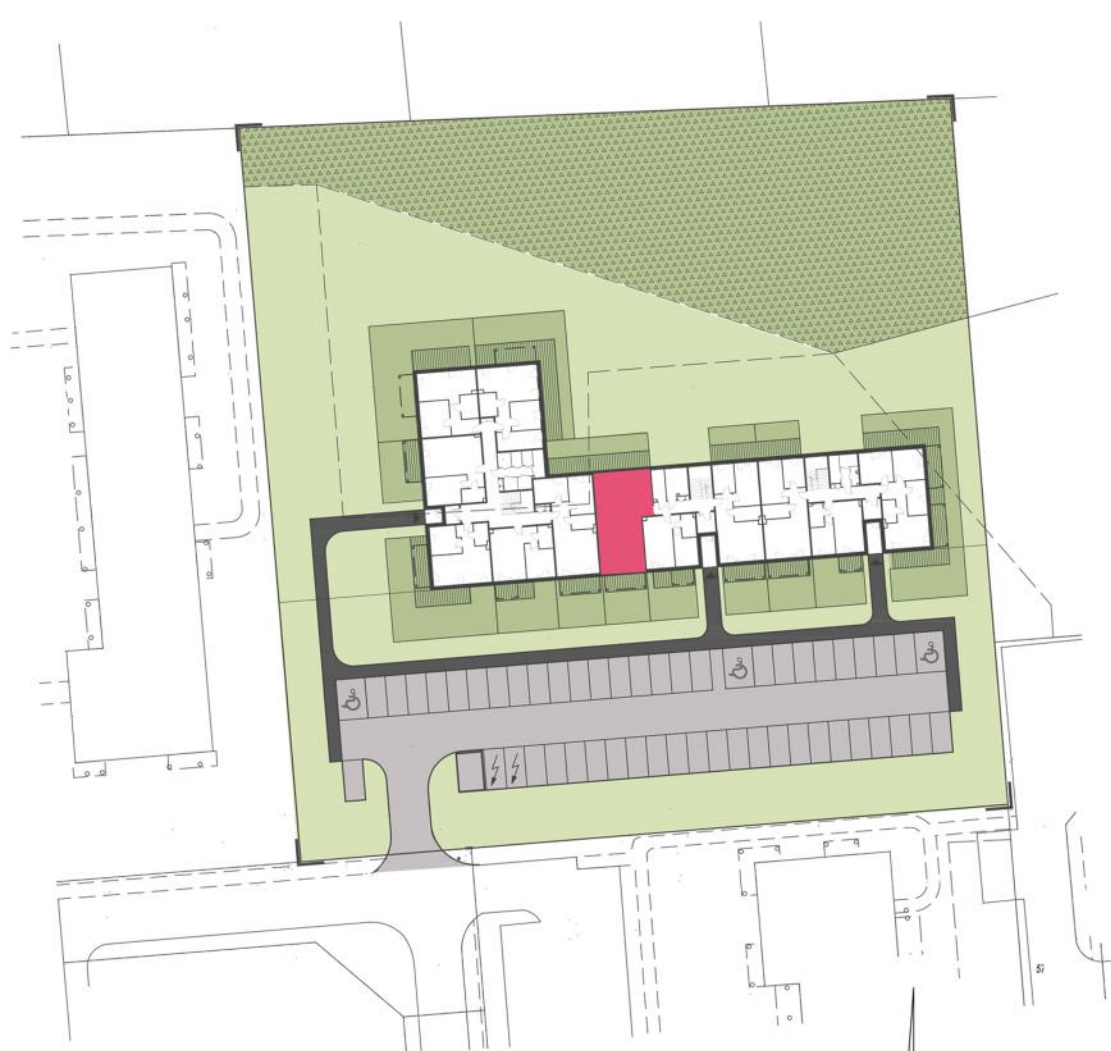
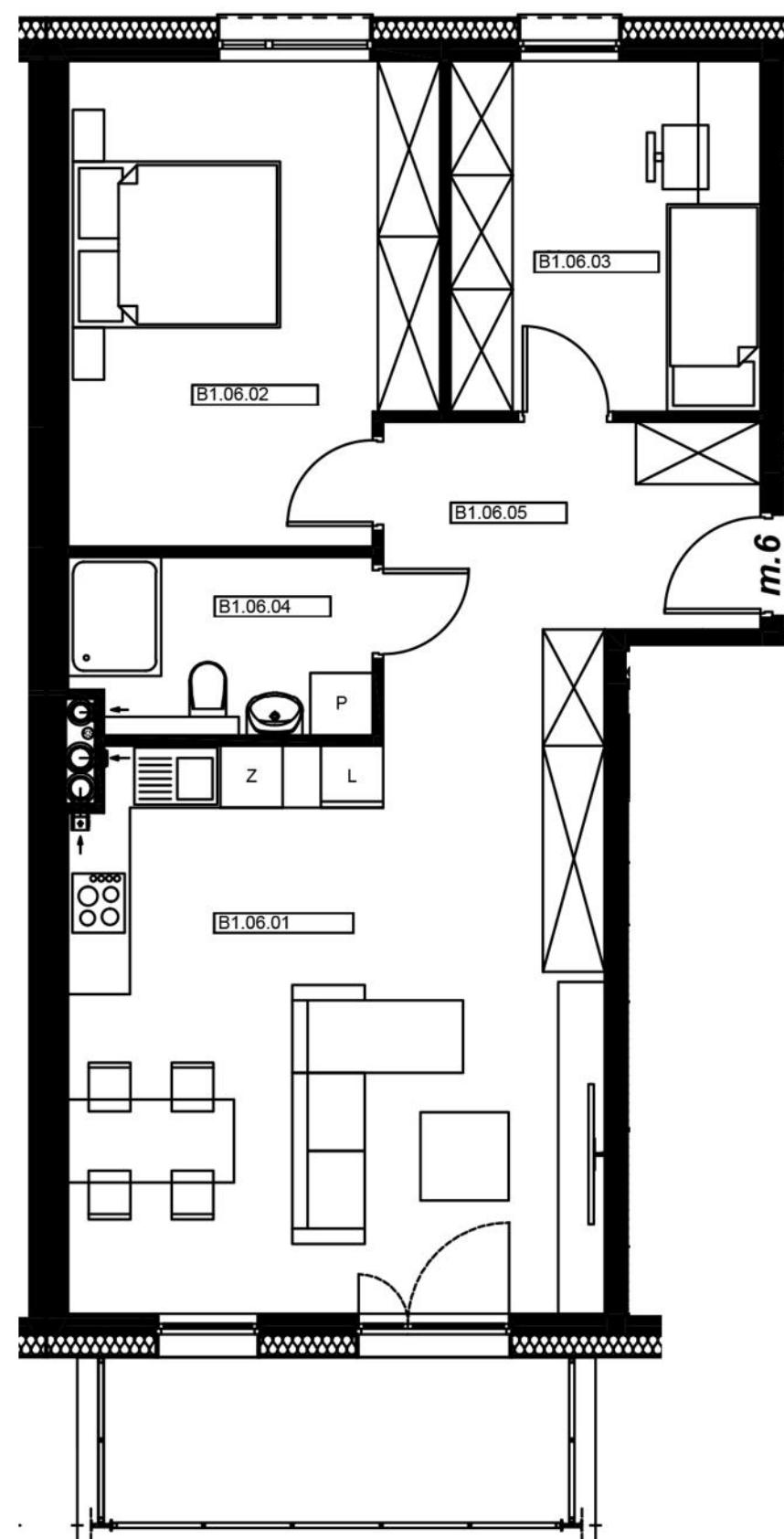
Komórka dla każdego lokalu

**Biuro sprzedaży**

Park Grotniki Sp. z o.o.  
ul. Tuwima 22/26  
90-002 Łódź

+ 48 607 272 531

+ 48 601 384 924



**MIESZKANIE B0 M6**

**KLATKA B - POZIOM PIĘTRA 1**

- balkon ok. 10 m<sup>2</sup>

Mieszkanie B06		
B1.06.01	Salon z an.kuch.	28,16
B1.06.02	Sypialnia	15,96
B1.06.03	Sypialnia	10,11
B1.06.04	Łazienka	4,90
B1.06.05	Przedpokój	9,68
		<b>68,81 m<sup>2</sup></b>

Niniejsza karta lokalu ma charakter poglądowy. Przedstawione wymiary mogą nieznacznie odbiegać od realizacji. Wymiary pomieszczeń uwzględniają tynk na ścianach. Istnieje możliwość wprowadzania zmian lokatorskich na wczesnym etapie budowy.