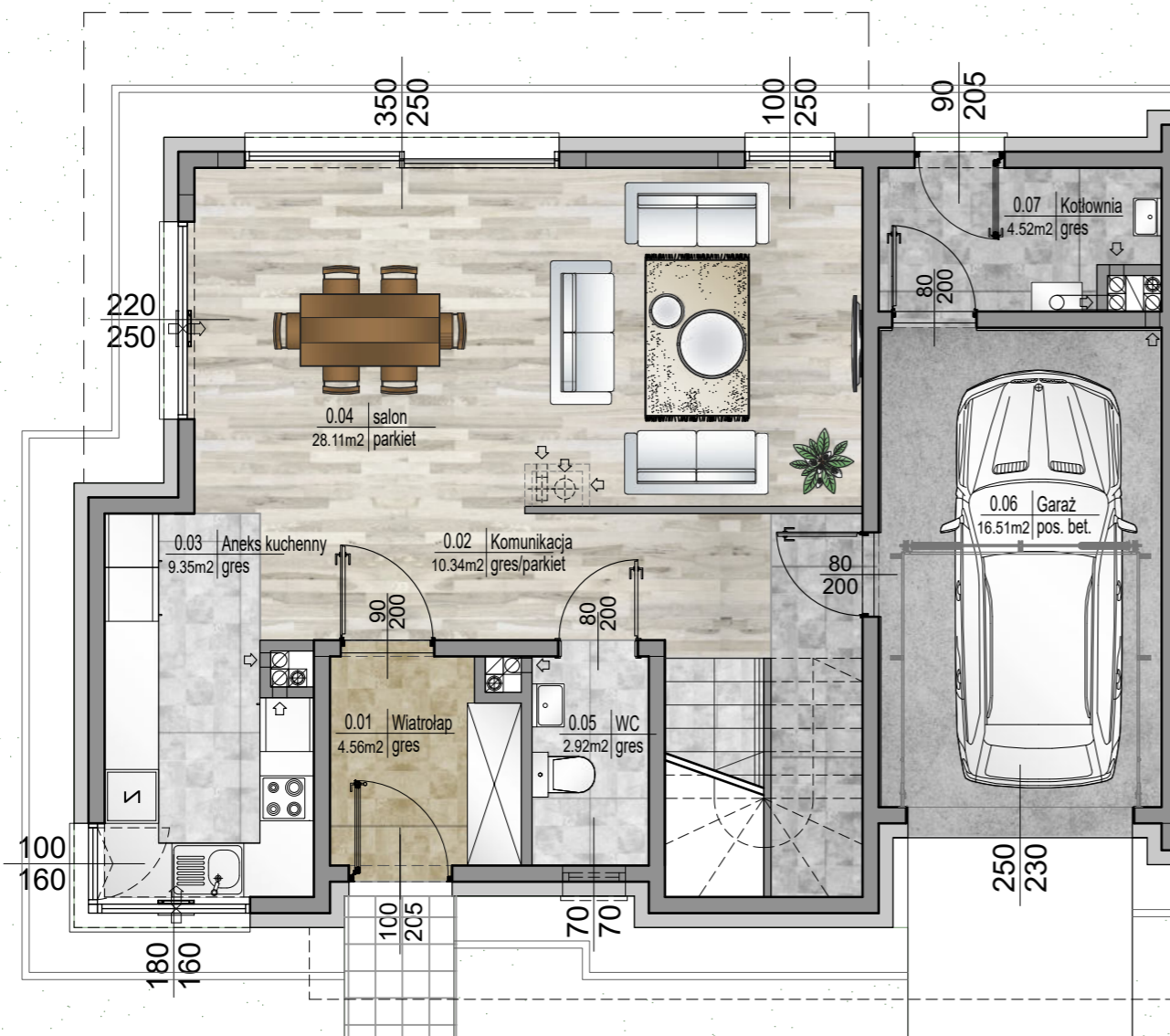
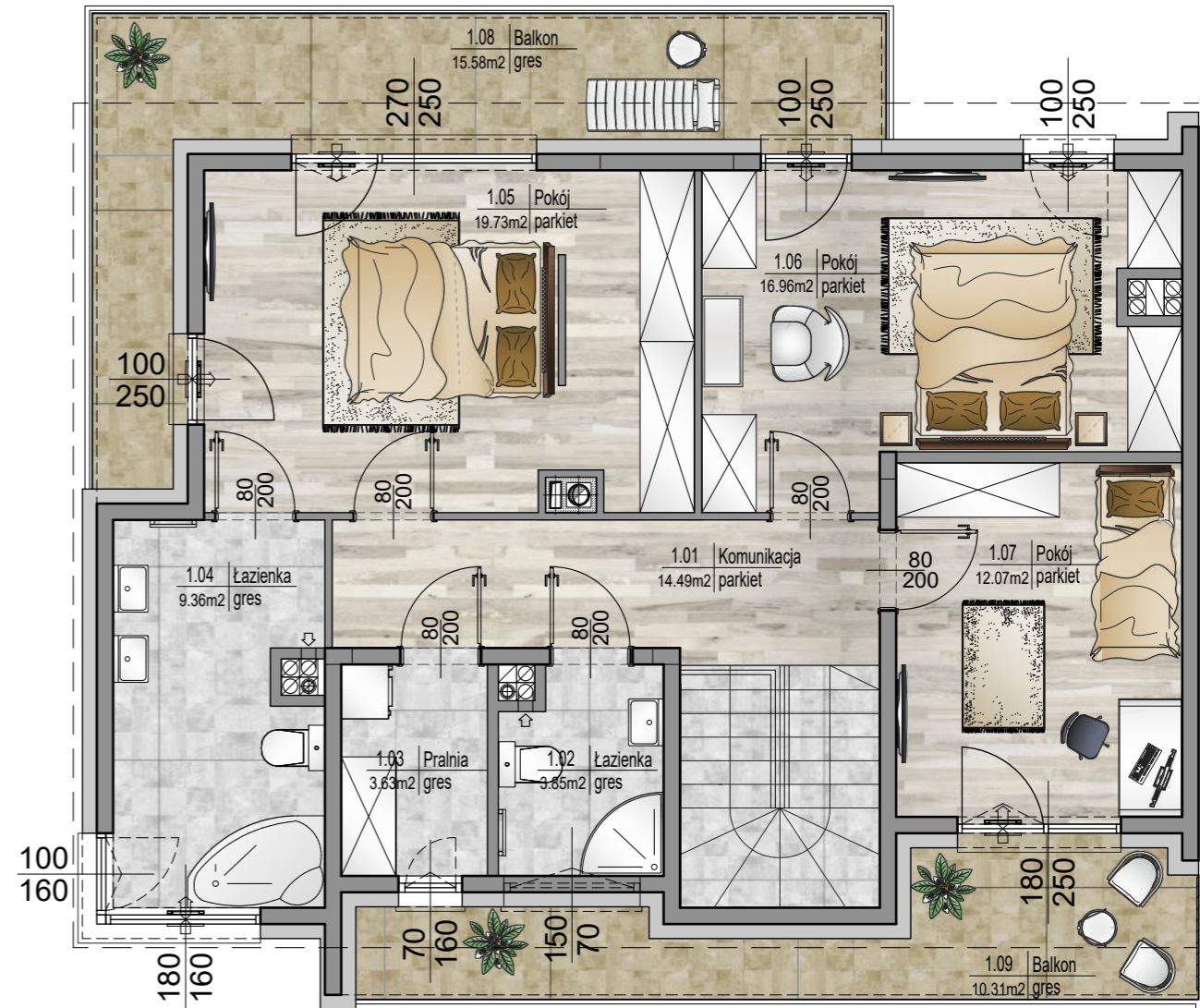


# RZUT PARTERU



# RZUT I PIĘTRA



|                                       |  |                                      |
|---------------------------------------|--|--------------------------------------|
| NUMER DOMU                            | POWIERZCHNIE UŻYTKOWE  | STRONA ŚWIATA                        |
| <b>DOM NR 17/B1</b>                   | POW. UŻYTKOWA KONDYGNACJI PARTERU - 76,31m2<br>POW. UŻYTKOWA KONDYGNACJI I PIĘTRA - 80,09m2  | POW. UŻYTKOWA DOMU - <b>156,40m2</b> |
| SKALA RYSUNKU                         | UWAGI  |                                      |
|                                       | <ul style="list-style-type: none"> <li>Podane powierzchnie i wymiary mogą ulec niewielkim zmianom wynikającym z realizacji obiektu.</li> <li>Wygląd budynku, jego części oraz zagospodarowanie terenu mogą nieznacznie ulec zmianie na etapie realizacji obiektu. Zmianie nie ulegną natomiast istotne cechy świadczące o funkcjonalności budynku.</li> <li>Powierzchnia balkonów, loggii, tarasów i ogródków może ulec niewielkim zmianom związanym ze sposobem montażu balustrad, przegród międzybalkonowych i ogrodzeń.</li> <li>Wymiary pomieszczeń, lokalizację przyborów sanitarnych itp. podano zgodnie z projektem budowlanym, mogą wystąpić niewielkie różnice wymiarów i ustykuowania elementów powstałe w trakcie realizacji prac budowlanych.</li> <li>Powierzchnia użytkowa domu jest określona według normy PN-ISO 9836:2022-07, tj.: Powierzchnia użytkowa domu jest obliczana w metrach kwadratowych z dokładnością do dwóch miejsc po przecinku, dla wymiarów lokalu w stanie wykończonym, na poziomie podłogi, nie licząc listew przypodłogowych, progów itp.</li> <li>Przedstawiona na rzucie aranżacja ma charakter przykładowy, umeblowanie nie stanowi wyposażenia nabywanego lokalu.</li> </ul> |                                      |
| SCHEMAT ZESPOŁU I LOKALIZACJA BUDYNKU |  |                                      |
|                                       |  |                                      |

|   |   |
|---|---|
| INWESTOR  |   |
| B J M Development M.Smater, R.Siczek, D.Welik Sp. K.<br>Biuro Sprzedaży<br>ul. Klimontowska 26/48A, 04-672 Warszawa<br>Tel./fax. (22) 815-36-20<br>www.bjm-development.pl<br>e-mail: biuro@bjm-development.pl |   |
| NAZWA INWESTYCJI  | <b>JEZIOROWA PRESTIGE HOUSE</b>   |
| TEMAT   | BUDOWA 32 BUDYNKÓW MIESZKALNYCH JEDNORODZINNYCH W ZABUDOWIE BLIŹNIACZEJ NA DZ. EW. NR 13/4 Z OBRĘBĄ 3-13-35 POŁOŻONEJ PRZY UL. JEZIOROWEJ NA TERENIE DZIELNICY WAWER W WARSZAWIE  |
| TYTUŁ   | KARTA KATALOGOWA I ARANŻACJA POMIESZCZEŃ  |
| PROJEKTANT  | <b>JPARCHITEKCI</b><br>PRACOWNIA ARCHITEKTONICZNA<br>JAKUB SZATKOWSKI PAWEŁ ZAWADZKI<br>tel. 501 167 320, 501 051 524 ul. Krypska 25 lok. U3<br>tel. 22 224 70 76 04-082 Warszawa |