

PROJEKTANT :



PRACOWNIA PROJEKTOWA  
Danuta Jaroszyńska-Ziach

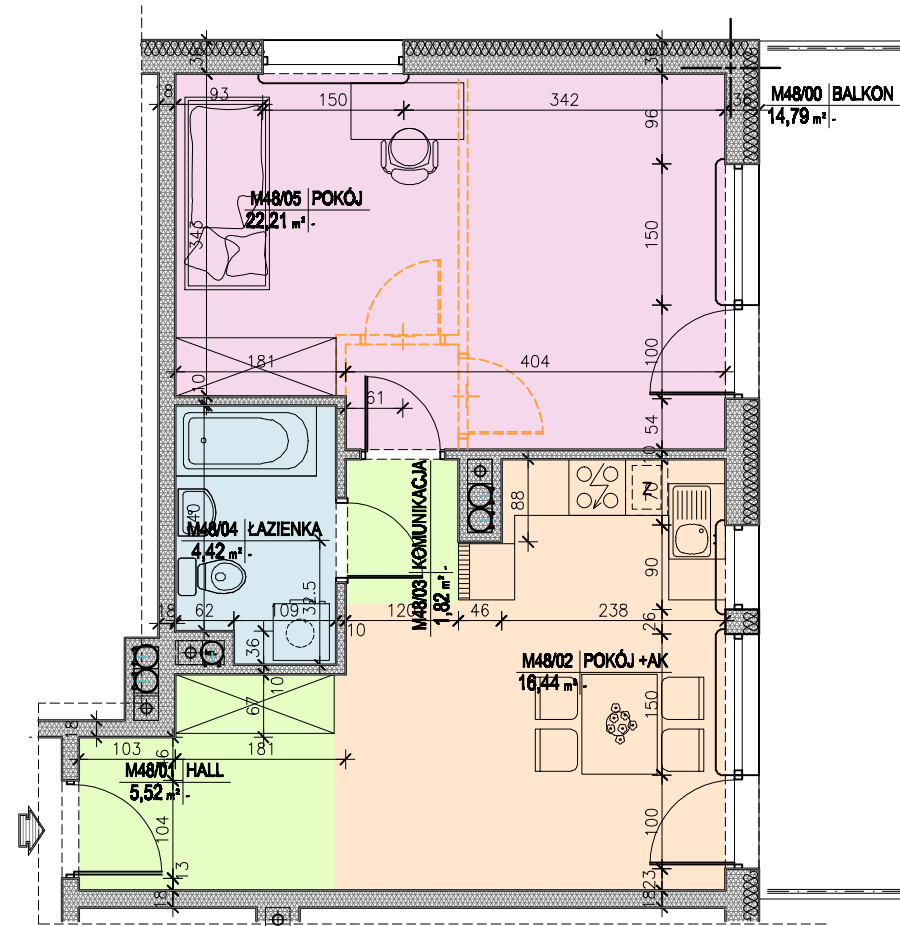
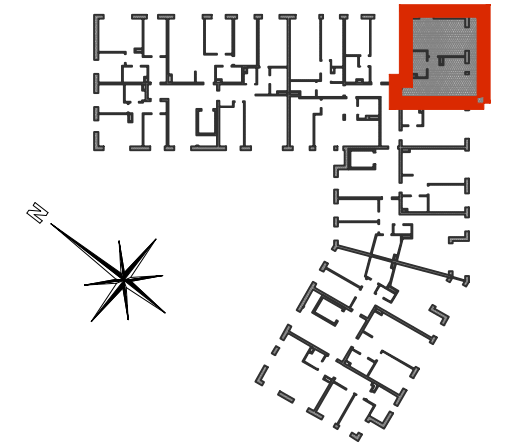
INWESTOR :

**HSD**  
inwestycje

Budynek mieszkalny wielorodzinny wraz  
z garażem podziemnym  
ul. Siemienowicza, Kraków - Podgórze



LOKALIZACJA MIESZKANIA:  
IV PIĘTRO



<b>M48</b>	<b>2P+AK</b>	<b>BALKON</b>
	<b>50,41 m<sup>2</sup></b>	<b>14,79 m<sup>2</sup></b>

IV PIĘTRO LOKAL MIESZKALNY M48

nr pom.	nazwa pomieszczenia	pow. wg normy PN-ISO 9836:1997 m <sup>2</sup>
1	Hall	5,52
2	Pokój + Aneks Kuch.	16,44
3	Komunikacja	1,82
4	Łazienka	4,42
5	Pokój	22,21
	<b>RAZEM</b>	<b>50,41</b>
	balkon	14,79

Uwaga:  
Aranżacja mieszkania przedstawiona na rysunku jest przykładowa. Powierzchnie pomieszczeń mogą ulec zmianie. Przedstawione plany nie stanowią oferty handlowej w rozumieniu Prawa Cywilnego. Ostateczne wymiary zostaną podane w dokumentacji powykonawczej.

