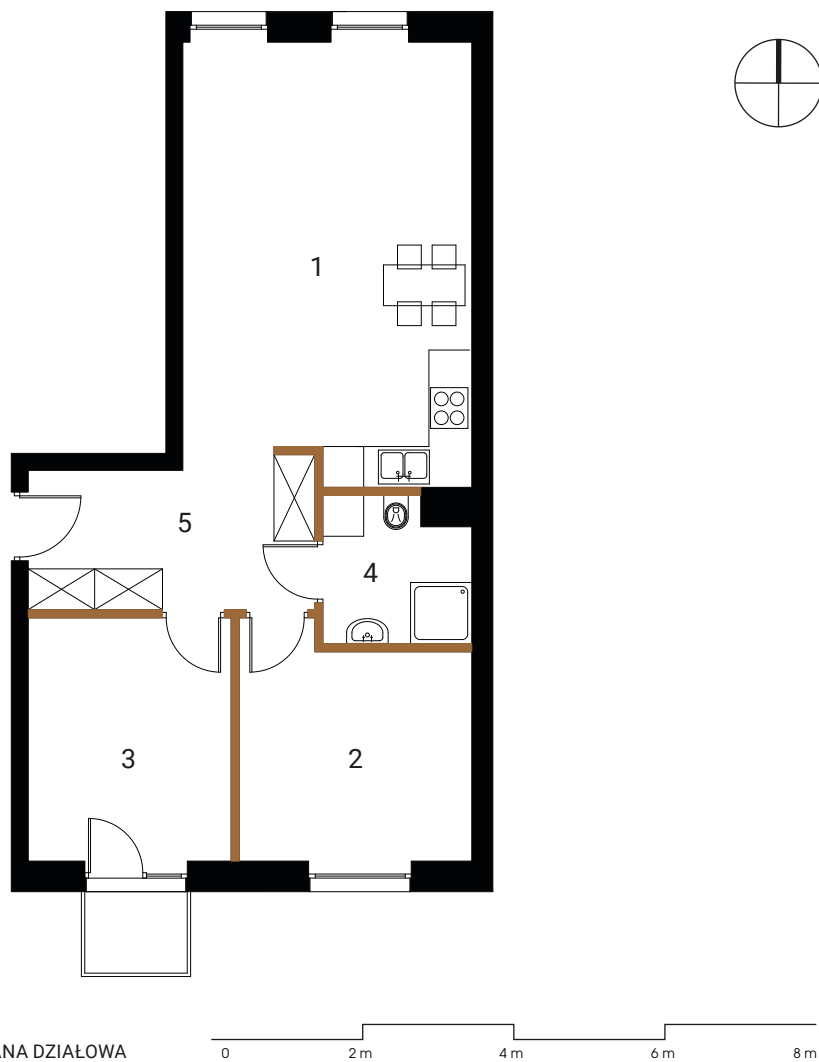


MIESZKANIE J6



Karta katalogowa ma charakter poglądowy i nie stanowi oferty zgodnie z zasadami KC. Powierzchnia podana w świetle ścian murowanych bez wykończenia (np. glazura) na podstawie projektu budowlanego. W trakcie opracowania projektu wykonawczego powierzchnia może nieznacznie ulec zmianie. Powierzchnia mieszkania obliczania jest wg normy PN-ISO 9836:2022-07. Aranżacja wnętrza ma charakter wyłącznie ilustracyjny.

JASNA 2	1 PIĘTRO	3 POKOJE
1. SALON Z ANEKSEM		26.40 m ²
2. POKÓJ		11.08 m ²
3. POKÓJ		10.69 m ²
4. ŁAZIENKA		4.42 m ²
5. KORYTARZ		9.29 m ²
POWIERZCHNIA		61.88 m²
+ BALKON		2.20 m ²

