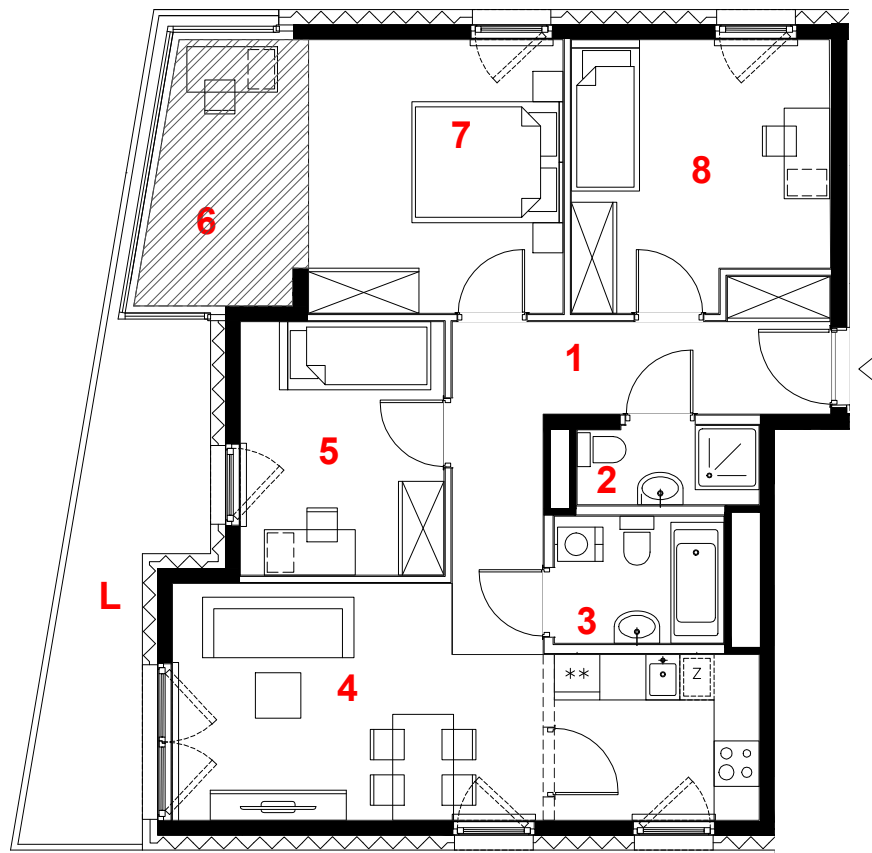




A026



oznaczenie pomieszczeń		
01	hol	10.73 m ²
02	łazienka	2.50 m ²
03	łazienka	3.77 m ²
04	pokój+kuchnia	20.47 m ²
05	pokój	9.01 m ²
06	oranżeria	6.97 m ²
07	pokój	12.18 m ²
08	pokój	11.49 m ²

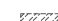


suma pow.uż. 77.12 m²

powierzchnia pod
ściankami nadającymi się
do demontażu 3.08 m²

pow. lokalu 80.20 m²

mieszkanie	4 pokoje
	z kuchnią
budynek	B
nr klatki	A
piętro	6
kondygnacja	7
loggia	10.08 m²

skala 1:100

 miejscowe obniżenie sufitu
 ściany działowe
 konstrukcja i szachty instalacyjne

Powierzchnia lokalu (wg projektu) obejmuje: (1) określenie (projektowane) powierzchni użytkowej wg normy PN-ISO 9836:2015-12 oraz (2) powierzchnię elementów nadających się do demontażu. Szczegółowe zasady ustalenia powierzchni lokalu po jego wybudowaniu określa umowa. Powierzchnia lokalu może ulec zmianom w przypadkach określonych umową. Aranżacja ma charakter przykładowy, umeblowanie nie stanowi wyposażenia lokalu.

PROFBUD



biuro@profbud.info
tel. 605 606 606

ARCHITEKCI DAWIDCZYK & PARTNERZY
 Okrzei 18/40 03-710 Warszawa
 www.iadp.pl poczta@iadp.pl
 tel.48227861389