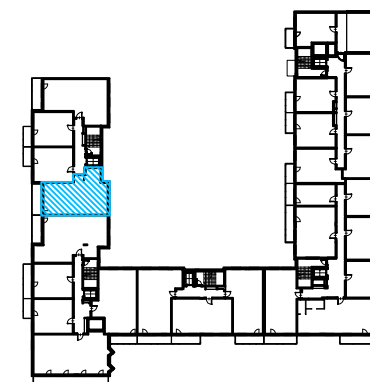
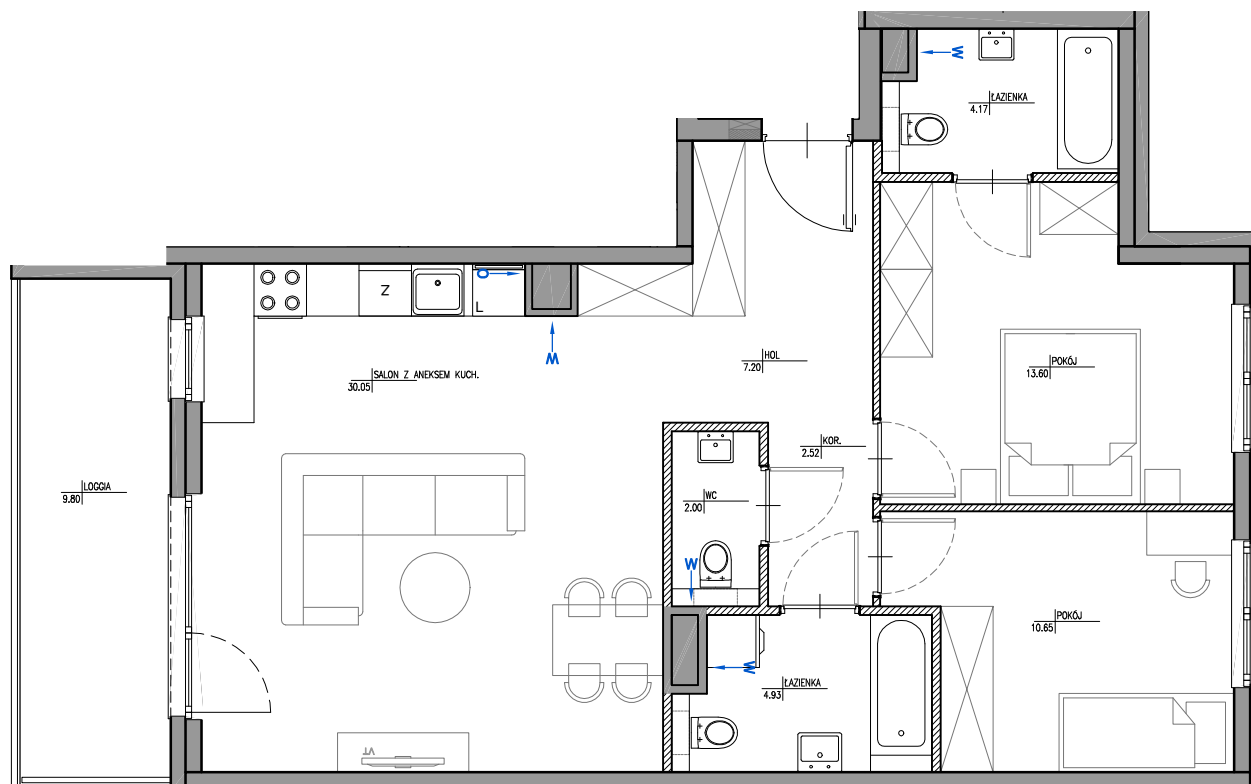




## Royal Residence

Mieszkanie	<b>RR/6B/1/1/1</b>
Powierzchnia użytkowa (ISO 9836)	<b>75,12 m<sup>2</sup></b>
Powierzchnia pod ściankami	<b>2,08 m<sup>2</sup></b>
Powierzchnia łączna	<b>77,20 m<sup>2</sup></b>
Ilość pokoi	<b>3</b>
Piętro	<b>1</b>
Powierzchnie dodatkowe	<b>Loggia 9,80 m<sup>2</sup></b>



SCHEMAT MA CHARAKTER JEDYNYE POGŁADOWY. W PRZYPADKU ROZBIEŻNOŚCI MIĘDZY SCHEMATAMI A PROJEKTEM BUDOWLANYM, WIĄŻĄCY JEST PROJEKT BUDOWLANY.

### LEGENDA:

	ŚCIANKI DEMONTOWALNE
	WYCIĄG WENTYLACYJNY
	DRZWI CZKI REWIZYJNE NAD PODŁOGĄ
	MIEJSCA PODŁĄCZENIA OKAPU KUCHENNEGO

### UWAGA:

- POWIERZCHNIE LICZONE WG NORMY PN-ISO 9836
- ZE WZGLĘDU NA TRWAJĄCE PRACE PROJEKTOWE POWIERZCHNIE MOGĄ ULEĆ ZMIANIE
- WYPOSAŻENIE TYLKO W CELACH PREZENTACJI, NIE STANOWI ZOBOWIĄZANIA UMOWNEGO
- NINIEJSZY PROJEKT NIE STANOWI OFERTY W ROZUMIENIU PRZEPISÓW KODEKSU CYWILNEGO
- WYJŚCIE NA TARAS/LOGGIĘ/BALKON - MOŻLIWA RÓŻNICA POZIOMÓW
- PIONY KANALIZACYJNE I PIONY WENTYLACYJNE STANOWIĄ CZĘŚĆ WSPÓLNĄ INSTALACJI BUDYNKU
- W PRZYPADKU WYSTĘPOWANIA OTWORU REWIZYJNEGO NA PIONIE MUSI BYĆ ZAPEWNIONY DOSTĘP DO NIEGO ZGODNIE Z DOKUMENTACJĄ TECHNICZNĄ

### PROJEKTANT:

**A ATELIER 3**  
GIRTLER & GIRTLER  
02-886 WARSZAWA, UL. JAGIELSKA 50  
TEL. 22 643 92 42

**ROBYG**

**ROBYG Residence Sp. z o.o.**  
Al. Rzeczypospolitej 1, 02-972 Warszawa  
NIP 525-253-87-82