

miasto nowej generacji

PORT PRASKI

PORT PRASKI

Spółka z ograniczoną odpowiedzialnością S.K.A.

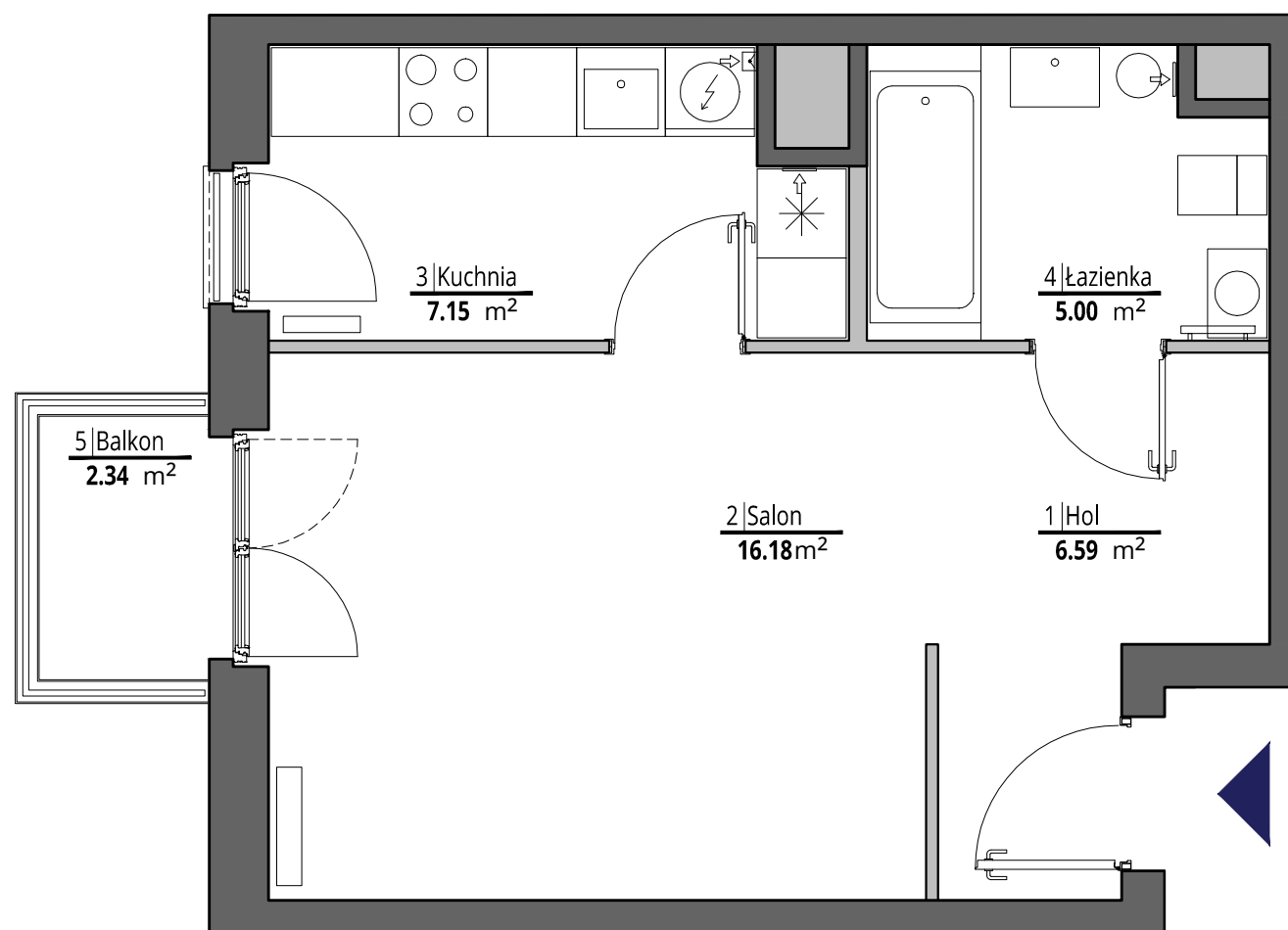
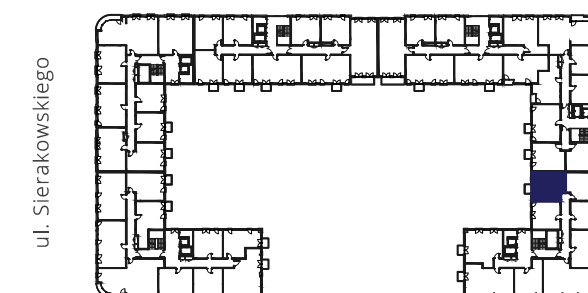
ul. Krowia 6, 03-711 Warszawa

T: +48 22 288 50 85 www.portpraski.pl

**BUDYNEK MIESZKALNY
WIELORODZINNY Z USŁUGAMI**

ul. Sierakowskiego 4

Warszawa



MIESZKANIE NR 219

KLATKA	E
PIĘTRO	5
LICZBA POKOI	1

1. HOL	6,59 m ²
2. SALON	16,18 m ²
3. KUCHNIA	7,15 m ²
4. ŁAZIENKA	5,00 m ²

POWIERZCHNIA MIESZKANIA: 34,92 m²

5. BALKON	2,34 m ²
-----------	---------------------

skala 1:50



ściany działowe
ściany konstrukcyjne i kominy

UWAGI

Wszystkie powierzchnie podano na podstawie projektu wykonawczego w oparciu o par. 11 ust. 2 lit. b) Rozporządzenia Ministra Transportu Budownictwa i Gospodarki Morskiej z dnia 25 kwietnia 2012 r. w sprawie szczegółowego zakresu i formy projektu budowlanego. Rozmieszczenie wyposażenia nie stanowi zobowiązania umownego i służy do przykładowej prezentacji graficznej.

MK - ARCHITEKCI
ARCHITEKTURA - PLANOWANIE - PROJECT MANAGEMENT

ul. Chmielna 4 m 8
00-020 Warszawa
www.apakurylowicz.pl