

# MIESZKANIE NR 15 • 3 POKOJE • 63,36 m<sup>2</sup>

# spravia

ul. Skierniewicka 16/20, 01-230 Warszawa  
tel. +48 22 623 65 55  
www.spravia.pl


osiedle  
**BOKSERSKA**

Warszawa,  
ul. Bokserska  
dzielnica Ursynów

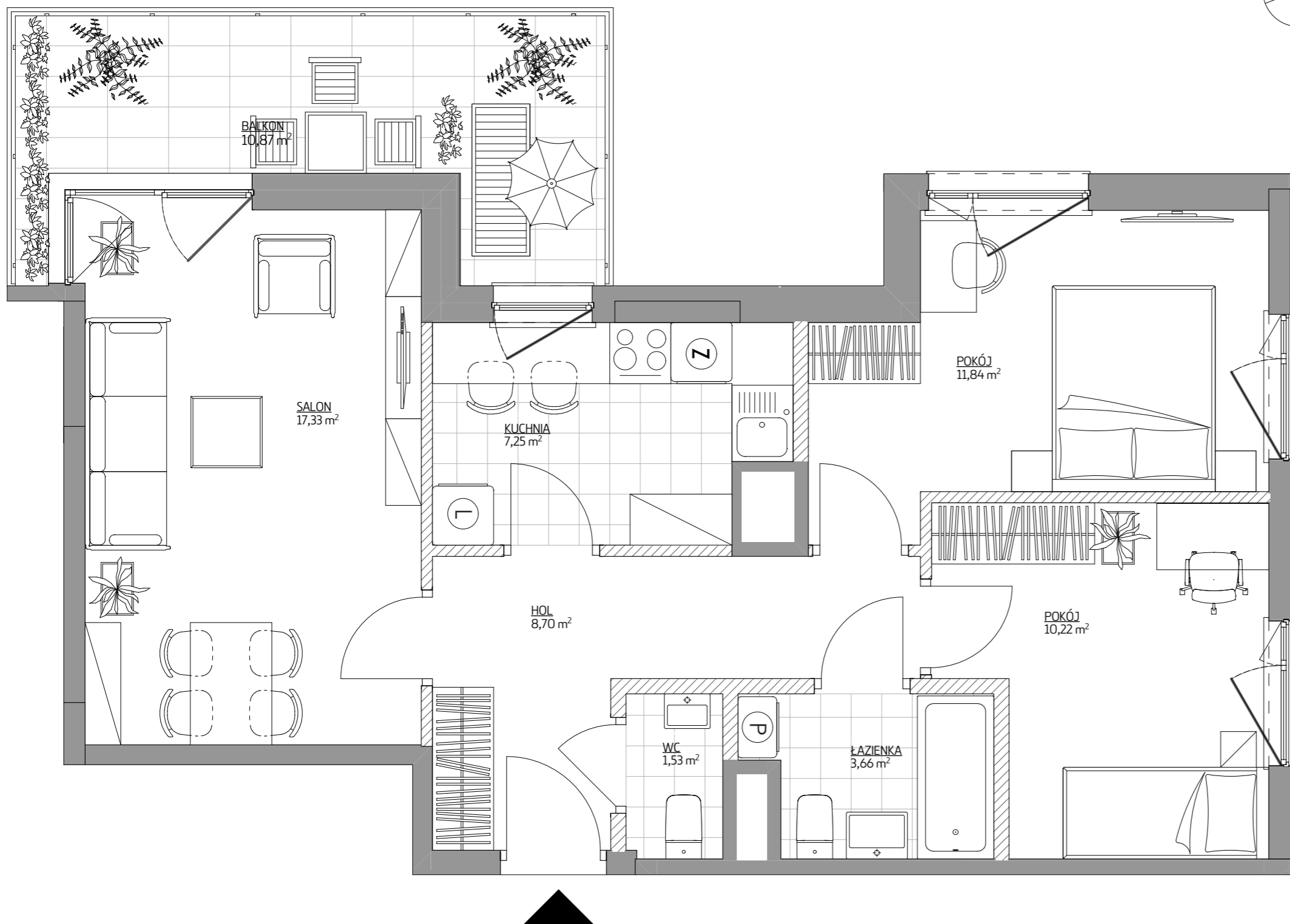
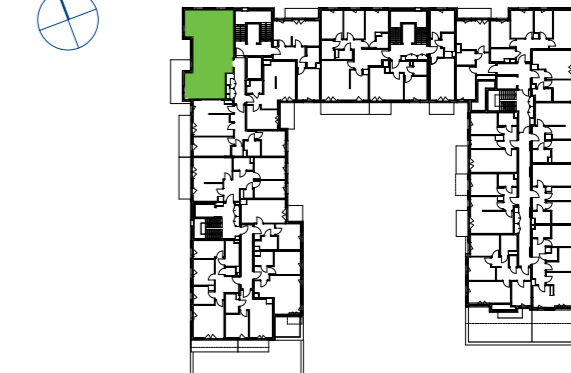
### DANE LOKALU:

LOKAL NR	LICZBA POKOI	POW. UŻYTKOWA
15	3	63,36 m <sup>2</sup>
BUDYNEK NR	KLATKA NR	PIĘTRO
A	A	4

### ZESTAWIENIE POWIERZCHNI [m<sup>2</sup>]

SALON	17,33
POKÓJ	11,84
POKÓJ	10,22
HOL	8,70
KUCHNIA	7,25
ŁAZIENKA	3,66
WC	1,53
 Powierzchnia pod ścianami lub elementami nadającymi się do demontażu, np. pod ściankami działowymi	2,83
BALKON	10,87

### POŁOŻENIE MIESZKANIA W BUDYNKU



#### Uwaga:

- Aranżacja lokalu mieszkalnego przedstawiona na rzucie jest przykładowa. Niniejsza karta katalogowa opracowana została na podstawie projektu wykonawczego. W toku dalszego projektowania lub zmian lokatorskich mogą nastąpić zmiany w stosunku do informacji zawartych na karcie katalogowej, w szczególności w układzie pomieszczeń, usytuowaniu elementów nadających się do demontażu, takich jak np. ścianki działowe.
- Powierzchnia użytkowa lokalu określona jest na podstawie rozporządzenia Ministra Transportu, Budownictwa i Gospodarki Morskiej z dnia 25.04.2012 r w sprawie szczegółowego zakresu i formy projektu budowlanego oraz uwzględnieniu treści Polskiej Normy PN-ISO 9836:1997. Do powierzchni użytkowej lokalu wlicza się powierzchnię zajęta przez elementy nadające się do demontażu takie jak np. ścianki działowe.
- Powierzchnie są obliczone w świetle pionowych przegród nie nadających się do demontażu w stanie wykończonym, przy uwzględnieniu tynków, na poziomie podłogi (bez uwzględniania listew przypodłogowych, progów itp.)
- Informacje na karcie nie stanowią oferty handlowej w rozumieniu art. 66 kodeksu cywilnego.

WARTOŚĆ  
BRUTTO (PLN):

PROJEKTANT

 luma  
architekci

0 1m 2m 3m 4m