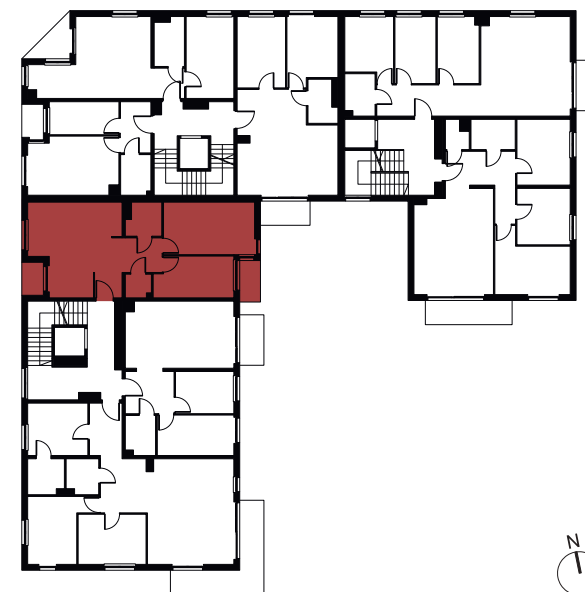
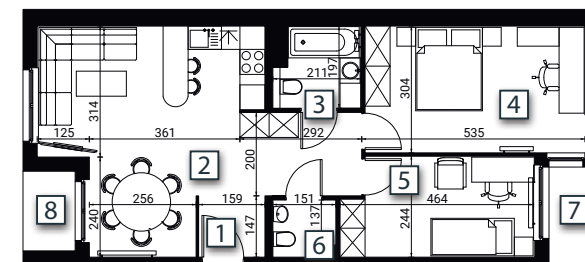




Widok budynku od południa



Rzut II piętra



Rzut lokalu

NR	POMIESZCZENIE	POWIERZCHNIA
1	Przedpokój	8,13 m <sup>2</sup>
2	Pokój dzienny z aneksem	23,34 m <sup>2</sup>
3	Łazienka	3,76 m <sup>2</sup>
4	Pokój	15,88 m <sup>2</sup>
5	Pokój	10,57 m <sup>2</sup>
6	WC	1,95 m <sup>2</sup>
<b>Suma powierzchni lokalu</b>		<b>63,63 m<sup>2</sup></b>
7	Balkon	2,88 m <sup>2</sup>
8	Balkon	2,39 m <sup>2</sup>