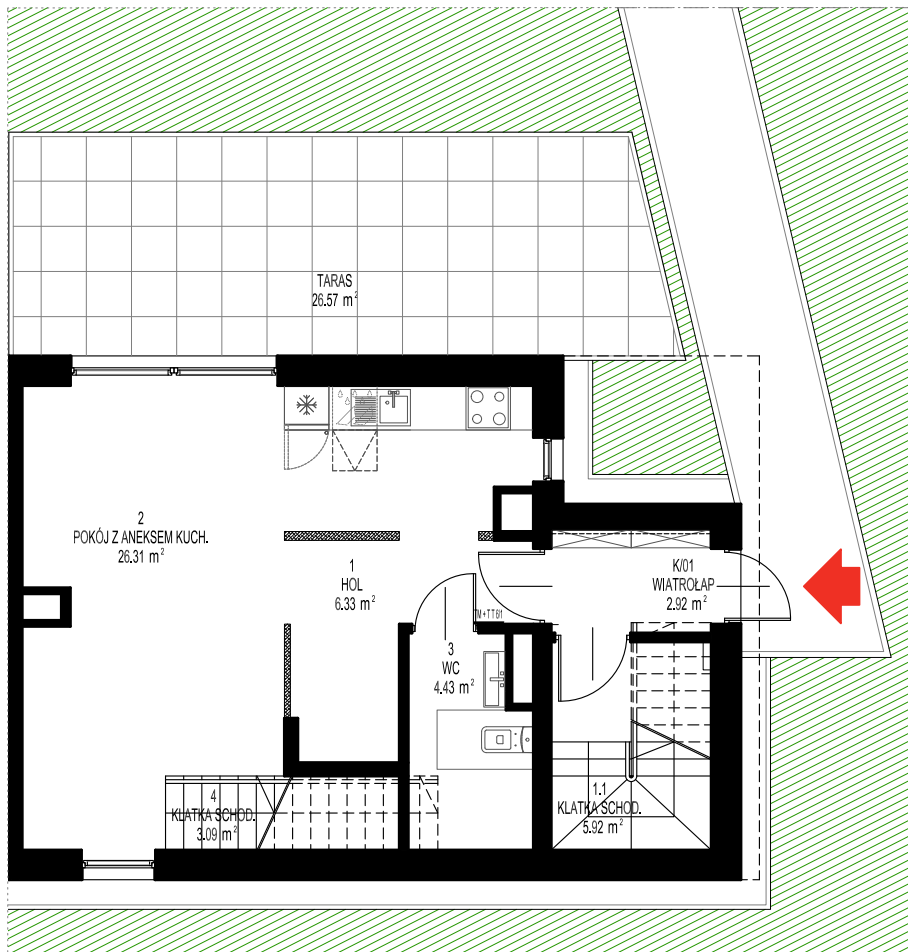
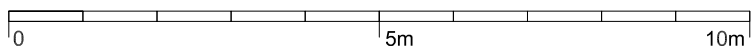


Budynek nr 6 Mieszkanie nr M6/1 (parter)

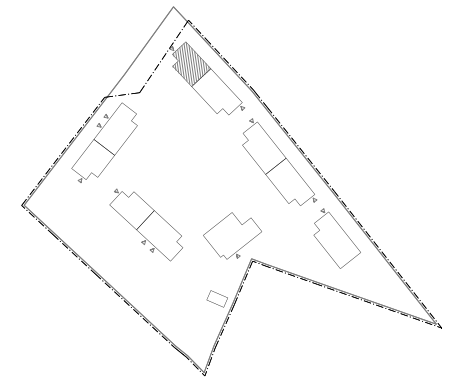


PROPOZYCJA ARANŻACJI

1. Wymiary pomieszczeń, lokalizację przyrządów sanitarnych i inne podano na podstawie projektu budowlanego. W toku budowy mogą wystąpić różnice w stosunku do stanu w projekcie, wynikające ze specyfiki prac budowlanych.
2. Wymiary są obliczone w świetle pionowych przegród w stanie wykończonym, przy uwzględnieniu tynków i okładzin o grubości 1,5 cm, na poziomie podłogi bez uwzględniania listew przypodłogowych, progów itp.
3. Powierzchnia użytkowa lokali oraz pomieszczeń określona jest na podstawie rozporządzenia Ministra Transportu, Budownictwa i Gospodarki Morskiej z dnia 25.04.2012 r. , w sprawie szczegółowego zakresu i formy projektu budowlanego oraz przy uwzględnieniu treści Polskiej Normy PN-HS 9836:1997 z późn. zm.
Powierzchnia użytkowa uwzględnia powierzchnię elementów nadających się do demontażu i rozbiórki (rury, kandy i ścianki działowe), nie uwzględnia natomiast powierzchni otworów na drzwi i okna oraz nisze w elementach zamykających.



ZABUDOWA MIESZKALNA JEDNORODZINNA W KRAKOWIE PRZY UL. PODŁĄCZE



BUDYNEK NR 6, MIESZKANIE M6/1

LOKAL	NR	NAZWA	POW. [m2]	
M6/1	PARTER	1	hol	6.33
		2	pokój z aneksem kuchennym	26.31
		3	wc	4.43
		4	klatka schodowa	3.09
			powierzchnia ścian działowych, będących propozycją aranżacji	0.41
PIETRO I		5	hol	9.72
		6	sypialnia	10.44
		7	sypialnia	9.98
		8	łazienka	5.25
Powierzchnia użytkowa (maksymalna)			75.96	
Taras			26.57	
Balkon(y)			4.58	

ARCHITECTURE & DESIGN

ArDe
Studio