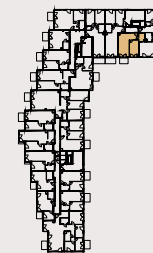


Mieszkanie 68



45.82 m²

piętro: 1

pokoje: 2

24



22

| | | |
|---|---------------|----------------------|
| 1 | POKÓJ + ANEKS | 22.79 m ² |
| 2 | POKÓJ | 13.51 m ² |
| 3 | ŁAZIENKA | 3.98 m ² |
| 4 | PRZEDPOKÓJ | 5.54 m ² |

| | | |
|---|--------|---------------------|
| B | BALKON | 4.34 m ² |
|---|--------|---------------------|

Przedstawiona aranżacja lokalu jest przykładowa, rysunki w tym zakresie mają charakter poglądowy.