

PARK GROTNIKI - ETAP D

DZIAŁKA 287/26, GROTNIKI



Ekologiczne rozwiązania

Prywatny las

Prawie 5 ha zielonego terenu rekreacji

Prywatny staw

Ogrzewanie podłogowe wodne

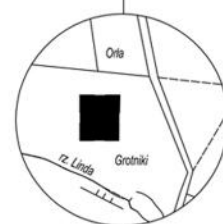
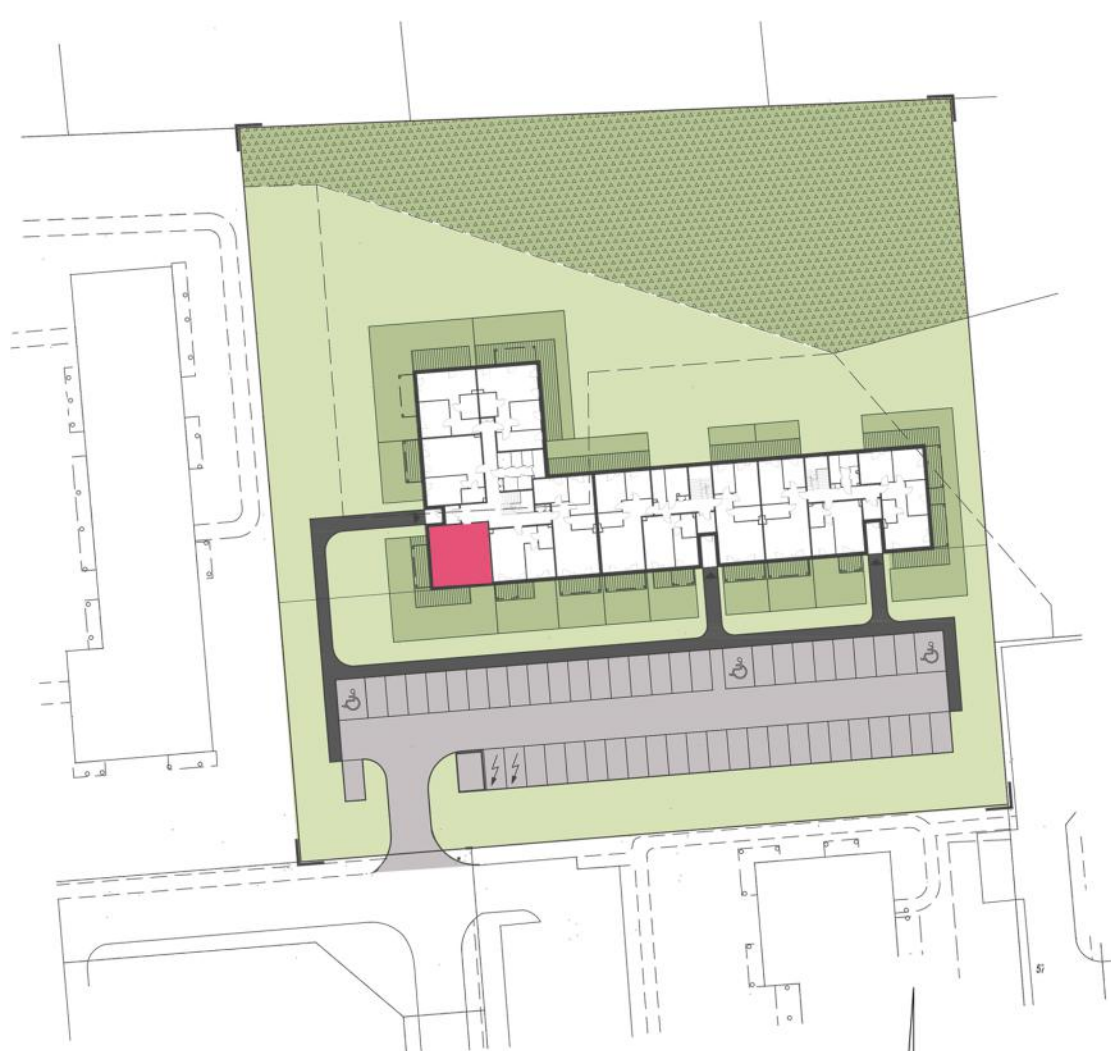
Komórka dla każdego lokalu

Biuro sprzedaży

Park Grotniki Sp. z o.o.
ul. Tuwima 22/26
90-002 Łódź

+ 48 607 272 531

+ 48 601 384 924



SZKIC ORIENTACYJNY

MIESZKANIE A0 M3

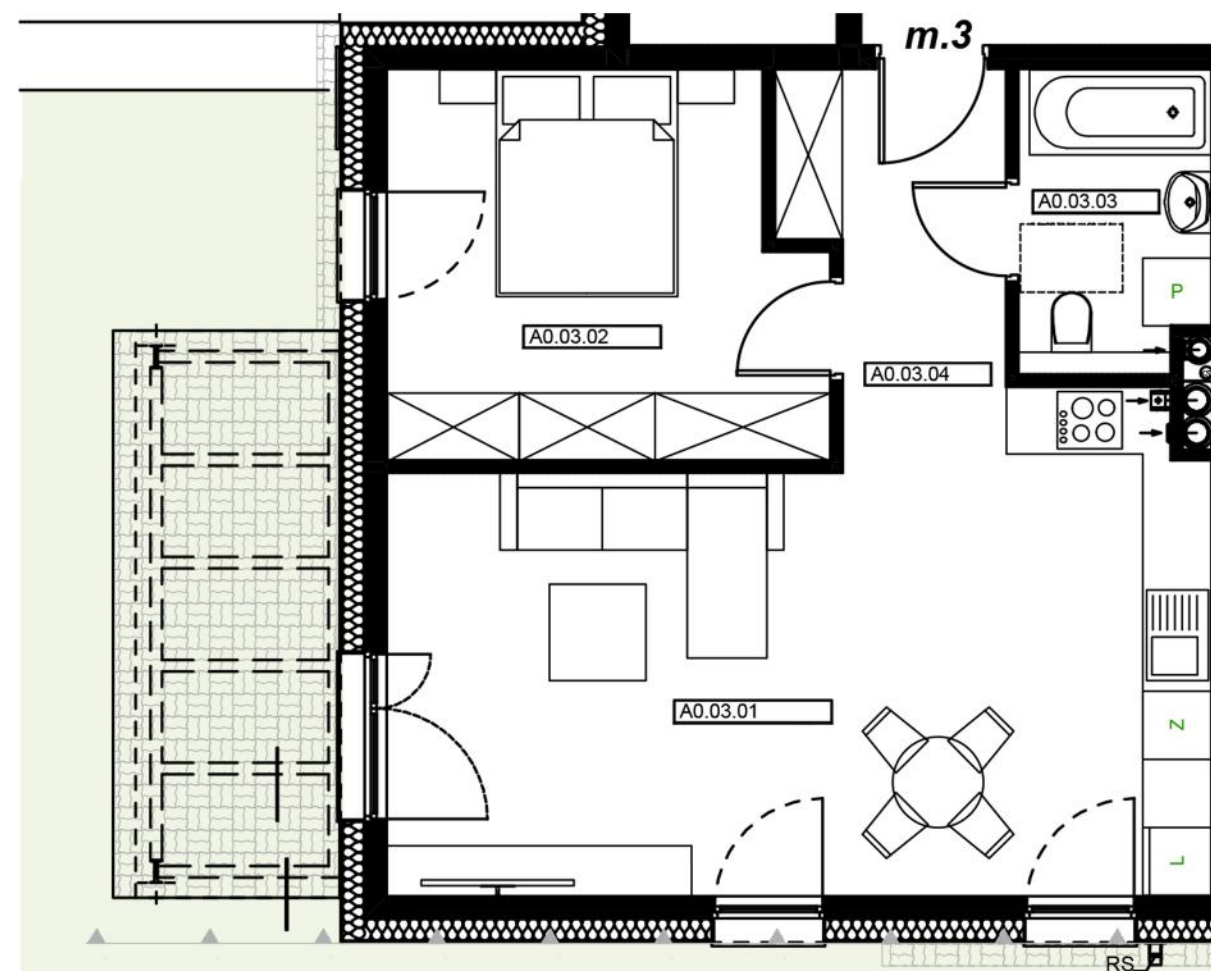
KLATKA A - POZIOM PARTERU

- taras 10 m²

- ogród o powierzchni 245,97 m²

Mieszkanie A03

A0.03.01	Salon z an. kuch.	28,25
A0.03.02	Sypialnia	12,54
A0.03.03	Łazienka	4,42
A0.03.04	Przedpokój	5,98
		51,19 m²



Niniejsza karta lokalu ma charakter poglądowy. Przedstawione wymiary mogą nieznacznie odbiegać od realizacji. Wymiary pomieszczeń uwzględniają tynk na ścianach. Istnieje możliwość wprowadzania zmian lokatorskich na wczesnym etapie budowy.