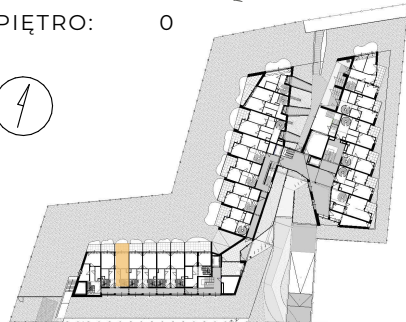




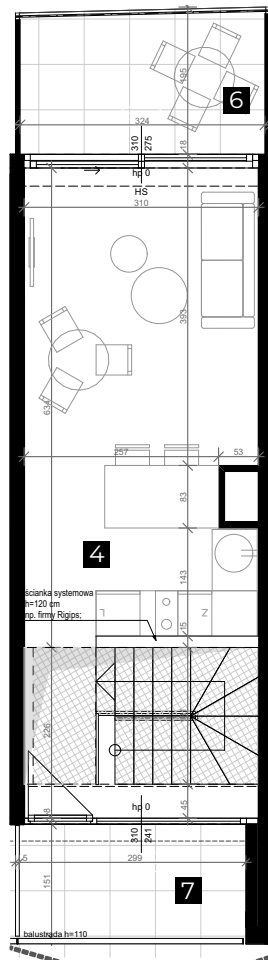
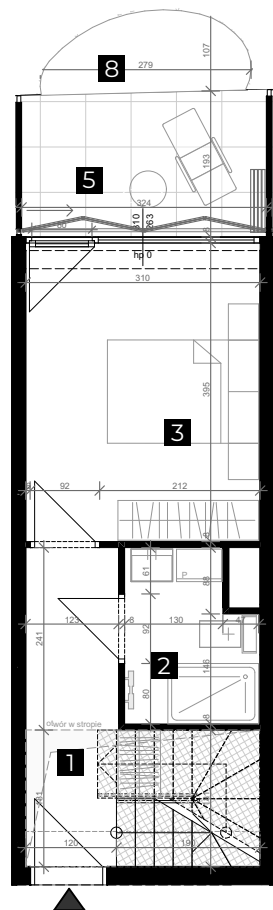
APARTAMENT: A . 0 . 3

SEGMENT: A


PIĘTRO: 0

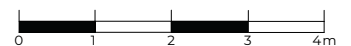


1. Komunikacja	6,13 m ²
2. Łazienka	3,63 m ²
3. Pokój	10,99 m ²
4. Antresola	17,88 m ²
Powierzchnia użytkowa:	38,63 m²
5. Taras 1	6,23 m ²
6. Balkon	6,04 m ²
7. Taras 2	4,37 m ²
8. Ogródek	2,46 m ²



 SUFITY PODWIESZANE

 www.cisha.pl

 0 1 2 3 4m

 AREA
DEVELOPMENT

insomia

Powierzchnie pomieszczeń i lokalizację urządzeń sanitarnych podano na podstawie projektu budowlanego.

Możliwe jest wystąpienie niewielkich zmian w projekcie wykonawczym lub na etapie realizacji.

Powierzchnia użytkowa lokalu mieszkalnego określona jest na podstawie Rozporządzenia Ministra Rozwoju z dn. 11.09.2020 r. w sprawie szczegółowego zakresu i formy projektu budowlanego (Dz.U. 2020 poz. 1609), zgodnie z zasadami obmiaru zawartymi w normie PN-ISO 9836. Informacje na karcie nie stanowią oferty handlowej w rozumieniu art. 66 K.C.