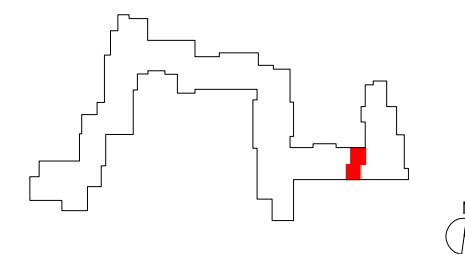


# ZAKĄTEK CYBISA



## J274

mieszkanie	<b>2 pokoje z kuchnią</b>
klatka	<b>J</b>
nr lokalu	<b>274</b>
kondygnacja	<b>4</b>
piętro	<b>3</b>
loggia	<b>3,29 m<sup>2</sup></b>

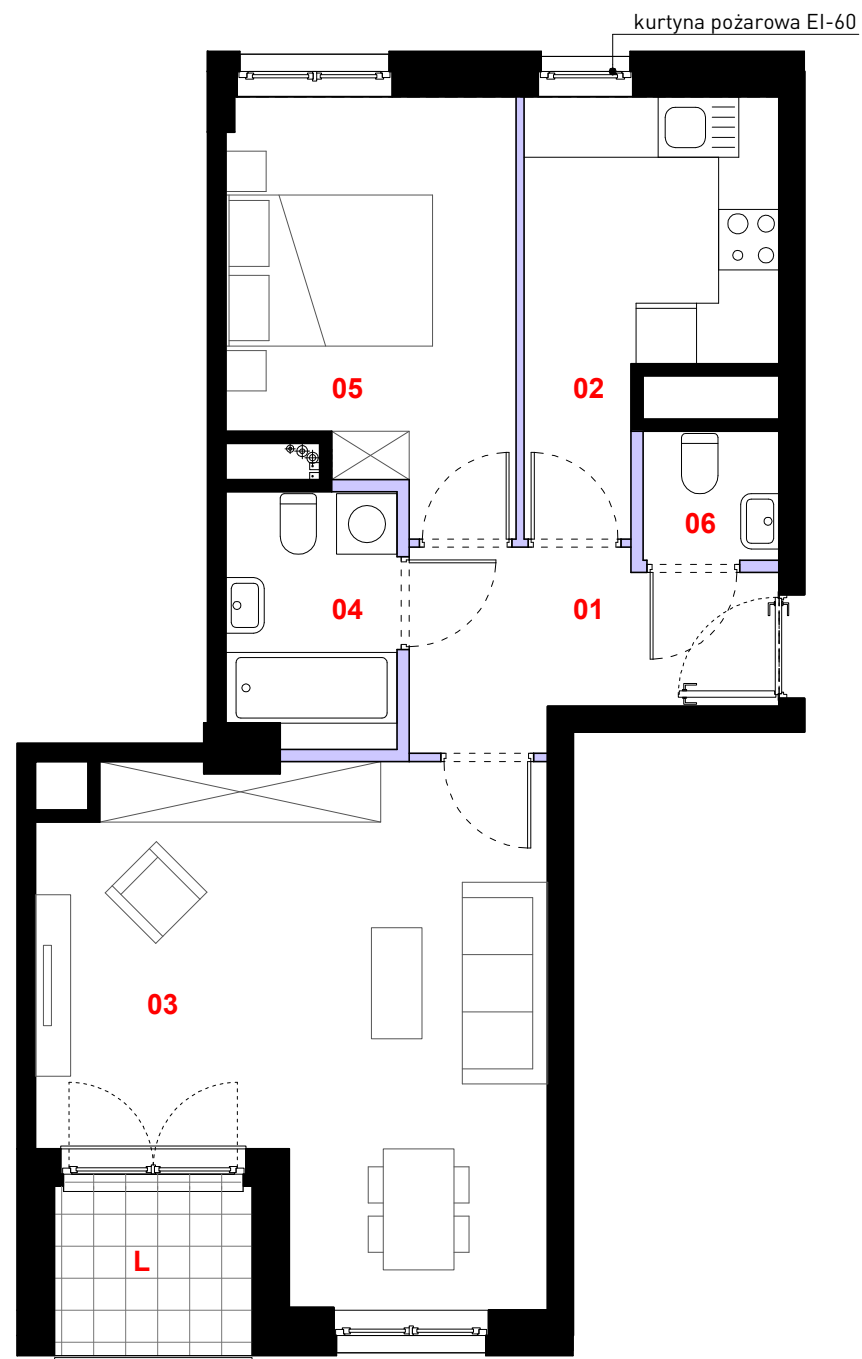
### oznaczenie pomieszczeń


<b>01</b> przedpokój	<b>6,07 m<sup>2</sup></b>
<b>02</b> kuchnia	<b>8,55 m<sup>2</sup></b>
<b>03</b> pokój dzienny	<b>23,17 m<sup>2</sup></b>
<b>04</b> łazienka	<b>4,20 m<sup>2</sup></b>
<b>05</b> sypialnia	<b>11,04 m<sup>2</sup></b>
<b>06</b> wc	<b>1,73 m<sup>2</sup></b>


**suma pow. użytkowej 54,76 m<sup>2</sup>**

powierzchnia pod ściankami nadającymi się do demontażu 1,52 m<sup>2</sup>

**powierzchnia lokalu 56,28 m<sup>2</sup>**



 ściana działowa

 elementy nierozbieralne

0 1m 2m 3m

Powierzchnia lokalu obejmuje: [1] powierzchnię użytkową lokalu wyliczoną zgodnie z normą PN-70/B-02365 oraz [2] powierzchnię elementów nadających się do demontażu. Karta katalogowa jest załącznikiem do umowy. Aranżacja ma charakter przykładowy, umeblowanie nie stanowi wyposażenia lokalu. Szczegółowe zasady ustalania powierzchni lokalu po jego wybudowaniu jak i możliwości zmiany powierzchni lokalu określa umowa deweloperska.

  
skala 1:75

**PROFBUD**

biuro@profbud.info

tel. 605 606 606