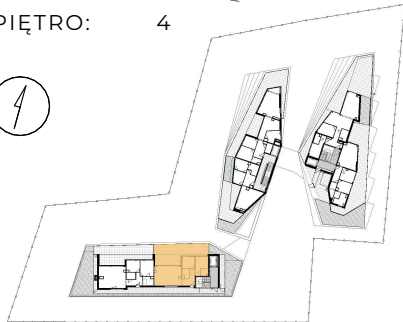




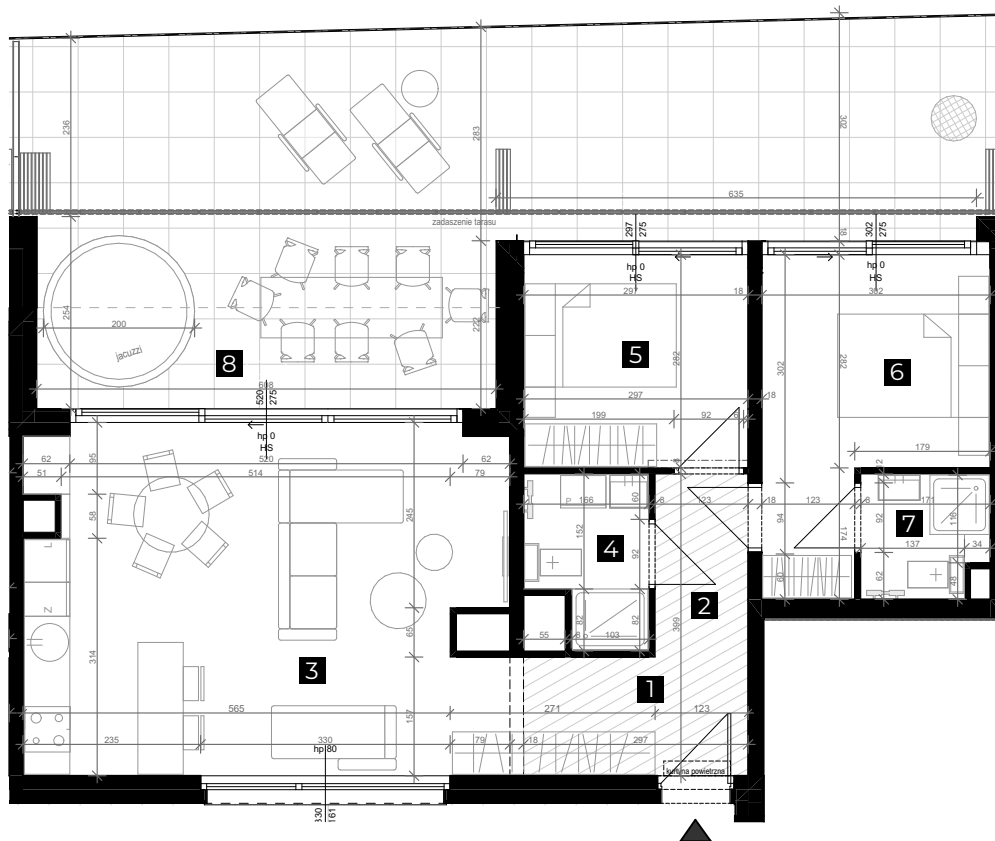
APARTAMENT: A . 4 . 2 7

SEGMENT: A

PIĘTRO: 4



1. Przedpokój	4,83 m ²
2. Komunikacja	2,91 m ²
3. Salon z aneksem	28,79 m ²
4. Łazienka 1	3,25 m ²
5. Pokój 1	8,24 m ²
6. Pokój 2	10,48 m ²
7. Łazienka 2	2,58 m ²
Powierzchnia użytkowa:	61,08 m²
8. Taras	49,87 m ²



-  LAMPY TARASOWE
-  SUFITY PODWIESZANE



www.cisha.pl



insomia

Powierzchnie pomieszczeń i lokalizację urządzeń sanitarnych podano na podstawie projektu budowlanego.

Możliwe jest wystąpienie niewielkich zmian w projekcie wykonawczym lub na etapie realizacji.

Powierzchnia użytkowa lokalu mieszkalnego określona jest na podstawie Rozporządzenia Ministra Rozwoju z dn. 11.09.2020 r. w sprawie szczegółowego zakresu i formy projektu budowlanego (Dz.U. 2020 poz. 1609), zgodnie z zasadami obmiaru zawartymi w normie PN-ISO 9836. Informacje na karcie nie stanowią oferty handlowej w rozumieniu art. 66 K.C.