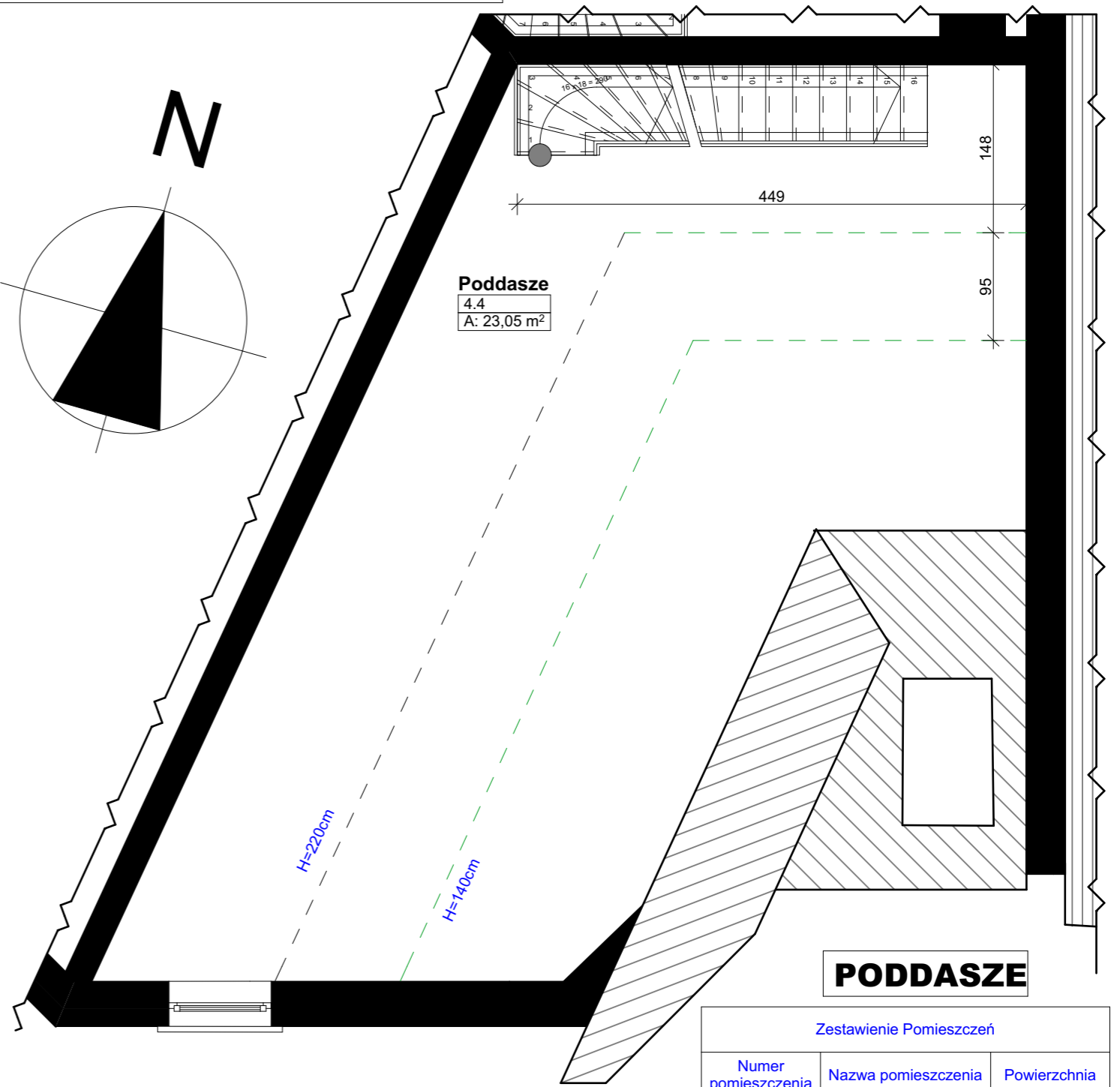
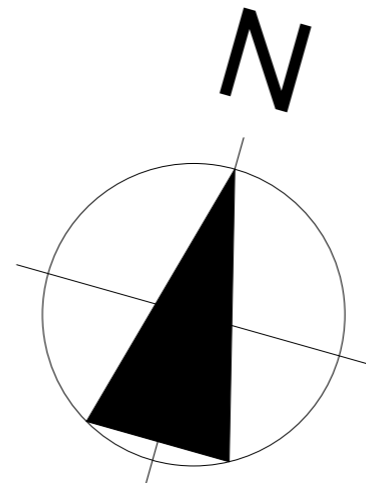
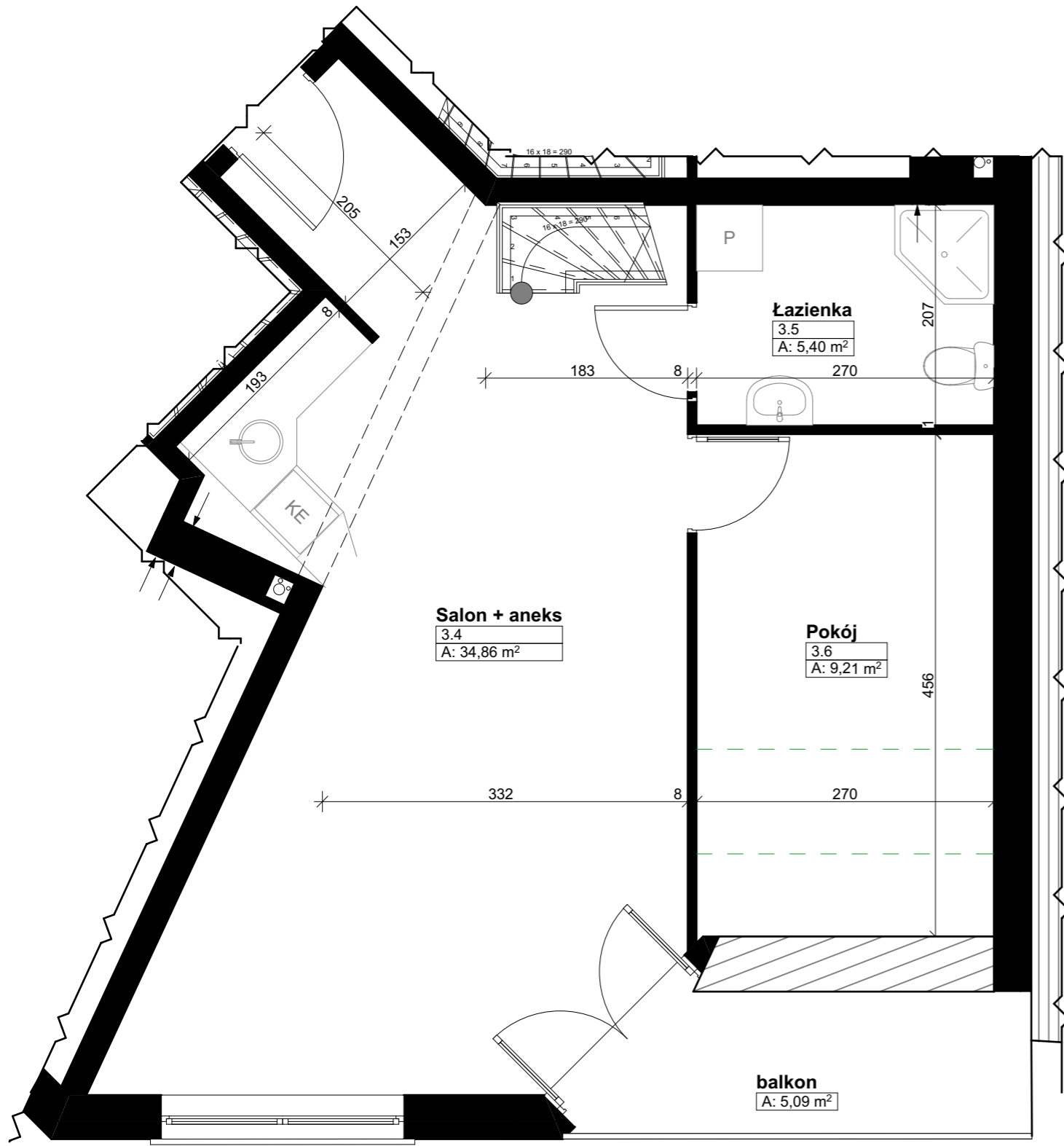
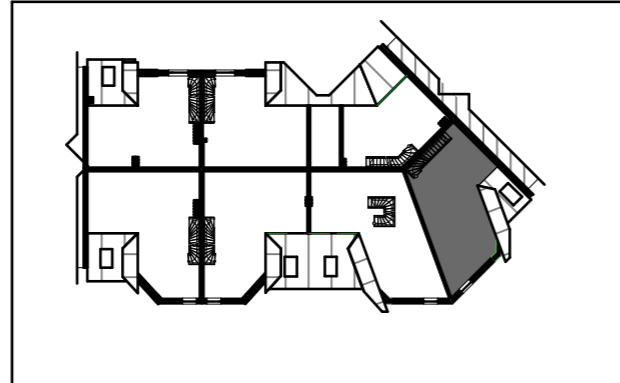
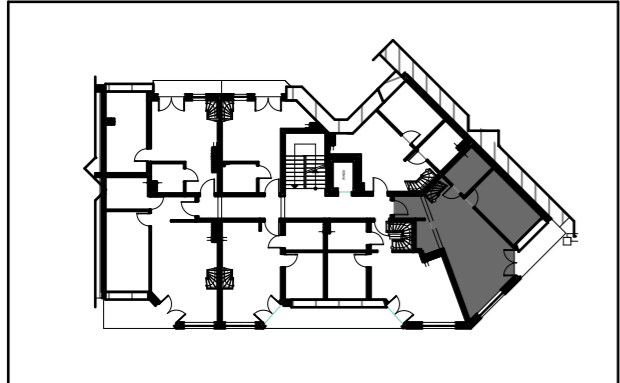


LOKAL MIESZKALNY NR 5.2



Poddasze
4.4
A: 23,05 m²

PODDASZE

Zestawienie Pomieszczeń		
Numer pomieszczenia	Nazwa pomieszczenia	Powierzchnia
4.4	Poddasze	23,05
Razem		23,05

Powierzchnia całkowita lokalu - 40,25m²

V KONDYGNACJA

Zestawienie Pomieszczeń		
Numer pomieszczenia	Nazwa pomieszczenia	Powierzchnia
3.4	Salon + aneks	34,86
3.5	Łazienka	5,40
3.6	Pokój	9,21
Razem		49,47

Powierzchnia całkowita lokalu - 52,57m²

PRACOWNIA PROJEKTOWA ARCHITEKT WITOLD J. KOWALCZYK Elk ul. Armii Krajowej 8 tel. (0-87)6105510			
nazwa obiektu	BUDYNEK MIESZKALO - USŁUGOWY		
adres	Elk dz. ew. nr 343/12; 343/13; 343/14		
branża	architektura		
RYS. NR	LOKAL MIESZKALNY NR 5.2	skala	1:50
PROJEKTANT		data	nr uprawnień
mgr inż. arch. Witold J. Kowalczyk		04.2018	SUW-45-87
		podpis	