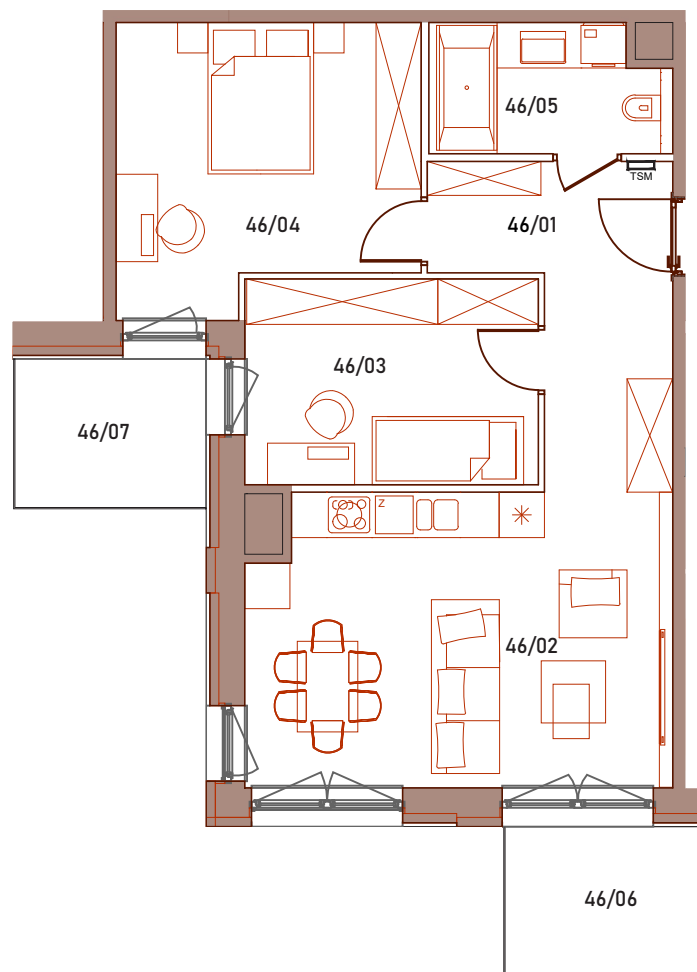
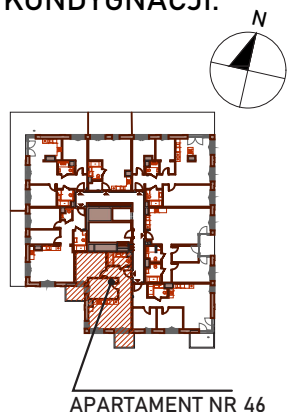


ZAŁĄCZNIK nr 1

RZUT KONDYGNACJI:



## ZESTAWIENIE POWIERZCHNI

LP	POMIESZCZENIE	POW. UŻYTKOWA
46 01	PRZEDPOKÓJ	9.63 m <sup>2</sup>
46 02	SALON Z ANEKSEM	21.34 m <sup>2</sup>
46 03	SYPIALNIA	10.53 m <sup>2</sup>
46 04	SYPIALNIA	14.23 m <sup>2</sup>
46 05	ŁAZIENKA	5.15 m <sup>2</sup>
<b>SUMA</b>		<b>60.88 m<sup>2</sup></b>
46 06	BALKON	5.16 m <sup>2</sup>
46 07	BALKON	4.95 m <sup>2</sup>



LEGENDA:  ŚCIANA DZIAŁOWA  ŚCIANA KONSTRUKCYJNA  OBSZAR BALKONU



APARTAMENT nr 46

Powierzchnia  
**60.88 m<sup>2</sup>**

Piętro 5

Balkon **5.16 m<sup>2</sup>**

Balkon **4.95 m<sup>2</sup>**


Liczba pokoi

**3**

GRUPA  MATEJEK  
*High Quality. Delivered.*

Skontaktuj się z nami

 663 000 015

 [kopalniana1@matejek.pl](mailto:kopalniana1@matejek.pl)

 [www.matejek.pl](http://www.matejek.pl)

Karta ma charakter poglądowy i wskazuje na przeznaczenie pomieszczeń oraz możliwość ich aranżacji. Projektowa powierzchnia użytkowa lokalu jest obliczona na podstawie Rozporządzenia Ministra Rozwoju z dnia 11 września 2020 r. w sprawie szczegółowego zakresu i formy projektu budowlanego. Ostateczne ustalenie powierzchni użytkowej lokalu nastąpi po jego wykonaniu, w trakcie obmiaru powykonawczego na podstawie tego samego rozporządzenia na zasadach opisanych w umowie deweloperskiej/przedwstępnej. Lokalizacja elementów wyposażenia lokalu określona została zgodnie z projektem technicznym i ma charakter przykładowy. Elementy wyposażenia lokalu nie wchodzi w skład oferty oraz wykończenia lokalu. Karta nie stanowi publicznego zapewnienia Dewelopera co do właściwości lokalu.