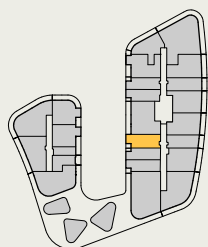
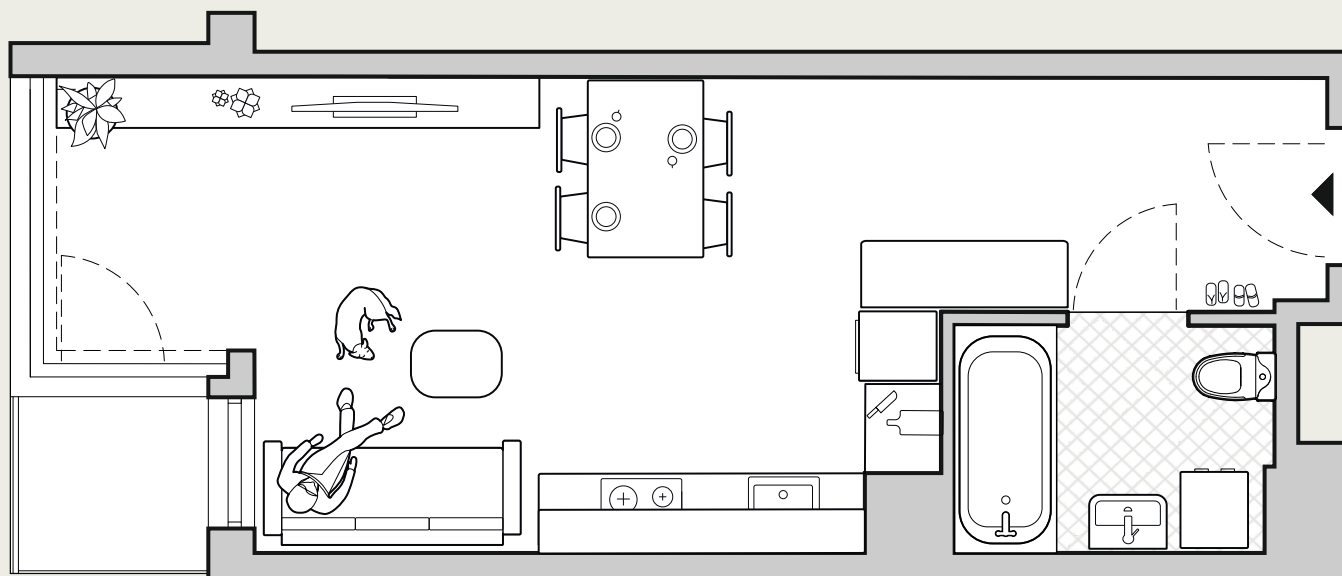


Piętro 2

Przedpokój	5,02 m ²
Łazienka	4,09 m ²
Salon z aneksem	21,65 m ²

Metraż **26,76 m²**

Balkon **1,90 m²**



Ścianki działowe
możliwe do demontażu



U nas nie płacisz za powierzchnię pod ścianami działowymi!

Powierzchnia użytkowa lokalu obliczona została zgodnie z Polską Normą PN-ISO 9836:2022-07. Przedstawiona aranżacja lokalu jest przykładowa, w tym w zakresie rozmieszczenia urządzeń sanitarnych i kuchennych. Instalacja wodna i kanalizacyjna doprowadzona do kuchni, łazienki i WC, zakończona korkami, nie schowana w ścianach. Rozprowadzenie instalacji pod przybory leży po stronie nabywcy. Meble, biały montaż oraz drzwi wewnętrzne nie stanowią elementu wyposażenia lokalu. Deweloper zastrzega sobie możliwość wprowadzenia zmian w dalszym etapie inwestycji.

Informacje na karcie nie stanowią oferty handlowej w rozumieniu art. 66 kodeksu cywilnego.