

SEGMENT 3 / DOM 3C

Powierzchnia użytkowa 126,67m²

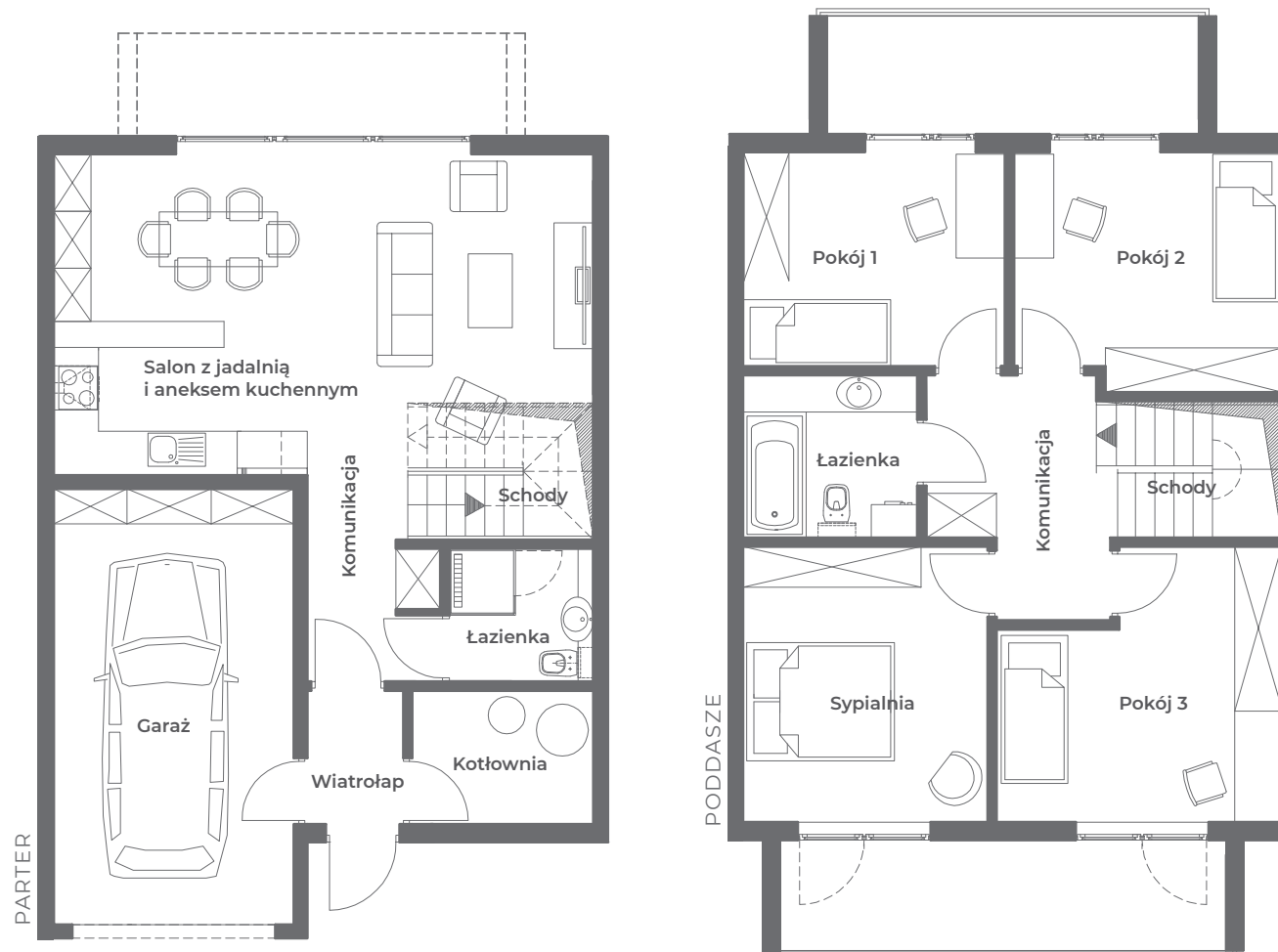


PARTER

Wiatrołap	2,25m ²
Kotłownia	4,30m ²
Łazienka	3,39m ²
Komunikacja	4,41m ²
Schody	2,16m ²
Salon z aneksem garaż	31,40m ² 18,90m ²
Razem	66,81m²

PODDASZE

Schody	2,27m ²
Komunikacja	6,78m ²
Pokój 1	10,08m ²
Pokój 2	11,17m ²
Łazienka	5,09m ²
Sypialnia	12,13m ²
Pokój 3	12,34m ²
Razem	59,86m²



Niniejsza karta domu w zabudowie szeregowej jest materiałem poglądowym. Ostateczna powierzchnia zostanie obliczona podczas pomiarów powykonawczych i może się różnić w porównaniu do przedstawionej wersji przykładowej.



W DOLINIE LUIZY
APARTAMENTY

Dział sprzedaży

mobile: +48 576 888 168
e-mail: sprzedaz@wdolinieluizy.pl
e-mail: sprzedaz@ekobuddom.pl