

# M65

BUDYNEK D

POZIOM 7

LICZBA POKOI 4

POWIERZCHNIA MIESZKANIA

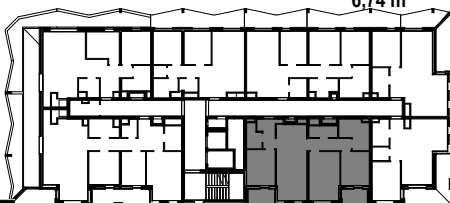
# 80,71 m<sup>2</sup>



## M65

NR	NAZWA	POW.
01	hol	4,80 m <sup>2</sup>
02	salon + aneks kuch.	22,61 m <sup>2</sup>
03	garderoba	3,29 m <sup>2</sup>
04	łazienka	7,39 m <sup>2</sup>
05	pokój	9,44 m <sup>2</sup>
06	sypialnia	14,49 m <sup>2</sup>
07	hol	5,29 m <sup>2</sup>
08	pokój	10,06 m <sup>2</sup>
09	wc	3,34 m <sup>2</sup>
		80,71 m <sup>2</sup>

L	loggia	3,39 m <sup>2</sup>
L	loggia	3,35 m <sup>2</sup>
		6,74 m <sup>2</sup>



UMÓW SIĘ NA SPOTKANIE

+48 782 005 005

ul. Powstańców Warszawy 34/U

35-329 Rzeszów

[www.PanoramaKwiatkowskiego.pl](http://www.PanoramaKwiatkowskiego.pl)

SKALA 1:75



NG

PANORAMA  
KWIATKOWSKIEGO