

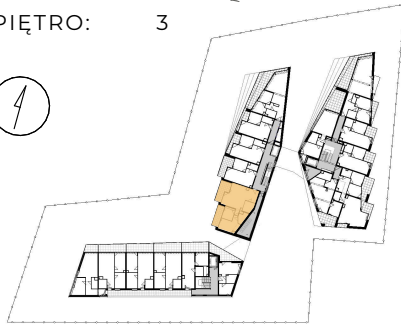


APARTAMENTY DZIWNÓW

APARTAMENT: B . 3 . 2 0

SEGMENT: B

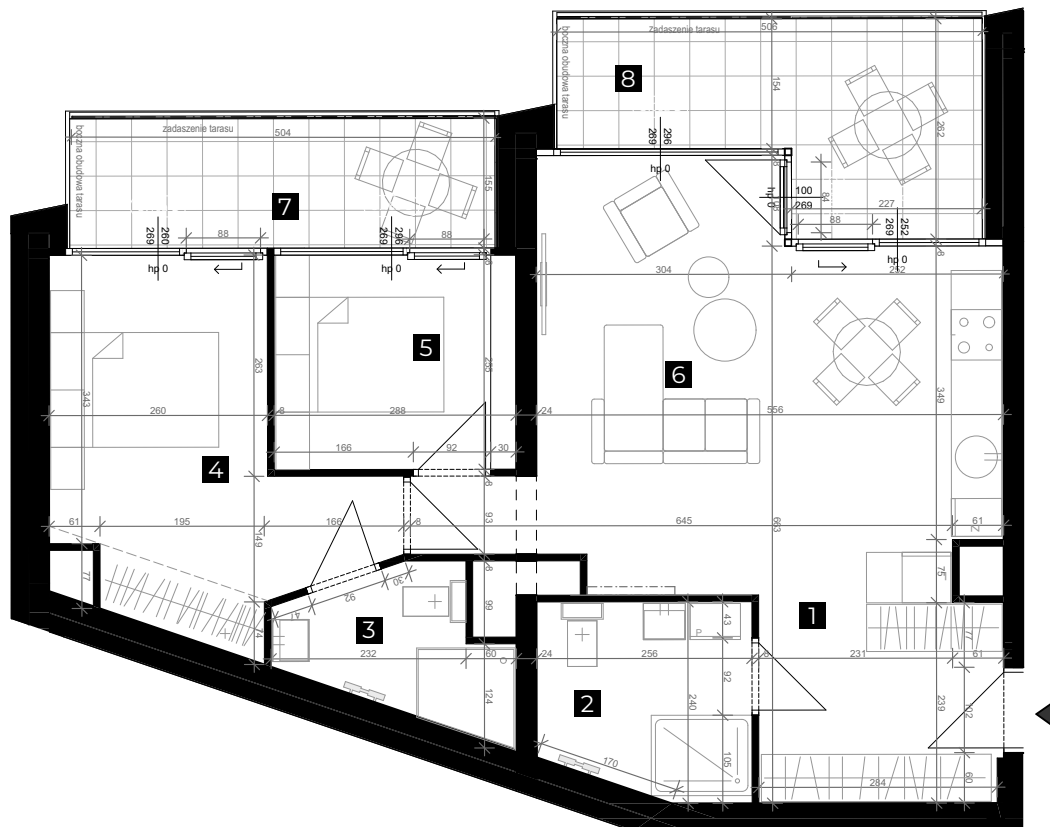
PIĘTRO: 3



1. Przedpokój	6,98 m ²
2. Łazienka 1	5,57 m ²
3. Łazienka 2	3,97 m ²
4. Pokój 1	12,85 m ²
5. Pokój 2	7,23 m ²
6. Salon z aneksem	26,75 m ²

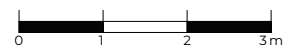
Powierzchnia użytkowa: 63,35 m²

7. Taras 1	7,81 m ²
8. Taras 2	10,27 m ²



www.cisha.pl

 SUFITY PODWIESZANE



 AREA
DEVELOPMENT

insomia

Powierzchnie pomieszczeń i lokalizację urządzeń sanitarnych podano na podstawie projektu budowlanego.

Możliwe jest wystąpienie niewielkich zmian w projekcie wykonawczym lub na etapie realizacji.

Powierzchnia użytkowa lokalu mieszkalnego określona jest na podstawie Rozporządzenia Ministra Rozwoju z dn. 11.09.2020 r. w sprawie szczegółowego zakresu i formy projektu budowlanego (Dz.U. 2020 poz. 1609), zgodnie z zasadami obmiaru zawartymi w normie PN-ISO 9836. Informacje na karcie nie stanowią oferty handlowej w rozumieniu art. 66 K.C.