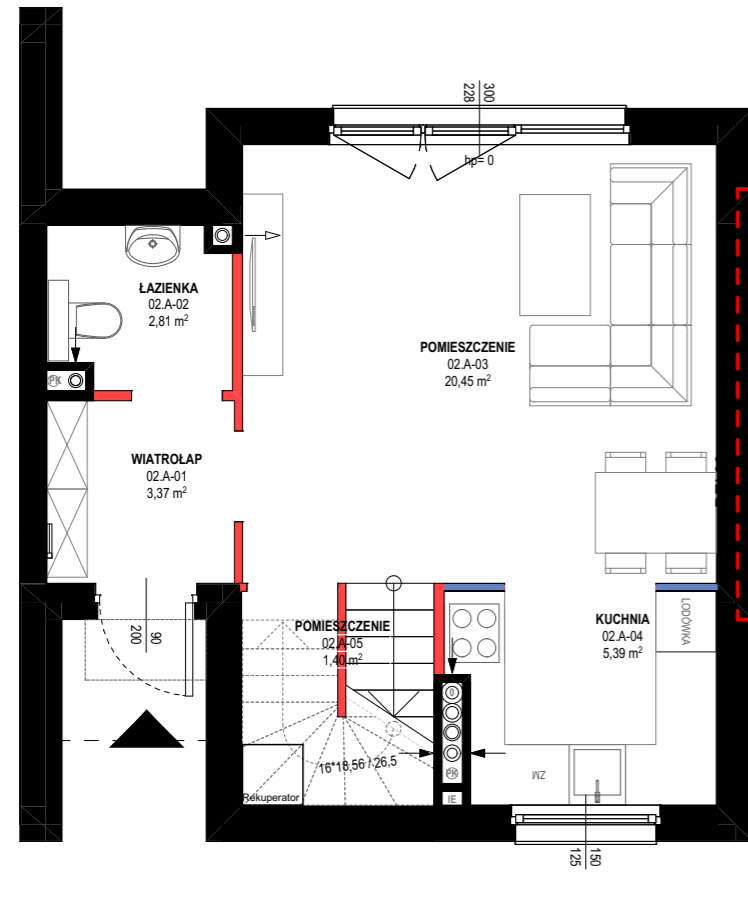
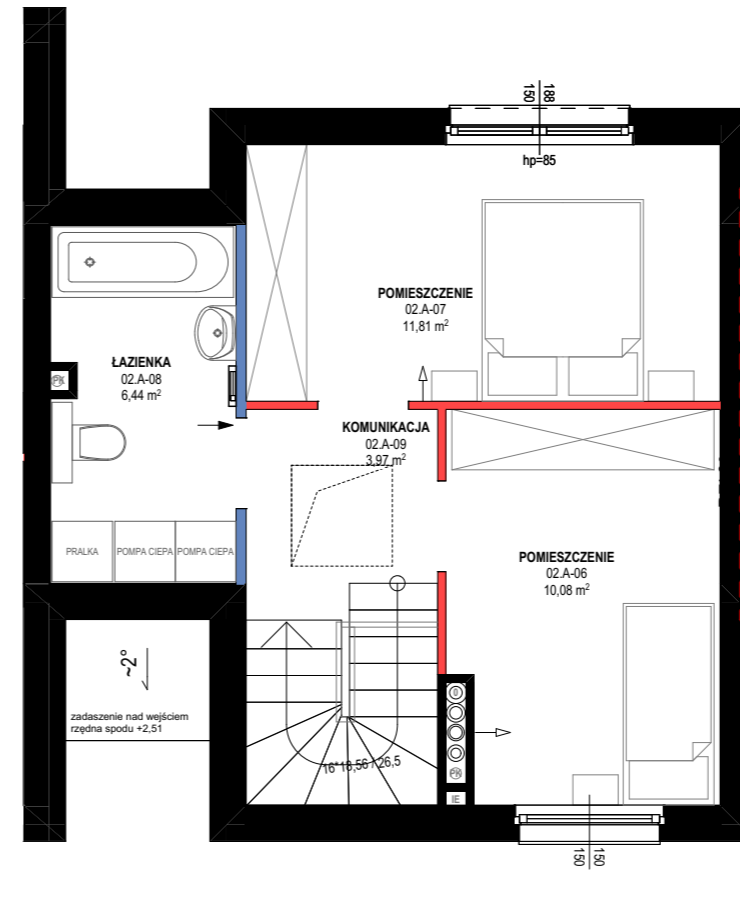


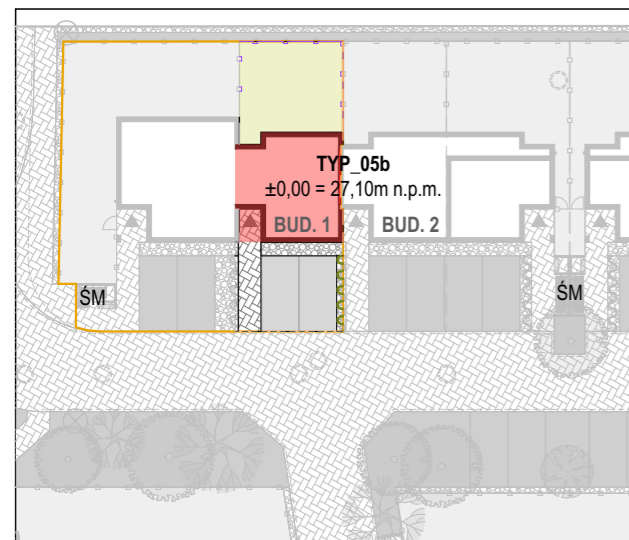
RZUT PARTERU



RZUT 1 PIĘTRA



ZAGOSPODAROWANIE TERENU



- UWAGI:
- POWIERZCHNIA UŻYTKOWA POSZCZEGÓLNYCH POMIESZCZEŃ OBLICZONA ZGODNIE Z ROZPORZĄDZENIEM MINISTRA TRANSPORTU, BUDOWNICTWA I GOSPODARKI MORSKIEGO Z DNIA 11 WRZEŚNIA 2020R. W SPRAWIE SZCZEGÓŁOWEGO ZAKRESU I FORMY PROJEKTU BUDOWLANEGO (DZ. U. Z DNIA 11 WRZEŚNIA 2020R.)
  - ARANŻACJA ŚCIANEK DZIAŁOWYCH MOŻE PODLEGAĆ ZMIANOM NA WNIOSEK KLIENTA.
  - WSZYSTKIE ZMIANY W UKŁADZIE PODEJŚĆ DO KANALIZACJI SANITARNEJ I WENTYLACJI, WYMAGAJĄCE NARUSZENIA OBUDOWY SZACHTU INSTALACYJNEGO W MIESZKANIU PODLEGAJĄ AKCEPTACJI PROJEKTANTA I NIE MOGĄ BYĆ DOKONYWANE SAMODZIELNIE.
  - INSTALOWANIE INDYWIDUALNYCH WENTYLATORÓW NA KANAŁACH ZBIORCZYCH, ZA WYJĄTKIEM PRZEZNACZONYCH DO TEGO CELU KANAŁÓW KUCHENNYCH JEST ZABRONIONE.
  - NARUSZENIE ELEMENTÓW KONSTRUKCJI JEST ZABRONIONE.
  - ZABUDOWA BALKONÓW, INSTALOWANIE ROLET ZEWNĘTRZNYCH, MARKIZ, KRAT, JEDNOSTEK ZEWNĘTRZNYCH KLIMATYZACJI, ITP. BEZ AKCEPTACJI GŁÓWNEGO PROJEKTANTA JEST ZABRONIONE.
  - NINIEJSZA KARTA KATALOGOWA PRZEDSTAWIA PRZYKŁADOWĄ ARANŻACJĘ MIESZKANIA.
  - ELEMENTY ARANŻACJI MIESZKANIA (MEBLE, AGD, RTV) NIE STANOWIĄ OFERTY HANDLOWEJ.
  - POMIARÓW POD ZAKUP MEBLI, URZĄDZEŃ I WYPOSAŻENIA NALEŻY DOKONAĆ Z NATURY PO ZAKOŃCZENIU REALIZACJI BUDYNKU.

0 100 200

WYSOKOŚĆ LOKALU: h~2,68m  
bez warstw wykończeniowych posadzki

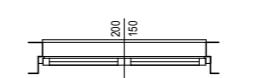
LEGENDA:

- ściana działowa nadająca się do demontażu
- ściana z możliwością zmiany aranżacji
- ściany nie podlegające modyfikacjom
- granica działki

SYMBOLE:

- wywiew wentylacji
- nawiew wentylacji
- pionowy wentylacyjny
- pionowy kanalizacyjny
- logoterma
- rozdzielacz

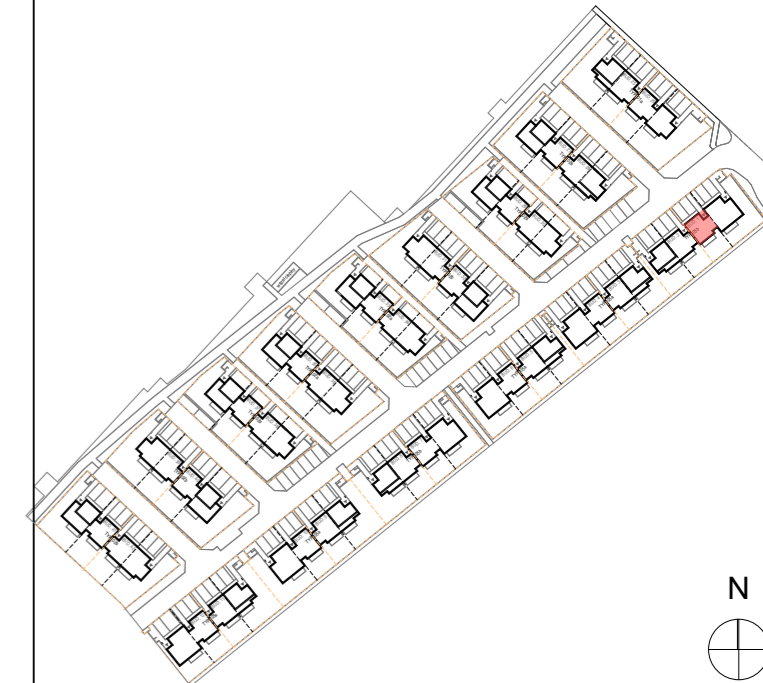
OZNACZENIA OKIEN:



szerokość + wysokość podano w świetle muru

KATALOG MIESZKAŃ  
ARCHITEKTURA

NOWE  
WARZYMICE



NR LOKALU  
**budynek 1\_02A**

SPIS POMIESZCZEŃ:

Parter		
02.A-01	WIATROLAP	3,37
02.A-02	ŁAZIENKA	2,81
02.A-03	POMIESZCZENIE	20,45
02.A-04	KUCHNIA	5,39
02.A-05	POMIESZCZENIE	1,40
1 piętro		
02.A-06	POMIESZCZENIE	10,08
02.A-07	POMIESZCZENIE	11,81
02.A-08	ŁAZIENKA	6,44
02.A-09	KOMUNIKACJA	3,97

OGRÓDEK 42,31 m<sup>2</sup>

POWIERZCHNIA UŻYTKOWA 65,72 m<sup>2</sup>

POW. POD ŚCIANKAMI NADAJĄCYMI SIĘ DO DEMONTAŻU 1,29 m<sup>2</sup>

**POWIERZCHNIA SPRZEDAŻOWA 67,01 m<sup>2</sup>**

NINIEJSZA KARTA KATALOGOWA ZOSTAŁA OPRACOWANA NA PODSTAWIE PROJEKTU BUDOWLANEGO. NIE STANOWI ONA WIERNEGO ODWZOROWANIA POWSTAŁEGO LOKALU MIESZKALNEGO. KARTY MAJĄ JEDYŃIE SŁUżyć WSKAZANIU POŁOŻENIA PROJEKTOWANYCH POMIESZCZEŃ LOKALU W RYSOWANIU NA PODSTAWIE PROJEKTU BUDOWLANEGO. W TOKU DALSZEGO PROJEKTOWANIA MOGĄ WYSTĄPIĆ NIEWIELKIE ZMIANY W STOSUNKU DO INFORMACJI ZAWARTYCH NA KARCIE KATALOGOWEJ. NINIEJSZA KARTA NIE STANOWI WIĄŻĄCEGO OPISU PREZENTOWANEGO LOKALU. PROJEKT CHRONIONY PRAWEM AUTORSKIM. NIE PRZEZNACZONY DO CEŁÓW WYKONAWCZYCH.

Inwestor:  
RONSON Development Partner 3 Sp. z o. o.  
"Nowe Warzymice" spółka komandytowa  
AL. Komisji Edukacji Narodowej 57  
02-797 Warszawa  
tel. (22) 823-97-98  
www.ronson.pl

