

PROJEKTANT :



PRACOWNIA PROJEKTOWA
Danuta Jaroszyńska-Ziach

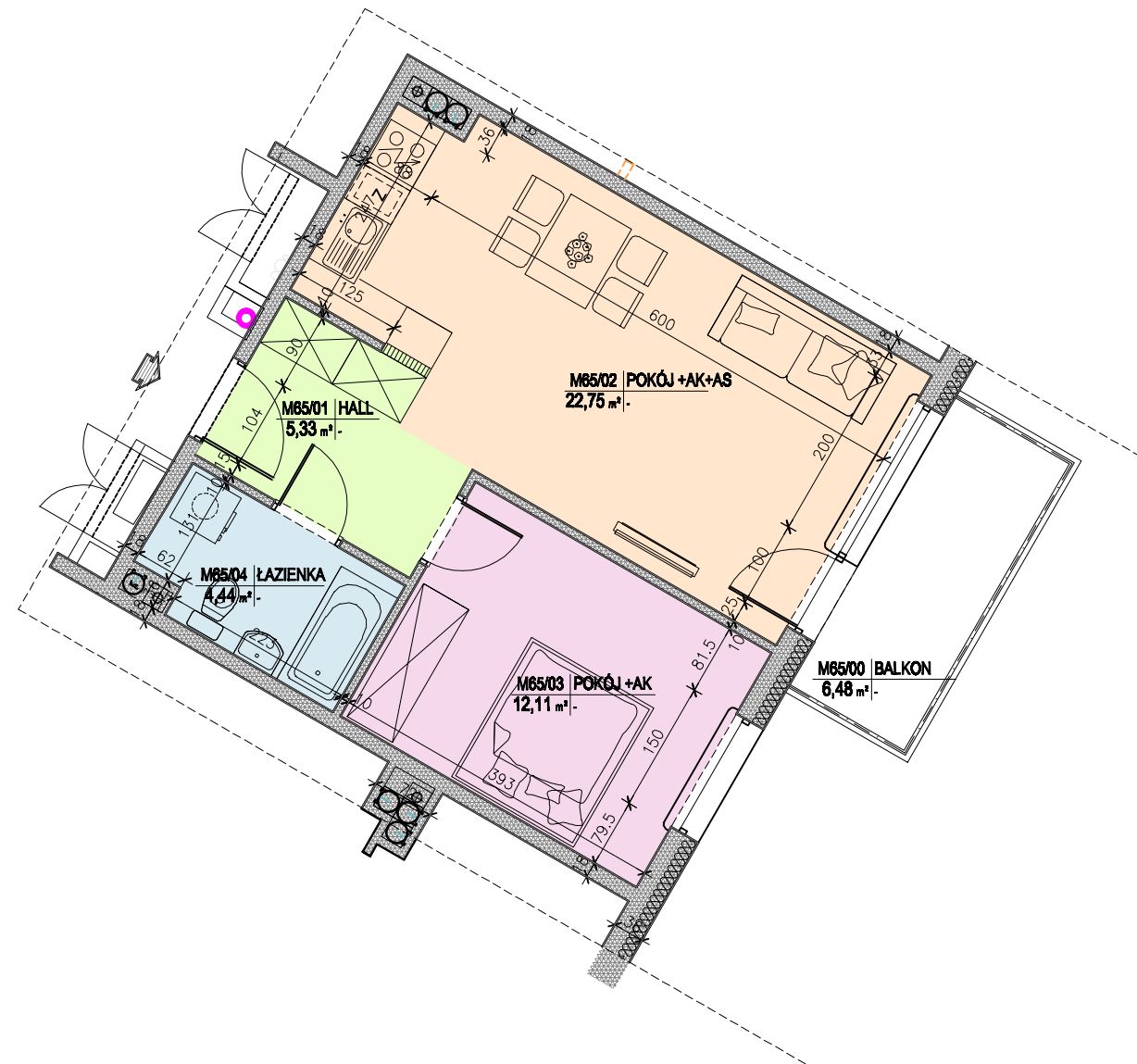
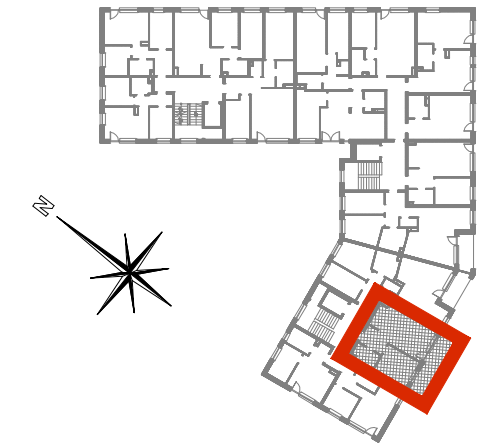
INWESTOR :

HSD
inwestycje

Budynek mieszkalny wielorodzinny wraz
z garażem podziemnym
ul. Siemienowicza, Kraków - Podgórze



LOKALIZACJA MIESZKANIA:
III PIĘTRO



M65	2P+AK	BALKON
	44,63 m ²	6,48 m ²

III PIĘTRO LOKAL MIESZKALNY M65

nr pom.	nazwa pomieszczenia	pow. wg umowy PN-80 020/1997 A/17
1	Hall	5,33
2	Pokój + Aneks Kuch.	22,75
3	Pokój	12,11
4	Łazienka	4,44
	RAZEM	44.63
	balkon	6.48

Uwaga:
Aranżacja mieszkania przedstawiona na rysunku jest przykładowa.
Powierzchnie pomieszczeń mogą ulec zmianie.
Przedstawione plany nie stanowią oferty handlowej w rozumieniu Prawa Cywilnego.
Ostateczne wymiary zostaną podane w dokumentacji powykonawczej.

0 1m 2m 4m 8m