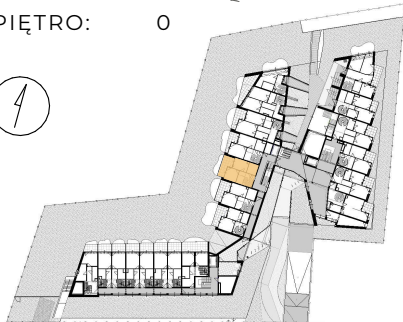




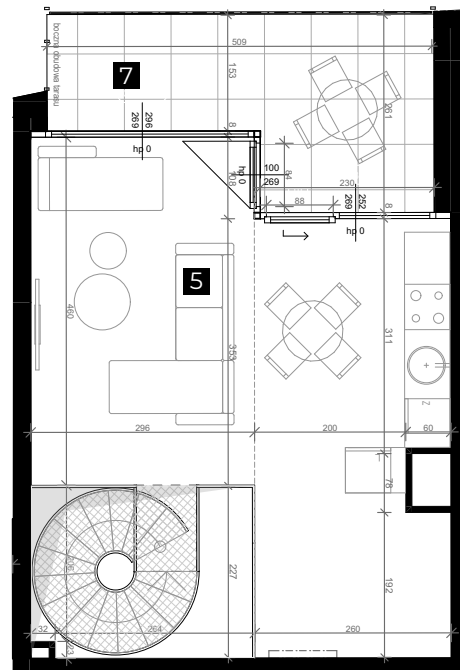
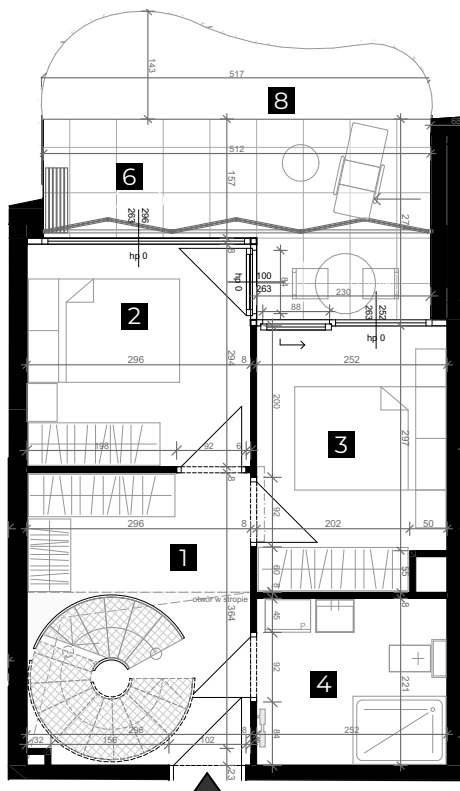
APARTAMENT: B . 0 . 3

SEGMENT: B

PIĘTRO: 0

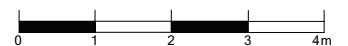


1. Komunikacja	9,30	m ²
2. Pokój 1	8,59	m ²
3. Pokój 2	8,46	m ²
4. Łazienka	5,43	m ²
5. Antresola	28,01	m ²
Powierzchnia użytkowa:	59,79	m²
6. Taras 1	10,50	m ²
7. Taras 2	10,34	m ²
8. Ogródek	5,57	m ²



 SUFITY PODWIESZANE

 www.cisha.pl

 0 1 2 3 4m

 AREA
DEVELOPMENT

insomia

Powierzchnie pomieszczeń i lokalizację urządzeń sanitarnych podano na podstawie projektu budowlanego.

Możliwe jest wystąpienie niewielkich zmian w projekcie wykonawczym lub na etapie realizacji.

Powierzchnia użytkowa lokalu mieszkalnego określona jest na podstawie Rozporządzenia Ministra Rozwoju z dn. 11.09.2020 r. w sprawie szczegółowego zakresu i formy projektu budowlanego (Dz.U. 2020 poz. 1609), zgodnie z zasadami obmiaru zawartymi w normie PN-ISO 9836. Informacje na karcie nie stanowią oferty handlowej w rozumieniu art. 66 K.C.