

PARK GROTNIKI - ETAP D

DZIAŁKA 287/26, GROTNIKI



Ekologiczne rozwiązania

Prywatny las

Prawie 5 ha zielonego terenu rekreacji

Prywatny staw

Ogrzewanie podłogowe wodne

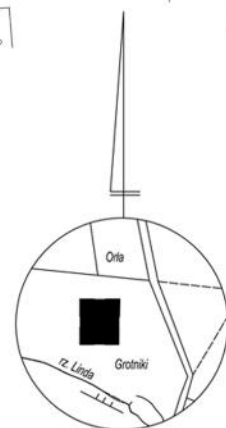
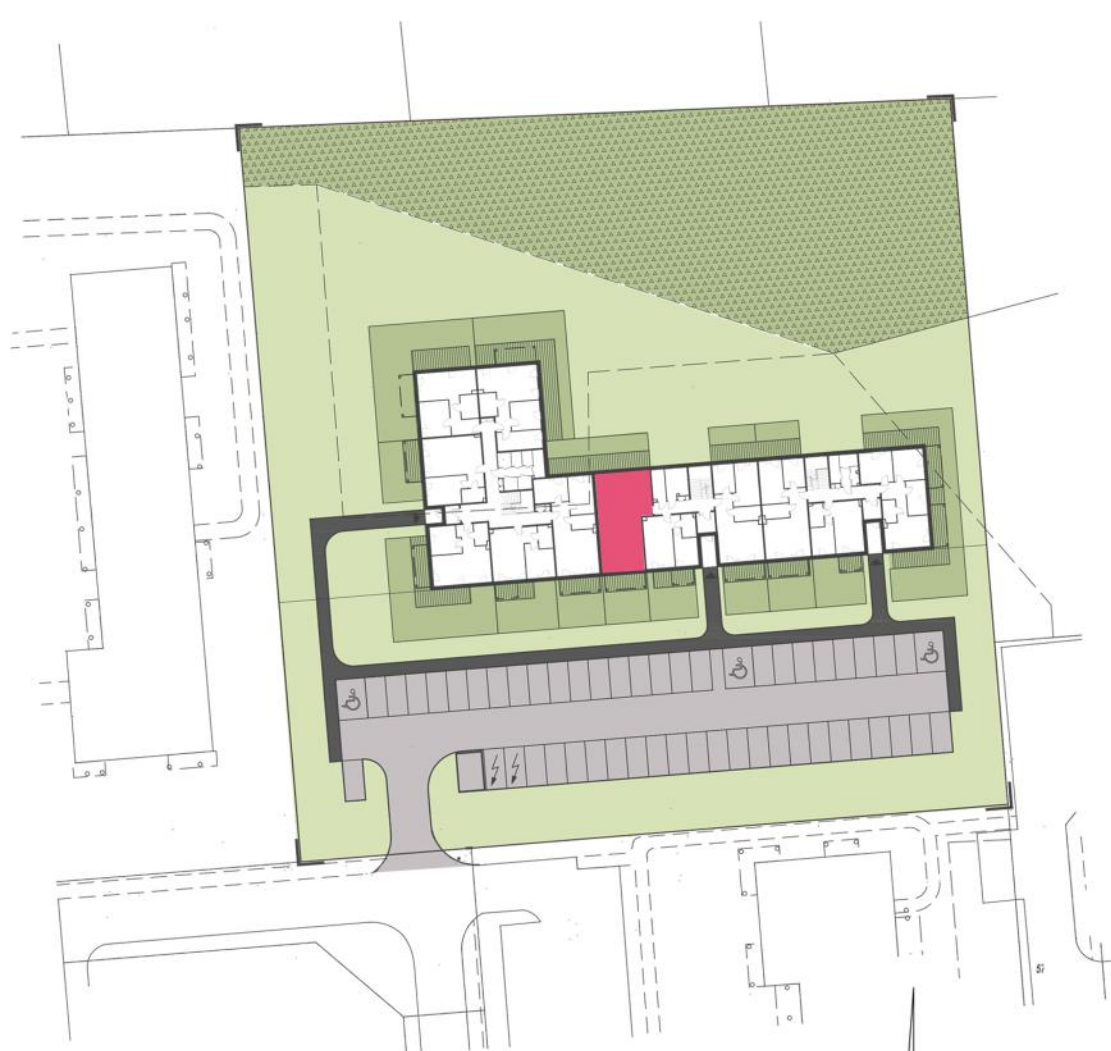
Komórka dla każdego lokalu

Biuro sprzedaży

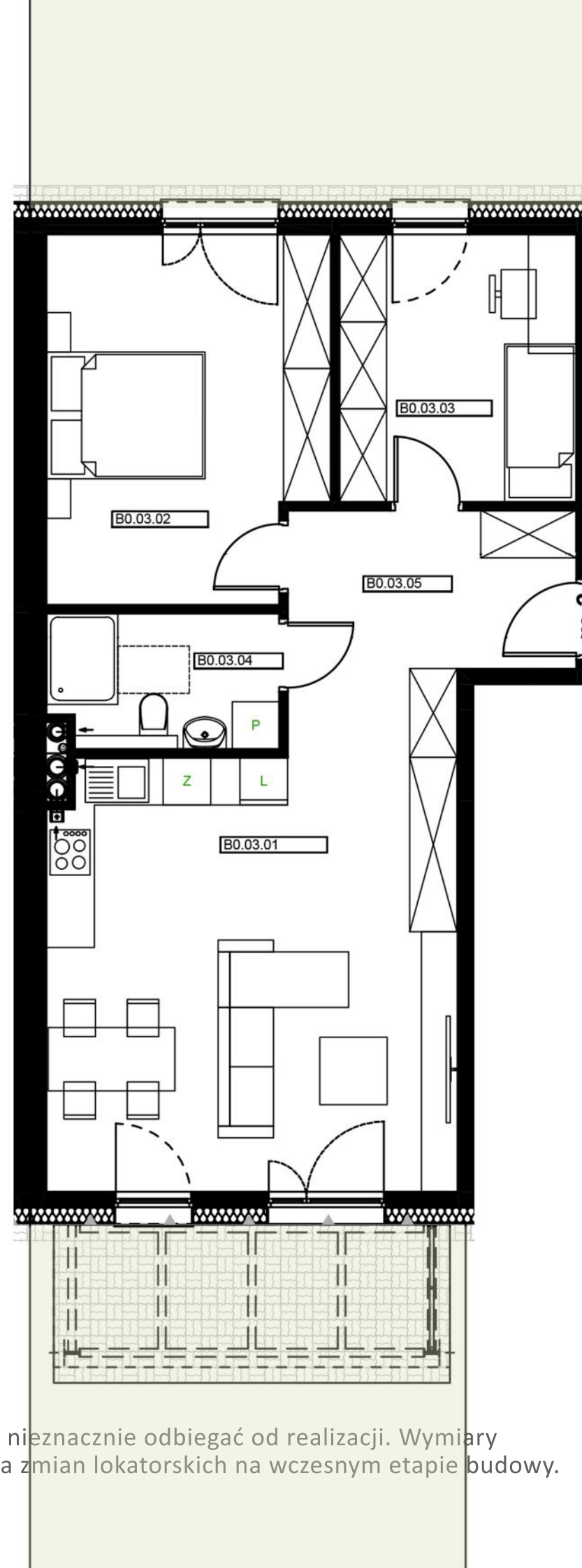
Park Grotniki Sp. z o.o.
ul. Tuwima 22/26
90-002 Łódź

+ 48 607 272 531

+ 48 601 384 924



SZKIC ORIENTACYJNY



MIESZKANIE B0 M3

KLATKA B - POZIOM PARTERU

- taras 10 m²

- dwa ogrody o łącznej powierzchni 72,58 m²

Mieszkanie B03		
B0.03.01	Salon z an.kuch.	28,16
B0.03.02	Sypialnia	15,96
B0.03.03	Sypialnia	10,11
B0.03.04	Łazienka	4,90
B0.03.05	Przedpokój	9,68
		68,81 m ²

Niniejsza karta lokalu ma charakter poglądowy. Przedstawione wymiary mogą nieznacznie odbiegać od realizacji. Wymiary pomieszczeń uwzględniają tynk na ścianach. Istnieje możliwość wprowadzania zmian lokatorskich na wczesnym etapie budowy.