

# M10

## BUDYNEK D

## POZIOM 1

## LICZBA POKOI 2

POWIERZCHNIA MIESZKANIA

# 42,42 m<sup>2</sup>

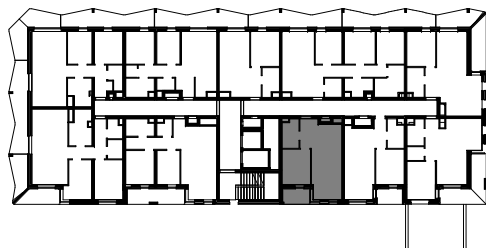


### M10

NR	NAZWA	POW.
----	-------	------

01	hol	3,49 m <sup>2</sup>
02	łazienka	4,65 m <sup>2</sup>
02	wc	2,10 m <sup>2</sup>
03	sypialnia	9,85 m <sup>2</sup>
04	salon + aneks kuch.	22,33 m <sup>2</sup>
		42,42 m <sup>2</sup>

L	loggia	3,39 m <sup>2</sup>
		3,39 m <sup>2</sup>



UMÓW SIĘ NA SPOTKANIE

+48 782 005 005

ul. Powstańców Warszawy 34/U

35-329 Rzeszów

[www.PanoramaKwiatkowskiego.pl](http://www.PanoramaKwiatkowskiego.pl)

SKALA 1:75

