

lokal mieszkalny  
karta informacyjna inwestycji



 PRZYSTANEK  
TARCHOMIN 3

data sporządzenia karty 22.12.2020

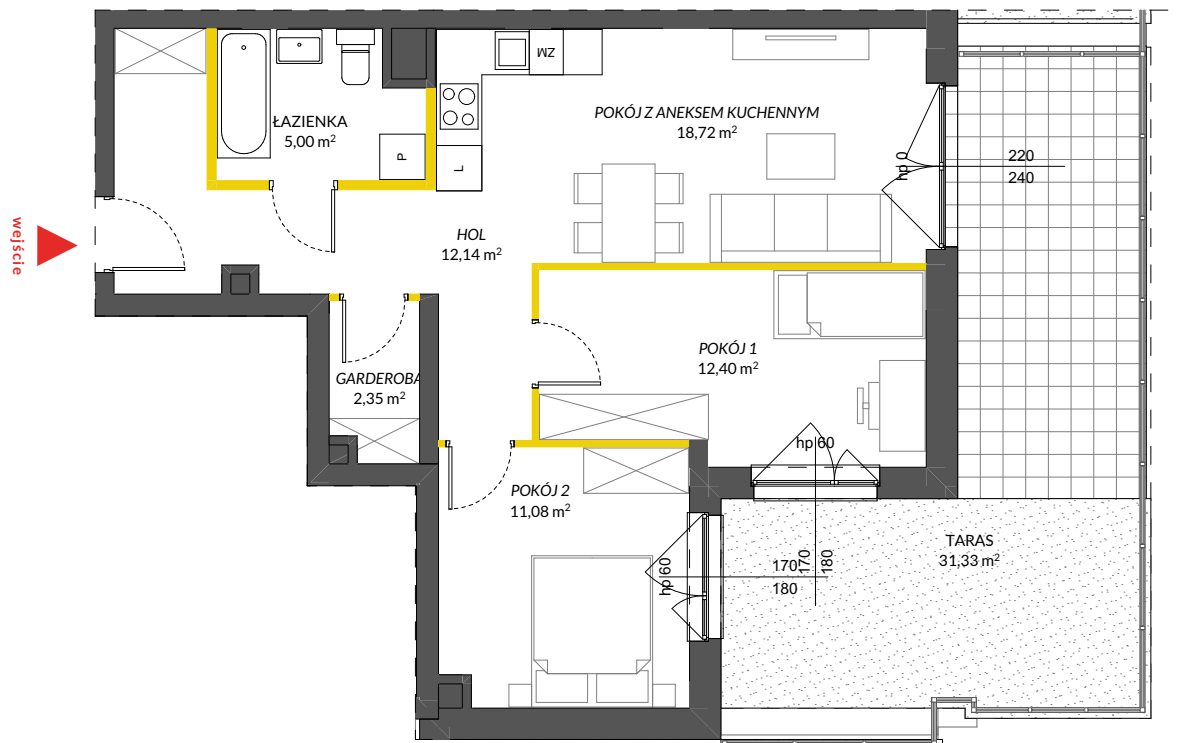
LOKAL NR 35

PIĘTRO	1
POW. UŻYTKOWA	63,92 m <sup>2</sup>
POKOJE	3
KLATKA	2



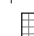

HOL	12,14 m <sup>2</sup>
ŁAZIENKA	5,00 m <sup>2</sup>
POKÓJ 1	12,40 m <sup>2</sup>
POKÓJ 2	11,08 m <sup>2</sup>
GARDEROBA	2,35 m <sup>2</sup>
POKÓJ Z ANEKSEM KUCHENNYM	18,72 m <sup>2</sup>

TARAS 31,33 m<sup>2</sup>

POWIERZCHNIA POD  
ŚCIANKAMI OPCJONALNIE  
NADAJĄCYMI SIĘ DO DEMONTAŻU 2,23 m<sup>2</sup>



LEGENDA:

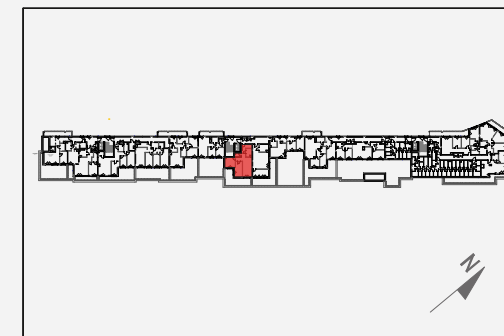
-  ścianki opcjonalnie nadające się do demontażu
-  ścianki obudowy pionów instalacyjnych
-  wykończenie tarasu/ balkonu płytki
-  wykończenie tarasu żwir

1m 2m 3m 4m 5m

 VICTORIA DOM

Na podstawie art. 26 ustawy z dnia 13 lutego 2020 roku o zmianie ustawy - Prawo budowlane oraz niektórych innych ustaw, dokumentacja projektowa została sporządzona w oparciu o przepisy w brzmieniu obowiązującym do dnia 19 września 2020 roku, w konsekwencji czego pomiar powierzchni dokonany został według Polskiej Normy PN-ISO 9836:1997. Powierzchnię użytkową wskazano w stanie wykończonym, z uwzględnieniem tynków. Wymiary liniowe pomieszczeń podano w ścianach bez tynków. Do powierzchni użytkowej wlicza się powierzchnię pod ścianami działowymi nadającymi się do demontażu. Instalacja wodna i kanalizacyjna doprowadzona do kuchni, łazienki i WC, zakończona korkami, nie schowana w ścianach. Rozprowadzenie instalacji pod przybory leży po stronie nabywcy. Meble, biały montaż oraz drzwi wewnętrzne nie stanowią elementu wyposażenia lokalu. Deweloper zastrzega sobie możliwość wprowadzenia niewielkich zmian w dalszym etapie inwestycji. Aranżacja lokalu przedstawiona na rysunku jest przykładowa.

POŁOŻENIE LOKALU W BUDYNKU



Adres inwestycji: Warszawa, ul. Winorośli

BIURO SPRZEDAŻY

 22 123 77 92