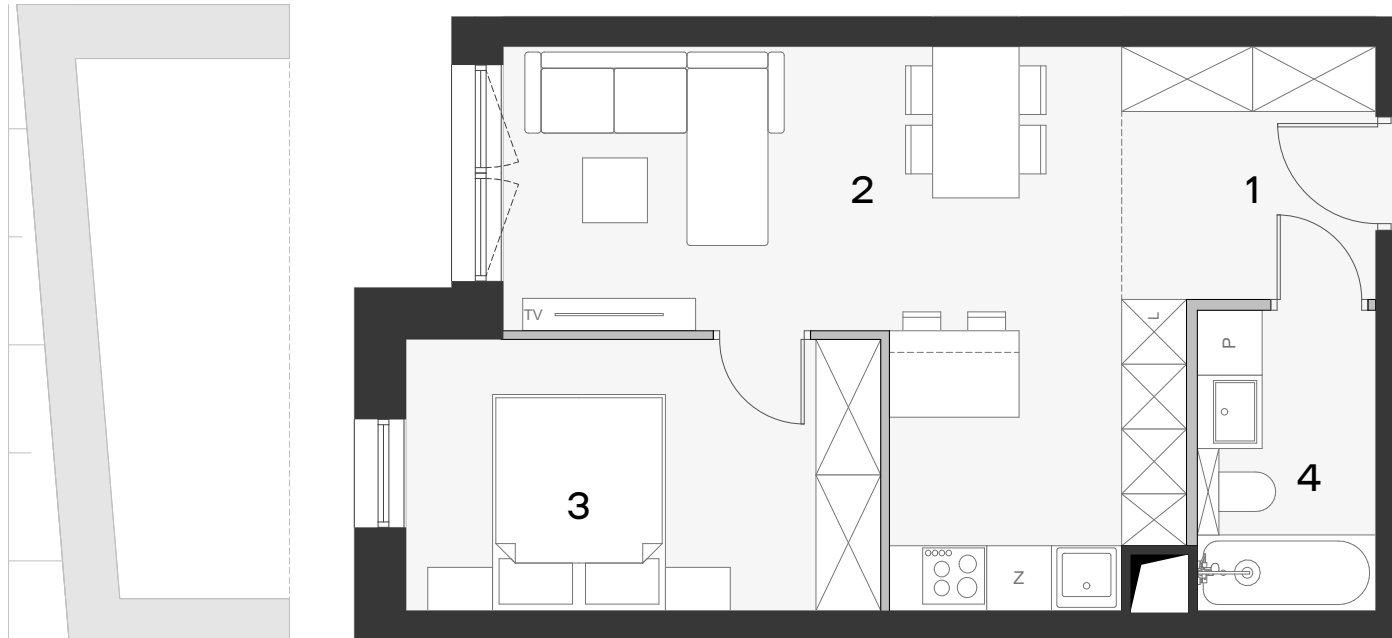


Koncertowa Dolina IV

Czechów, ul. Koncertowa 38a



BUDYNEK	PIĘTRO	MIESZKANIE
B-2	0	35

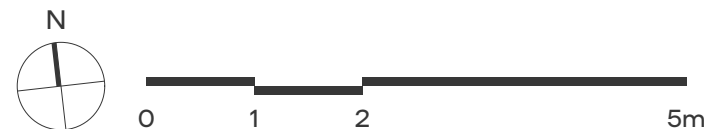
POWIERZCHNIA

43,11 m²

1. PRZEDPOKÓJ	5,50 m ²
2. P.DZIENNY+A.KUCH.	21,99 m ²
3. SYPIALNIA	11,03 m ²
4. ŁAZIENKA	4,59 m ²

RAZEM 43,11 m²

TARAS wg PZT



Uwaga: Podane na rysunku wymiary oraz powierzchnie pomieszczeń mają charakter projektowy i mogą nieznacznie różnić się od wymiarów i powierzchni w wybudowanym budynku. Umeblowanie jest tylko wizualizacją i nie stanowi oferty handlowej - ma jedynie charakter poglądowy, przybliżający wielkość mieszkania.