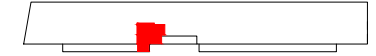


# OSIEDLE GOSLOVE

## Budynek B



### B048

mieszkanie	<b>1 pokój</b>
	<b>z aneksem</b>
budynek	<b>B</b>
nr klatki	<b>B</b>
piętro	<b>6</b>
kondygnacja	<b>7</b>
balkon	<b>5.67 m<sup>2</sup></b>
balkon	<b>5.92 m<sup>2</sup></b>

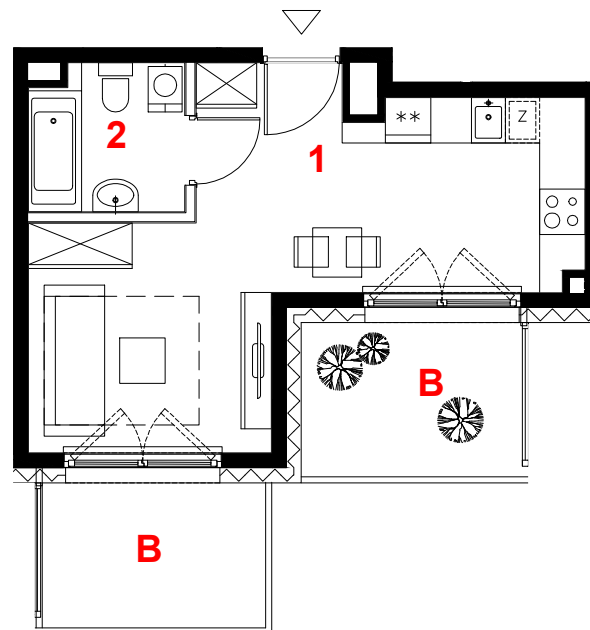
#### oznaczenie pomieszczeń

<b>01</b>	hol, pokój i aneks k.	<b>22.71 m<sup>2</sup></b>
<b>02</b>	łazienka	<b>3.90 m<sup>2</sup></b>

**suma pow.uż.** **26.61 m<sup>2</sup>**

powierzchnia pod ściankami nadającymi się do demontażu 0.63 m<sup>2</sup>

**pow. lokalu** **27.24 m<sup>2</sup>**



skala 1:100



miejscowe obniżenie sufitu  
ściany działowe  
konstrukcja i szachty instalacyjne

**PROFBUD**

biuro@profbud.info  
tel. 605 606 606



ARCHITEKCI DAWIDCZYK & PARTNERZY  
Okrzeń 18/40 03-710 Warszawa  
www.iadp.pl poczta@iadp.pl  
tel.48227861389

Powierzchnia lokalu (wg projektu) obejmuje: (1) określenie (projektowane) powierzchni użytkowej wg normy PN-ISO 9836:2015-12 oraz (2) powierzchnię elementów nadających się do demontażu. Szczegółowe zasady ustalenia powierzchni lokalu po jego wybudowaniu określa umowa. Powierzchnia lokalu może ulec zmianom w przypadkach określonych umową. Aranżacja ma charakter przykładowy, umeblowanie nie stanowi wyposażenia lokalu.